



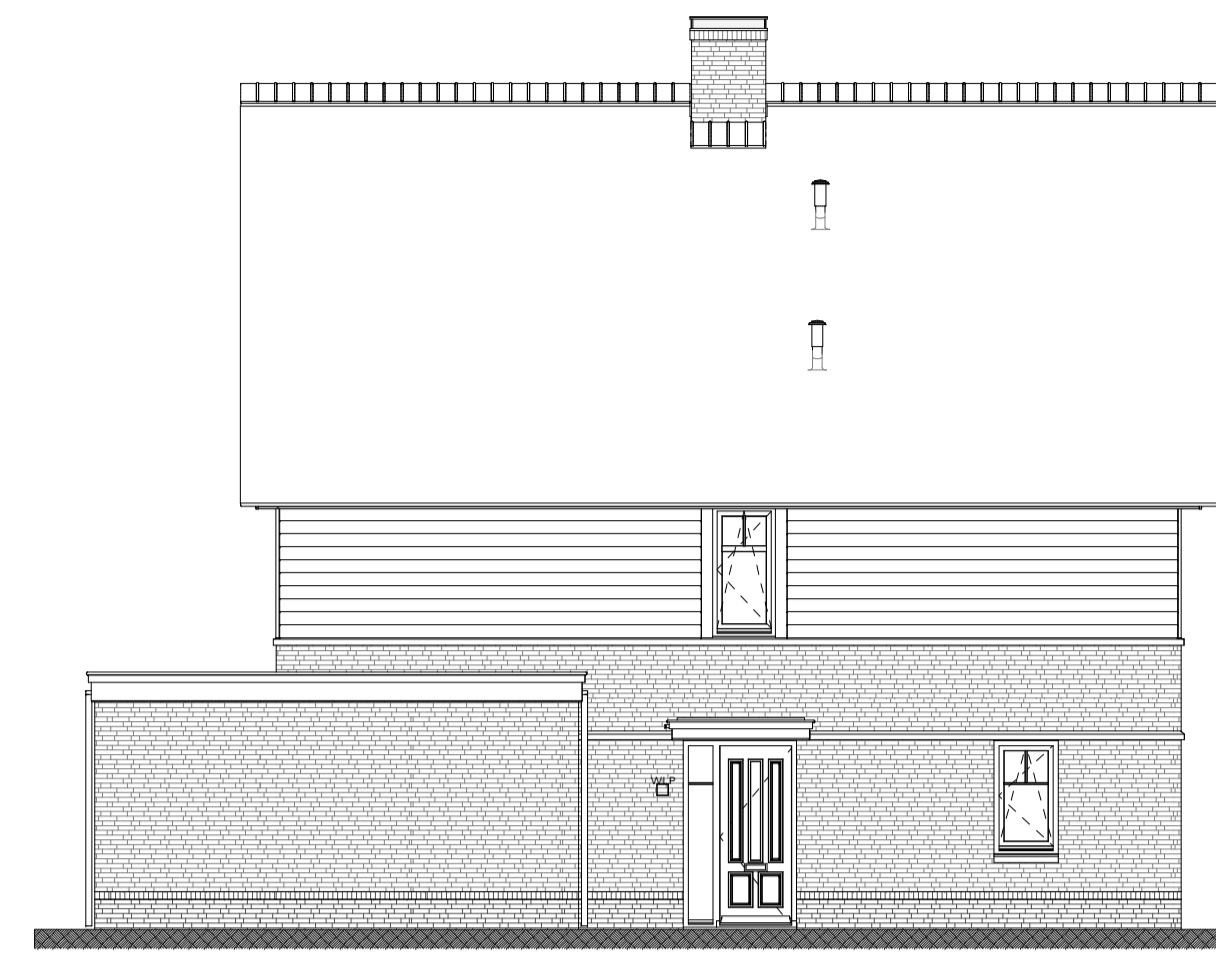
voorgevel
schaal 1:100



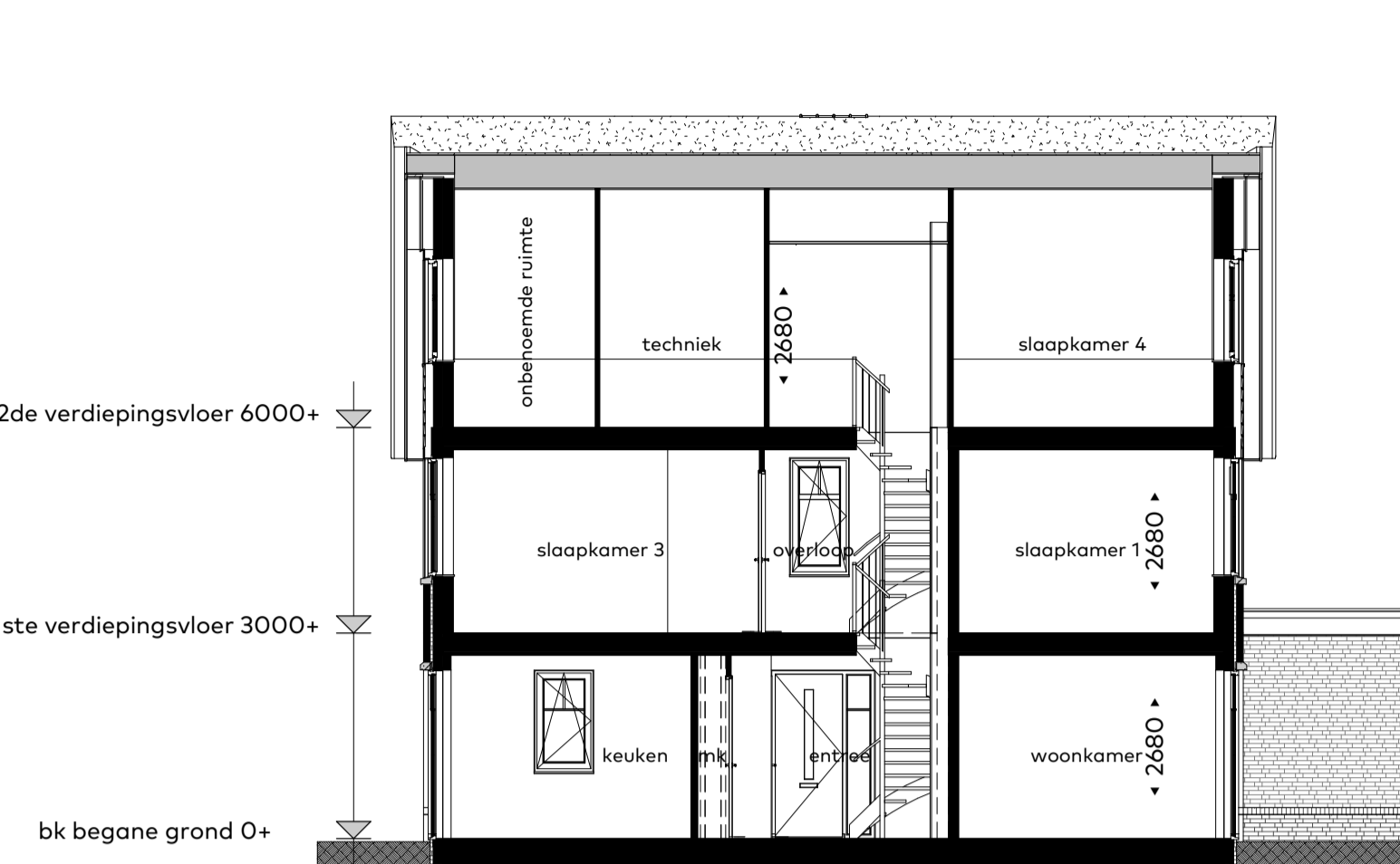
rechterzijgevel
schaal 1:100



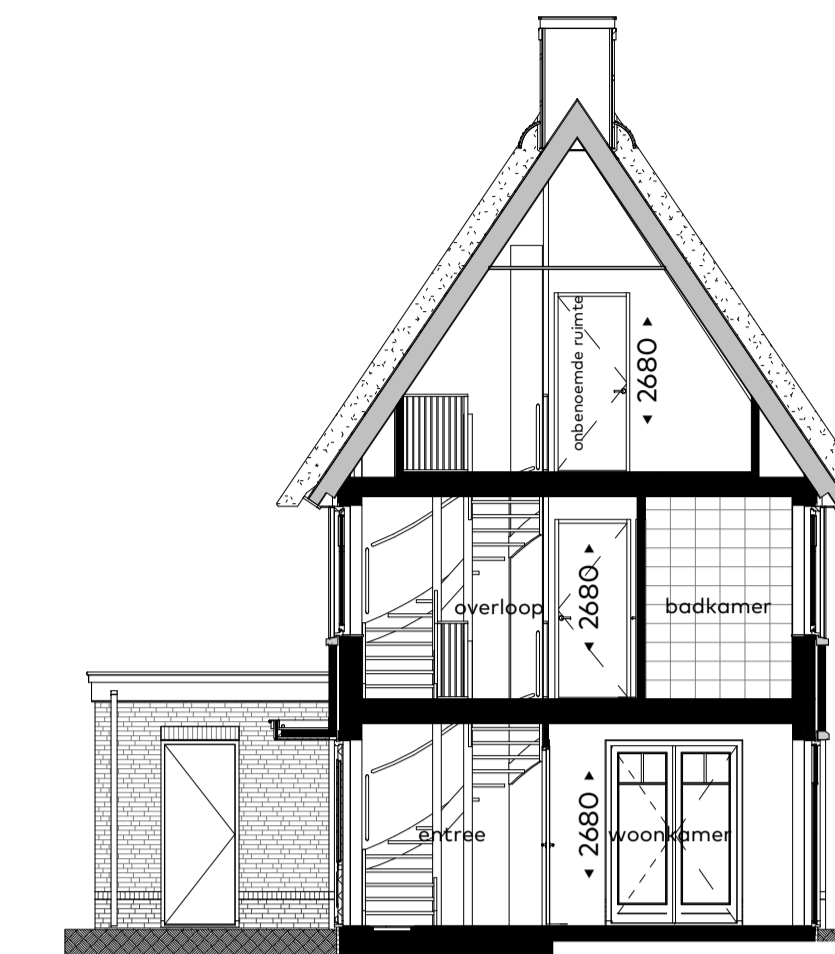
achtergevel
schaal 1:100



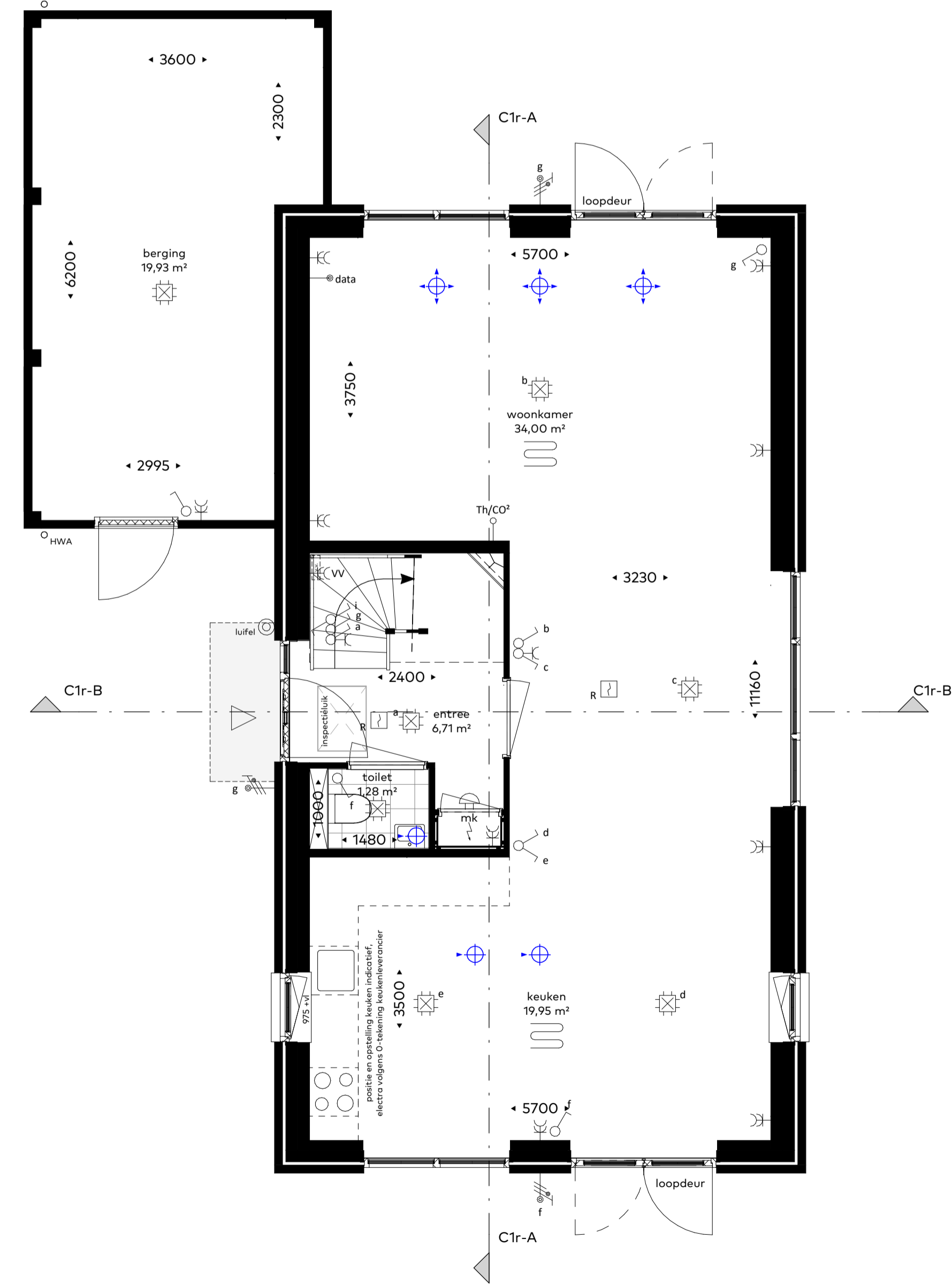
linkerzijgevel
schaal 1:100



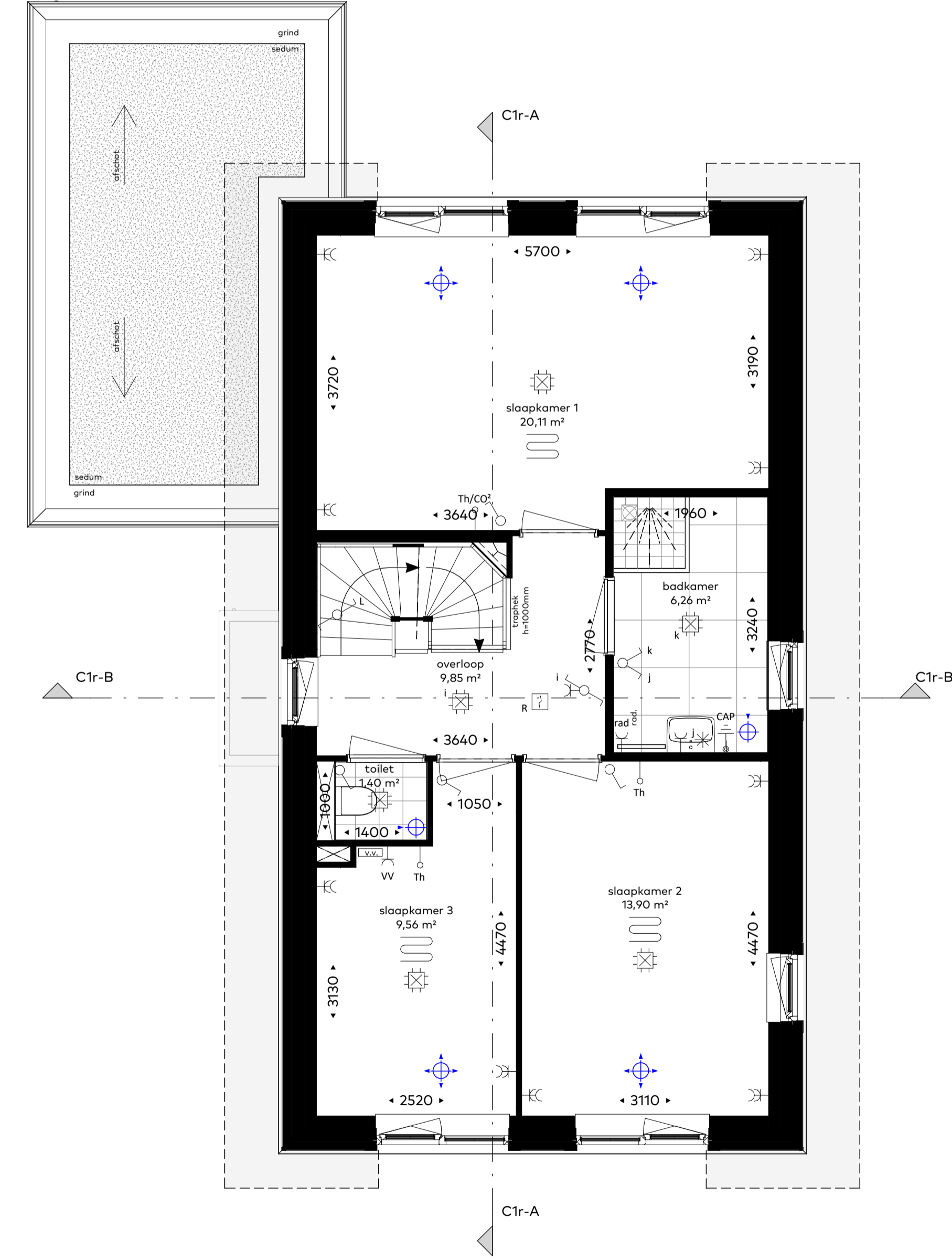
doorsnede C1r-A
schaal 1:100



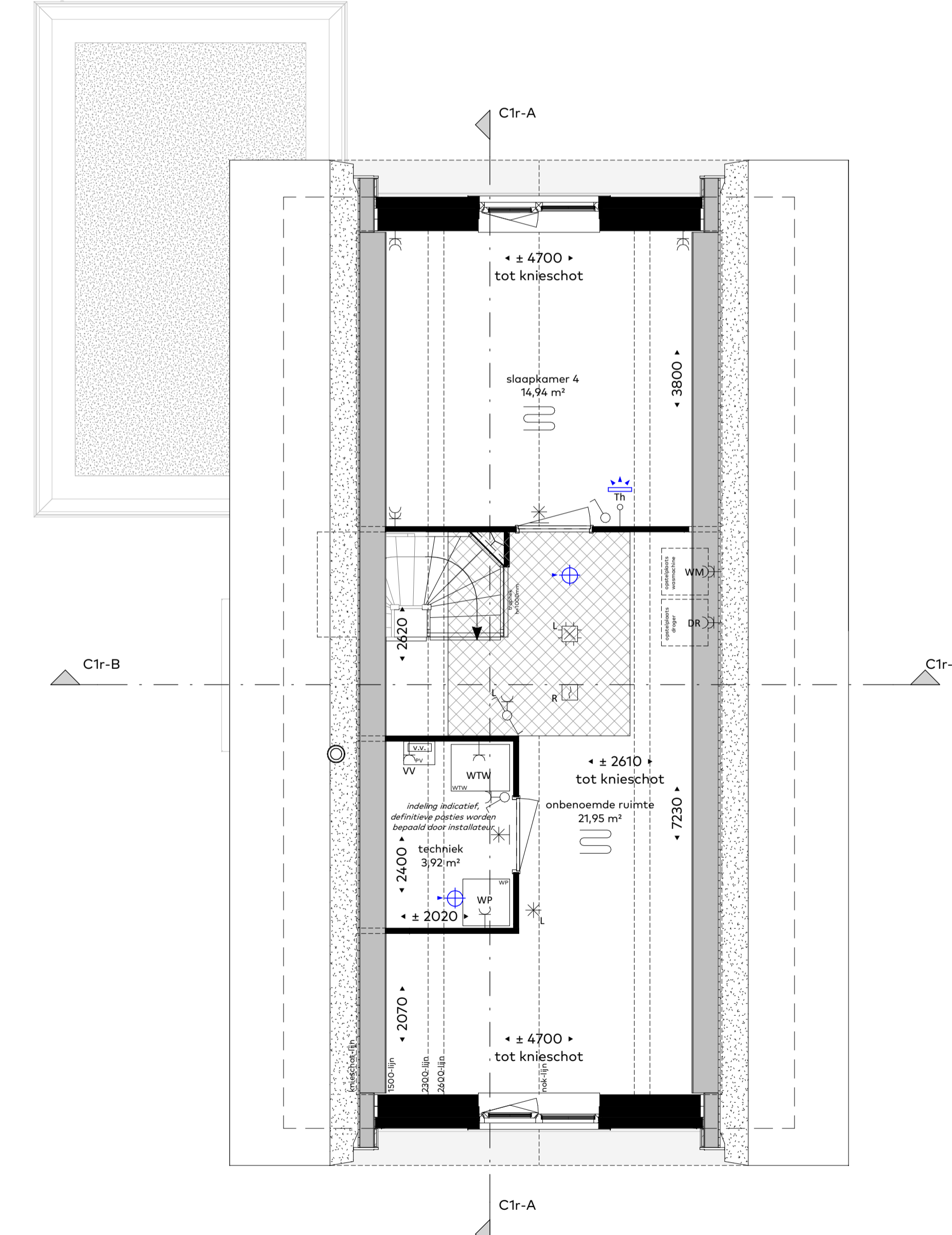
doorsnede C1r-B
schaal 1:100



begane grond
schaal 1:50



eerste verdieping
schaal 1:50



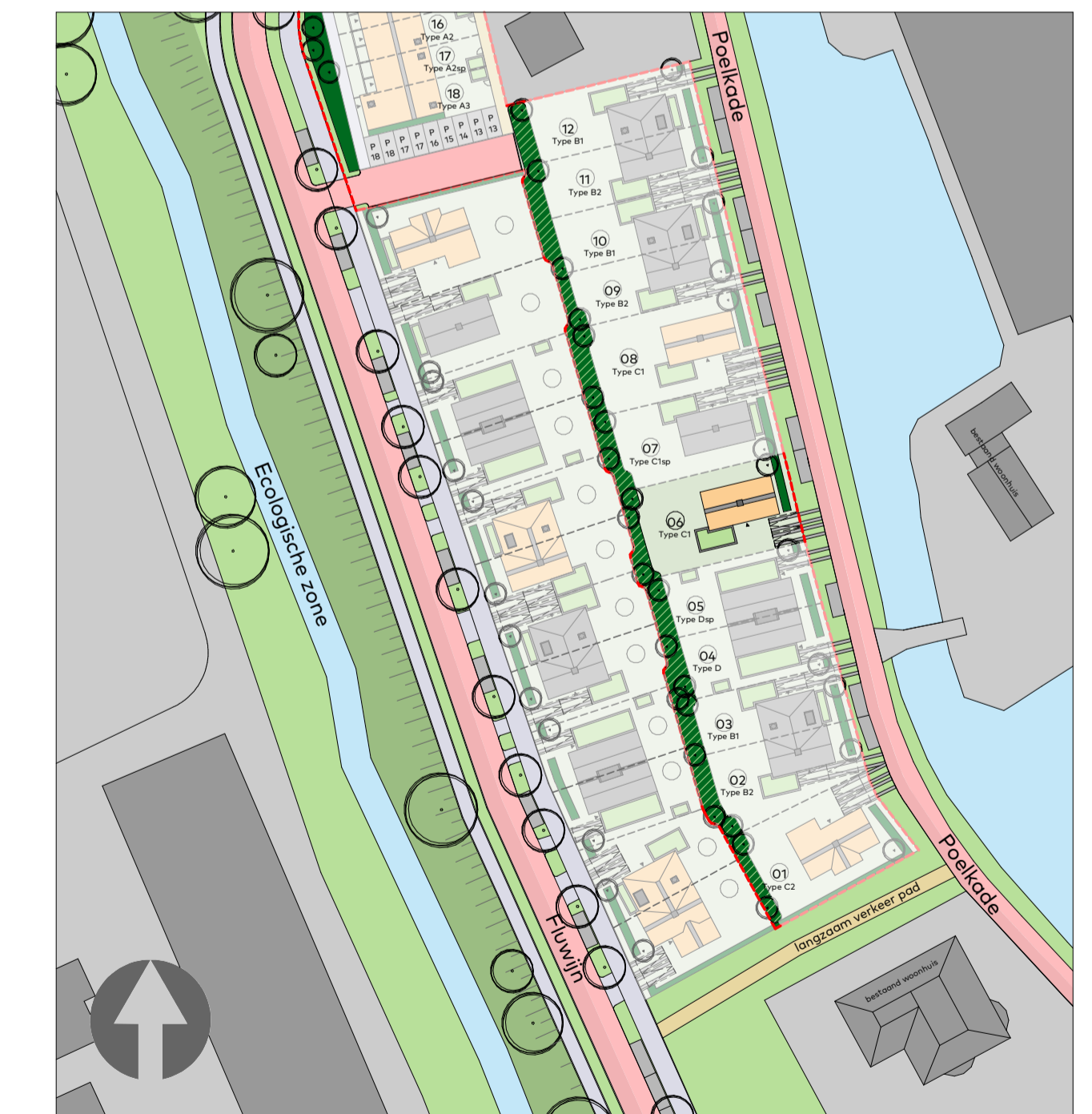
tweede verdieping
schaal 1:50

Renvooi

- alle maatvoering zijn 'circa'-maten in millimeters (mm), daarbij is er geen rekening gehouden met eventuele wandafwerkingen of vloerafwerkingen.
- maatvoering van toilet ruimten zijn inclusief inbouwreservoir.
- vermeldde ruimte oppervlakten conform NEN 2580.
- wijzigingen ter voldoening aan (semi)overheidszaken en/of -voorschriften, alsmede wijzigingen in maatvoering en materiaalkeuze die tijdens de uitvoering van het werk noodzakelijk blijken, worden nadrukkelijk voorbehouden.
- alle (verblijfs)ruimte met een thermostaat zijn voorzien van vloerverwarming.
- alle op de tekening aangegeven elektrische verwarmingselementen, ventilatieventielen, lichtpunten, wandcontactdozen, schakelaars, inspectieluiken, spuwvers, installaties op het dak e.d. zijn indicatief.

	Aansluitpunt wandarmatuur		verlaagd plafond
	centraaldoos (plafond)		verdiepinghoge schacht
	lichtaansluitpunt (wand)		sproeiring douche
	schakelaar, enkelpolig		afvoer douche
	schakelaar, wissel		mechanische luchttoevoer
	schakelaar, serie		mechanische wandtoevoer
	combinatie schakelaar/wandcontactdoos		mechanische luchtafvoer
	wandcontactdoos, enkelvoudig		hemelwaterafvoer
	wandcontactdoos, tweevoudig		vloerverwarming
	wandcontactdoos, perilex 3 fasen		
	centraal aardpunt		
	aansluitpunt bedraad		
	aansluitpunt onbedraad (naar meterkast)		
	bedrukker		
	schel		
	automatische brandmelder plafond		
	automatische brandmelder wand		

Situatie 1:1000



Woningtype : Type C1-riet
 Bouwnummer : 6

Schaal : 1:50, 1:100, 1:2000
 Datum : 20/06/2024
 Formaat : 60x120

Koperscontracttekening - basis

WDevelop NIERSMAN
 vastgoedontwikkeling BOUW HAAGLANDEN