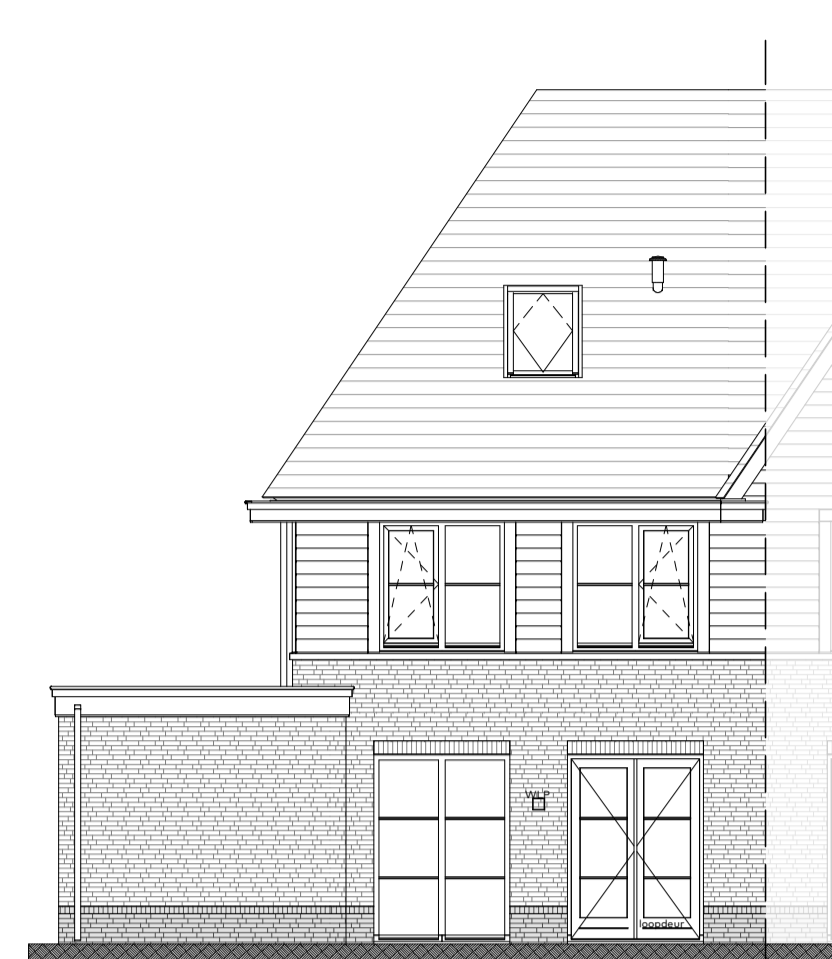




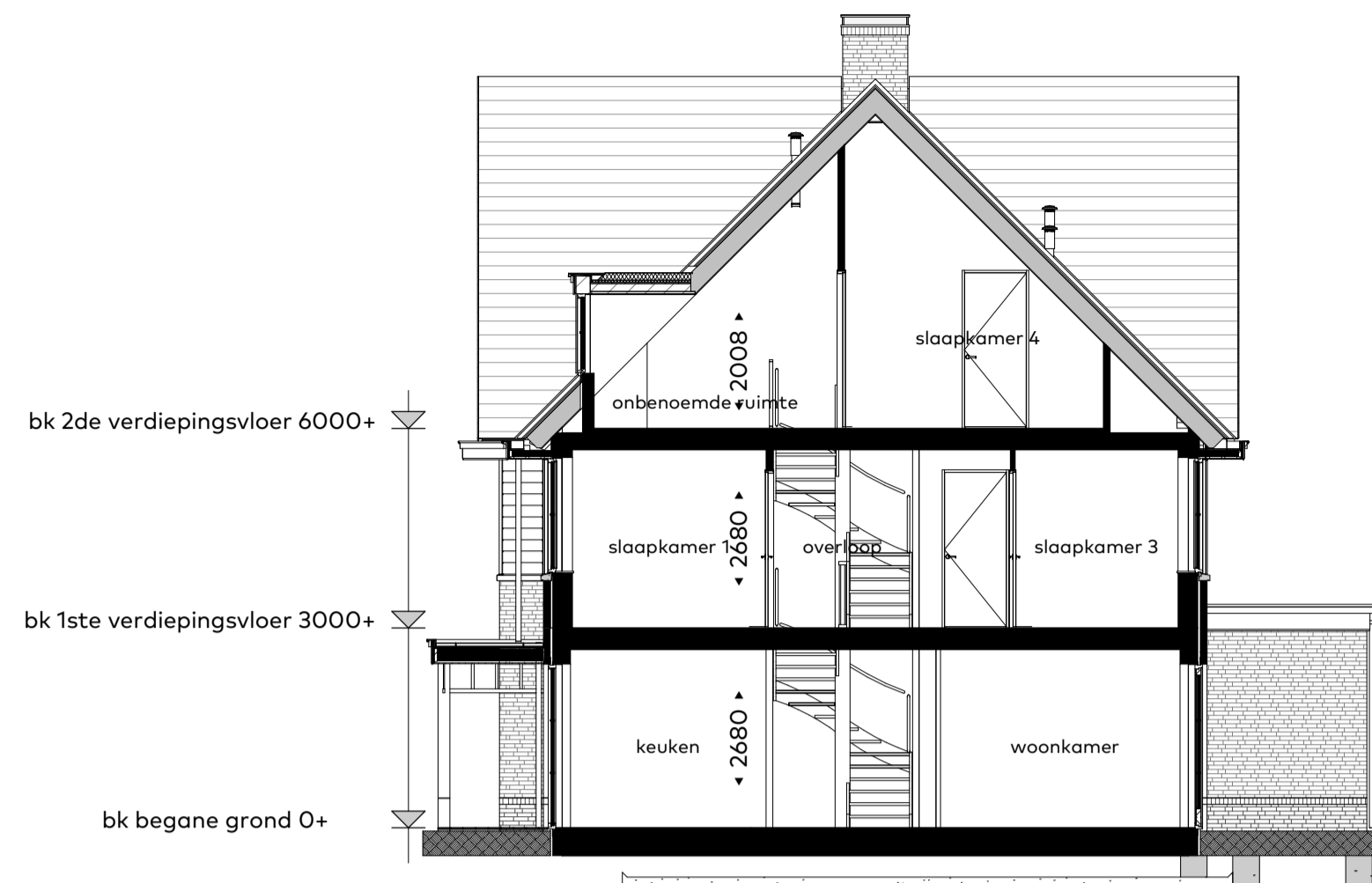
voorgevel
schaal 1:100



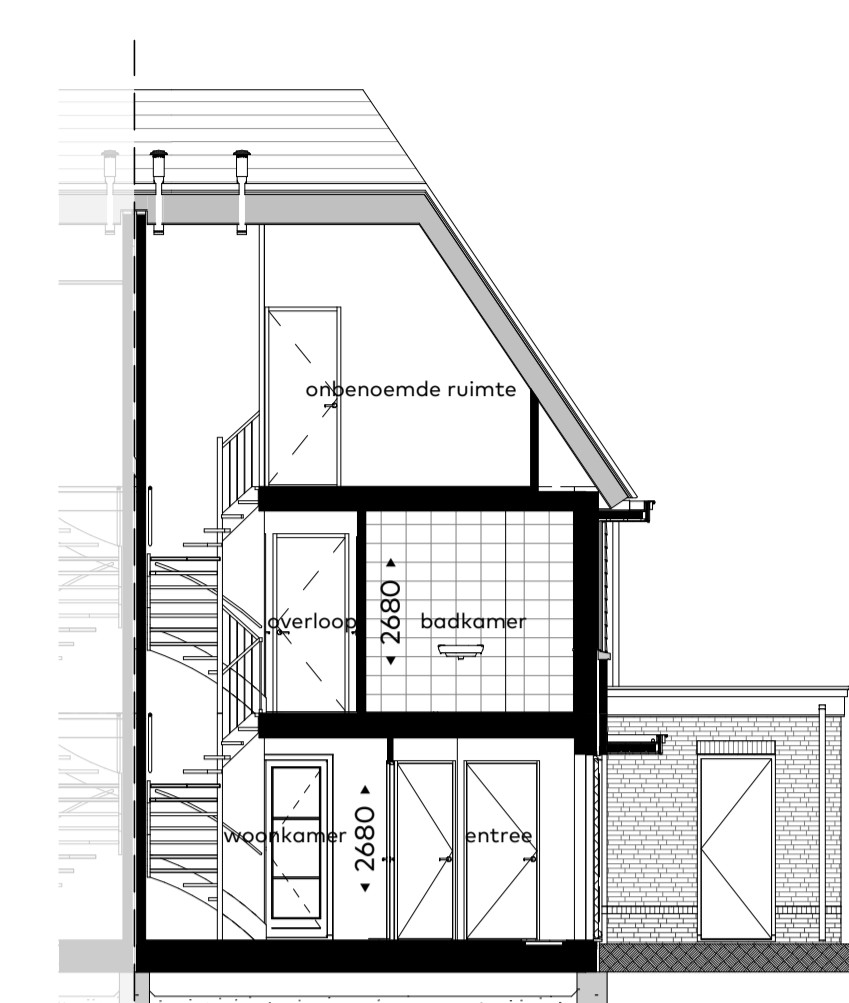
rechtzijdigegevel
schaal 1:100



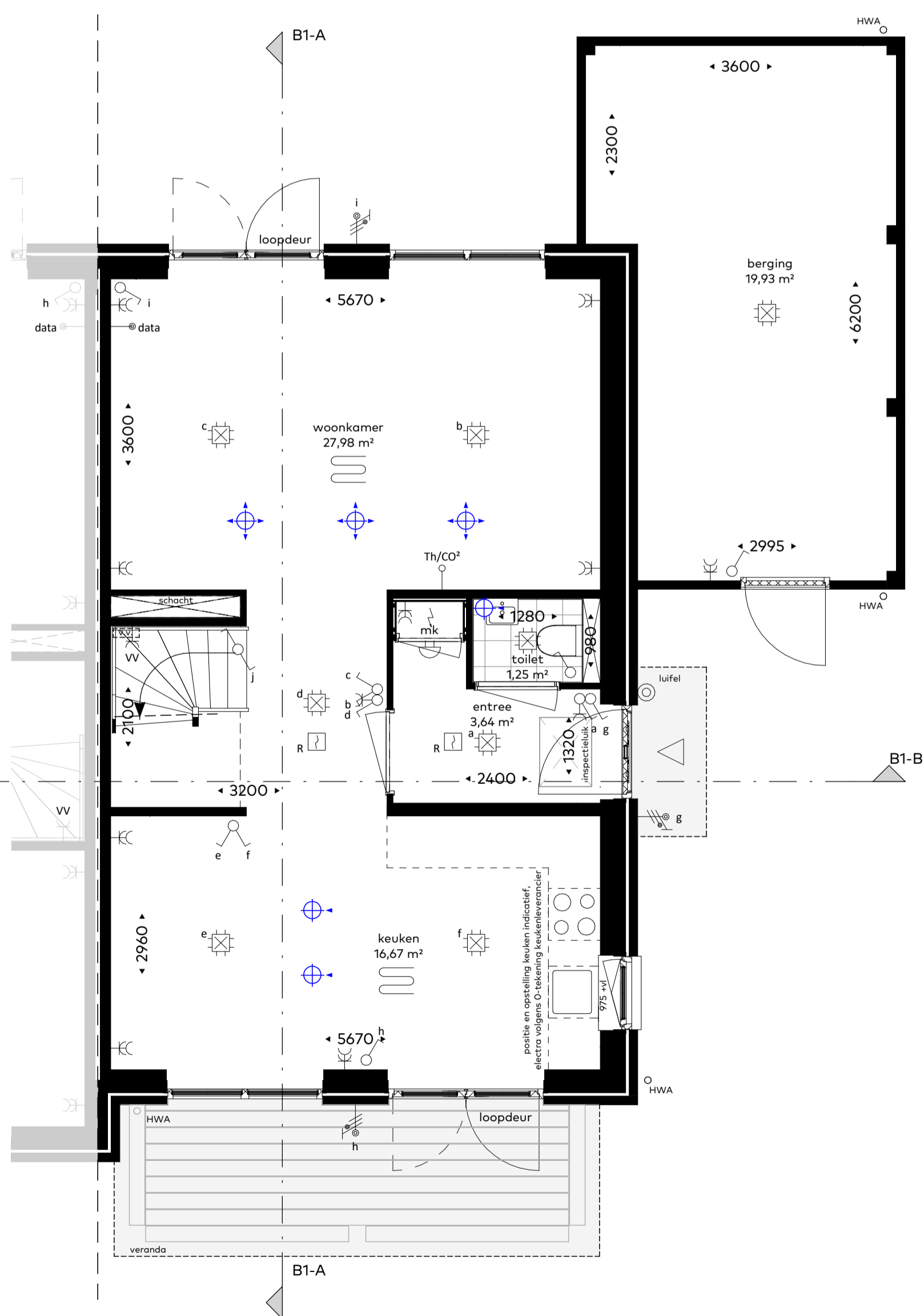
achtergevel
schaal 1:100



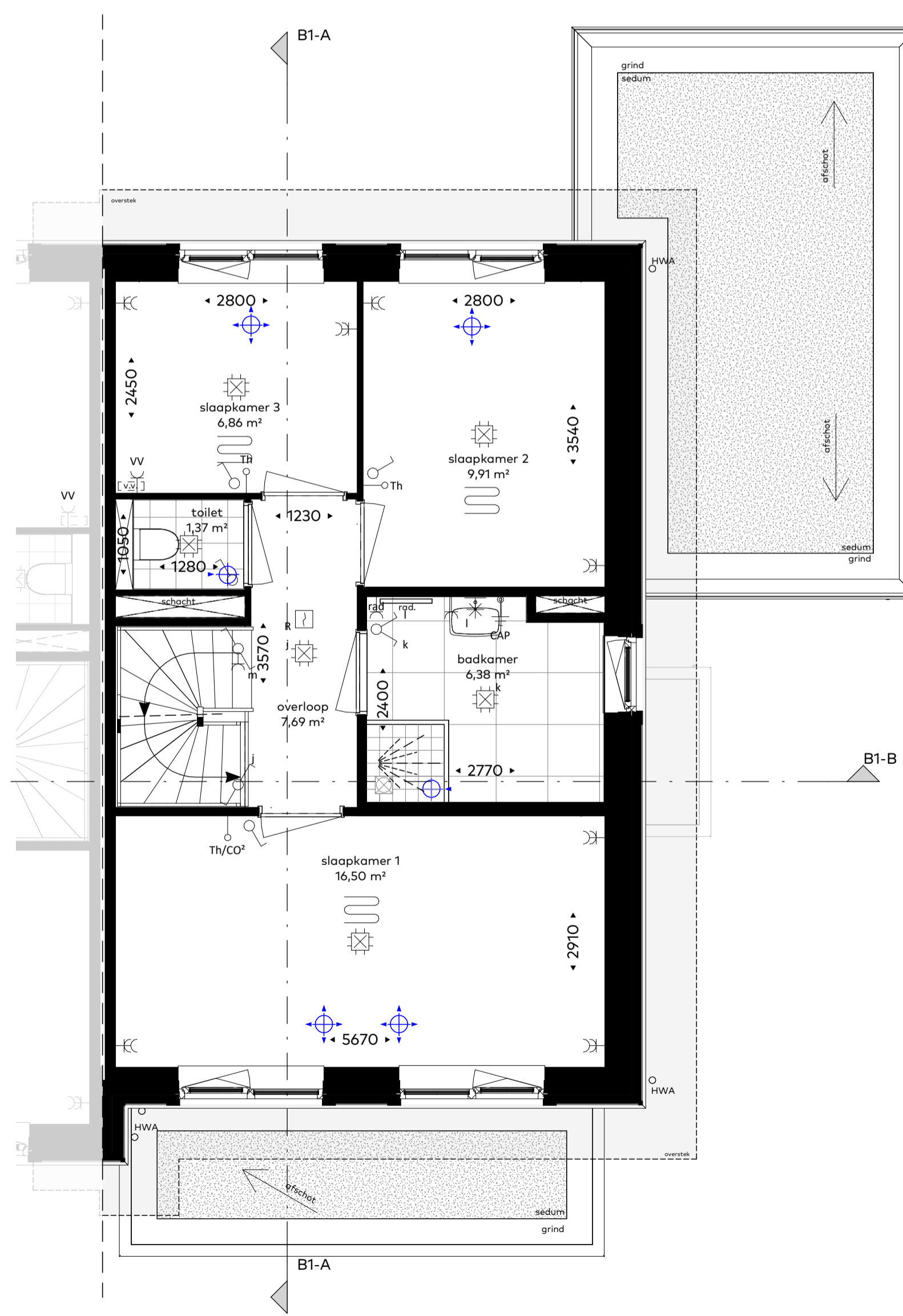
doorsnede B1-A
schaal 1:100



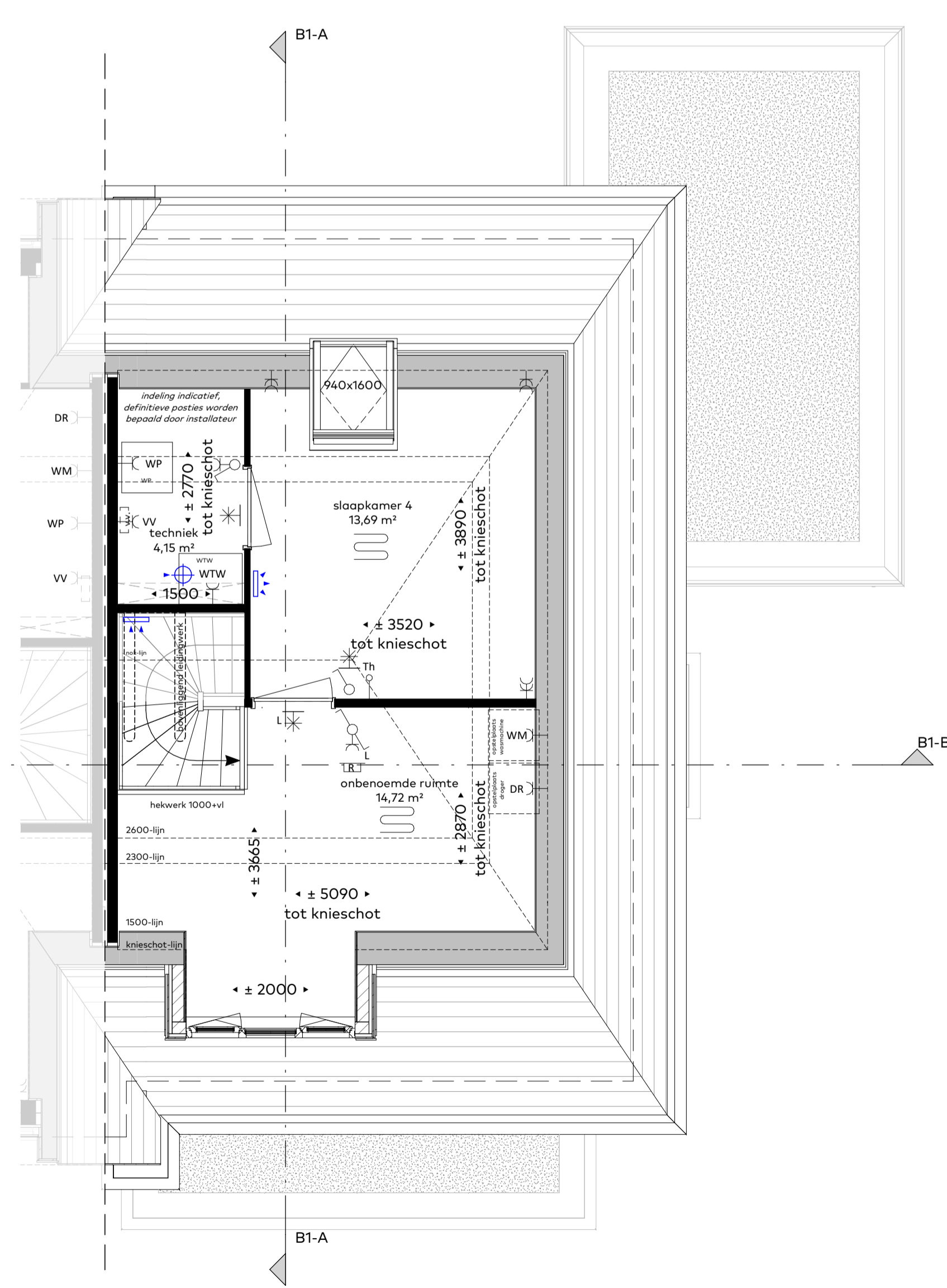
doorsnede B1-B
schaal 1:100



begane grond
schaal 1:50



eerste verdieping
schaal 1:50



tweede verdieping
schaal 1:50

Renvooi

- alle maatvoering zijn 'circa'-maten in millimeters (mm), daarbij is er geen rekening gehouden met eventuele wandafwerkingen of vloerafwerkingen.
- maatvoering van toilet ruimten zijn inclusief inbouwreservoir.
- vermeldde ruimte oppervlakten conform NEN 2590.
- wijzigingen ter voldoening aan (sem)overheidsvoorschriften en/of -voorschriften, alsmede wijzigingen in maatvoering en materiaalkozen die tijdens de uitvoering van het werk noodzakelijk blijken, worden nadrukkelijk voorbehouden.
- alle (verblijfs)ruimte met een thermostaat zijn voorzien van vloerverwarming.
- alle op de tekening aangegeven elektrische verwarmingselementen, ventilatieventielen, lichtpunten, wandcontactdozen, schakelaars, inspectieluiken, spuwvers, installaties op het dak e.d. zijn indicatief.

	Aansluitpunt wandarmatuur		afkorting: BV
	centraaldoos (plafond)		afkorting: DR
	lichtaansluitpunt (wand)		afkorting: Th
	schakelaar, enkelpolig		afkorting: Th/CO²
	schakelaar, wissel		afkorting: VV
	schakelaar, serie		afkorting: WM
	combinatie schakelaar/wandcontactdoos		afkorting: WTW
	wandcontactdoos, enkelvoudig		afkorting: data
	wandcontactdoos, tweevoudig		afkorting: LL
	wandcontactdoos, perilex 3 fasen		verlaagd plafond
	centraal aardpunt		verdiepinghoge schacht
	aansluitpunt bedraad		spreierichting douche
	aansluitpunt onbedraad (naar meterkast)		afvoer douche
	bedrukker		mechanische luchttoevoer
	schel		mechanische wandtoevoer
	automatische brandmelder plafond		luchtdoorvoer rooster
	automatische brandmelder wand		mechanische luchtafvoer
			hemelwaterafvoer
			vloerverwarming

Situatie 1:1000

