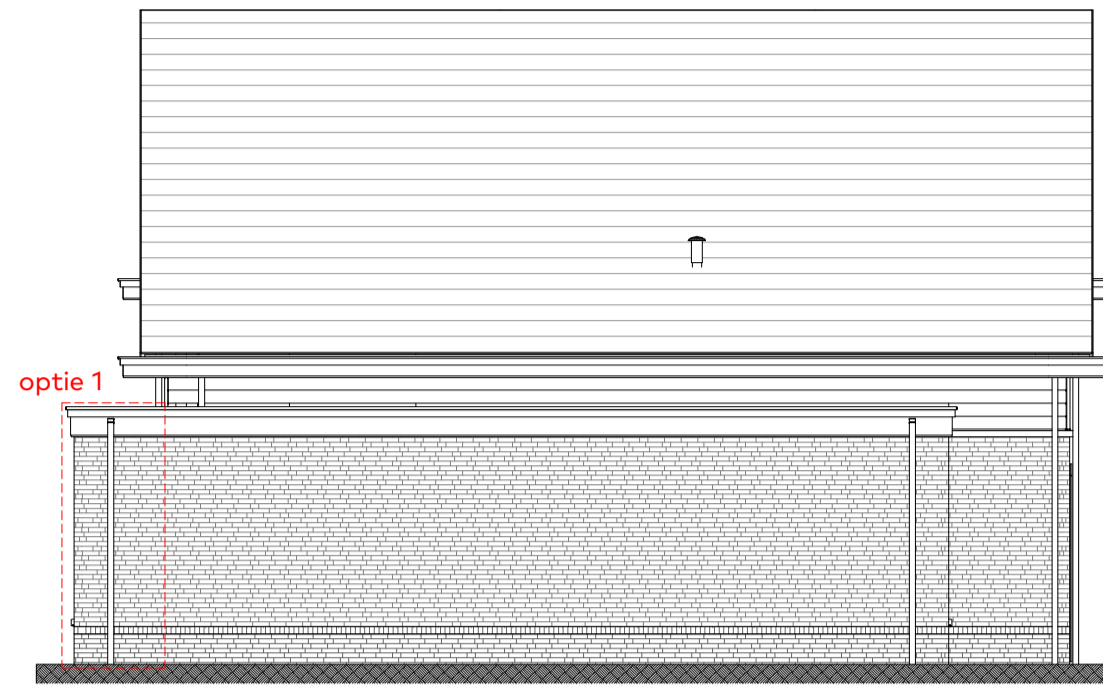


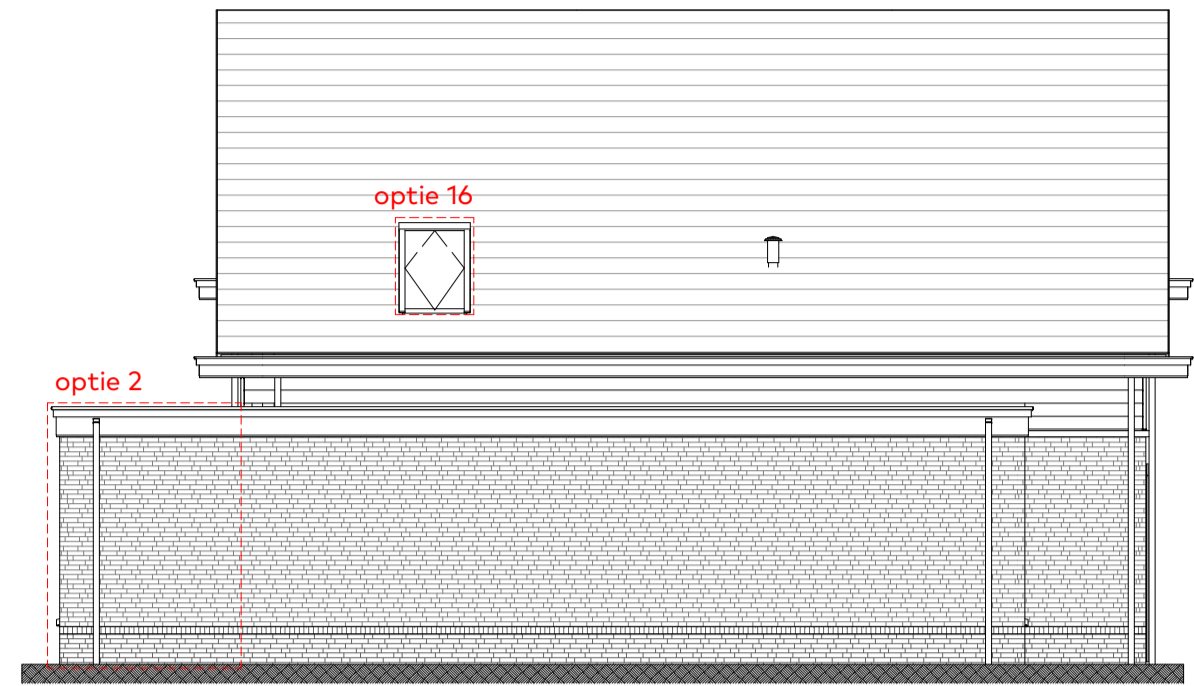
**achtergevel**  
 schaal 1: 100  
 voorbeeld gevel: bwnr 04 (type D)

**optiemogelijkheden:**  
 optie 1: uitbouw 1,2m  
 optie 2: uitbouw 2,4m



**linkerzijgevel**  
 schaal 1: 100  
 voorbeeld gevel: bwnr 04 (type D)

**optiemogelijkheden:**  
 optie 1: uitbouw 1,2m



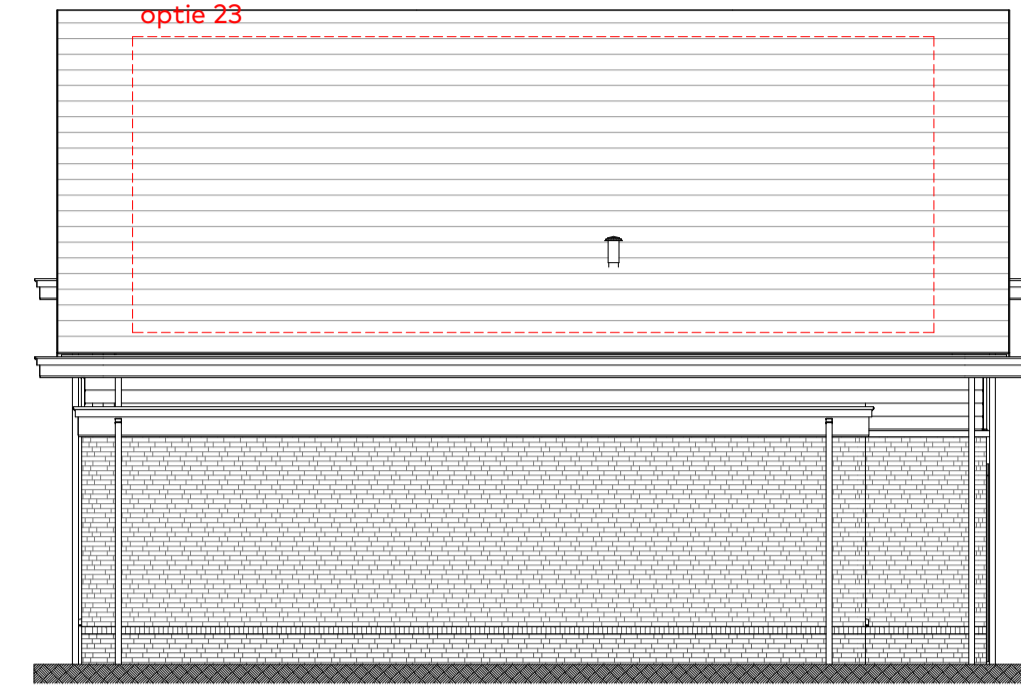
**linkerzijgevel**  
 schaal 1: 100  
 voorbeeld gevel: bwnr 04 (type D)

**optiemogelijkheden:**  
 optie 2: uitbouw 2,4m  
 optie 16: dakraam (zijgevel)



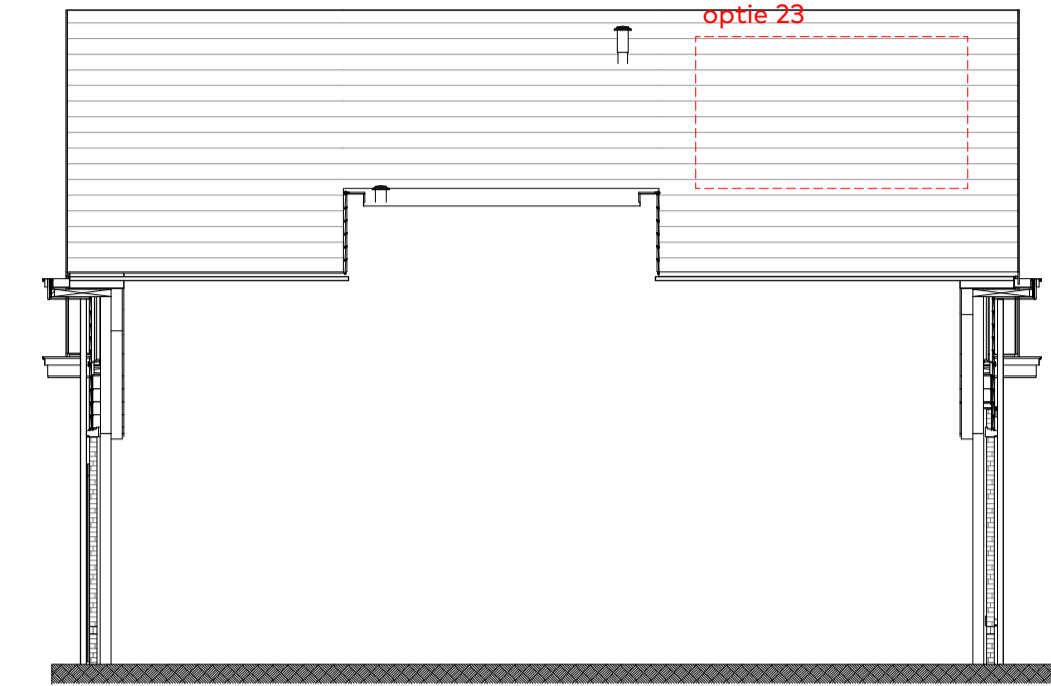
**achtergevel**  
 schaal 1: 100  
 voorbeeld gevel: bwnr 04 (type D)

**optiemogelijkheden:**  
 optie 8: dubbele deur (achtergevel)



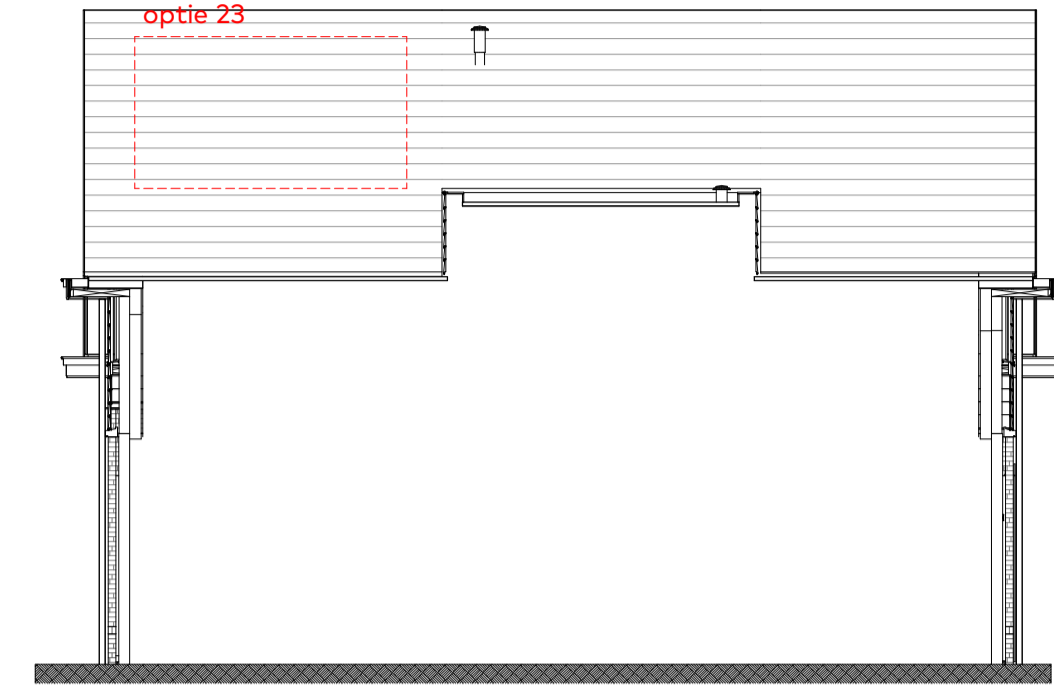
**linkerzijgevel**  
 schaal 1: 100  
 voorbeeld gevel: bwnr 31 (type D)

**optiemogelijkheden:**  
 optie 23: pv panelen (bwnr. 04 / 31)  
 -indicatie posities, aantallen per 2 stuks te kiezen.



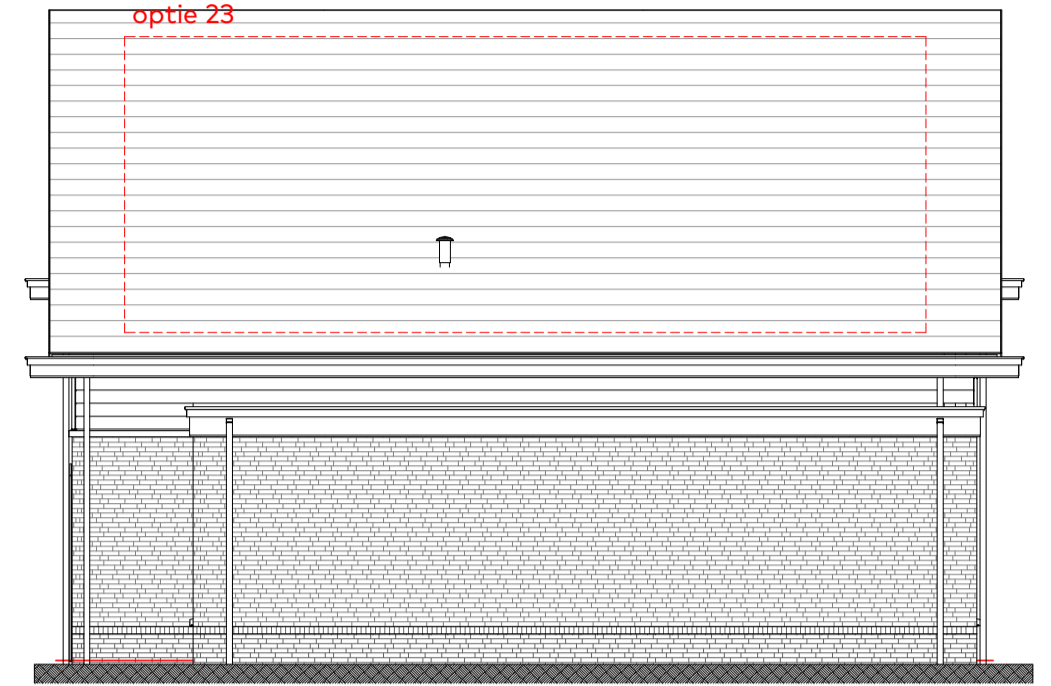
**binnengevel**  
 schaal 1: 100  
 voorbeeld gevel: bwnr 21 (type D)

**optiemogelijkheden:**  
 optie 23: pv panelen (bwnr. 21 / 27)  
 -indicatie posities, aantallen per 2 stuks te kiezen.



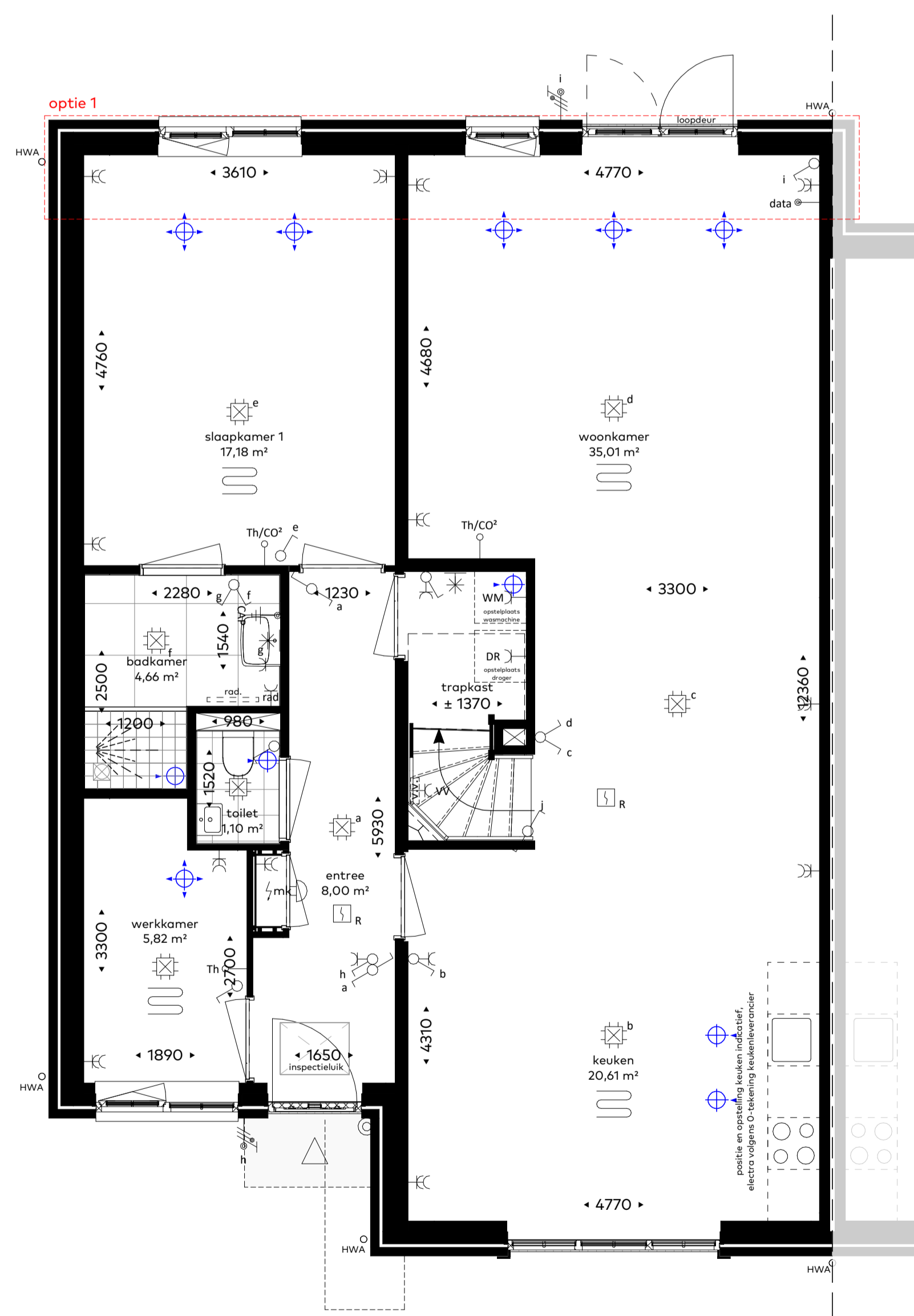
**binnengevel**  
 schaal 1: 100  
 voorbeeld gevel: bwnr 05 (type Dsp)

**optiemogelijkheden:**  
 optie 23: pv panelen (bwnr. 22/28/32)  
 -indicatie posities, aantallen per 2 stuks te kiezen.



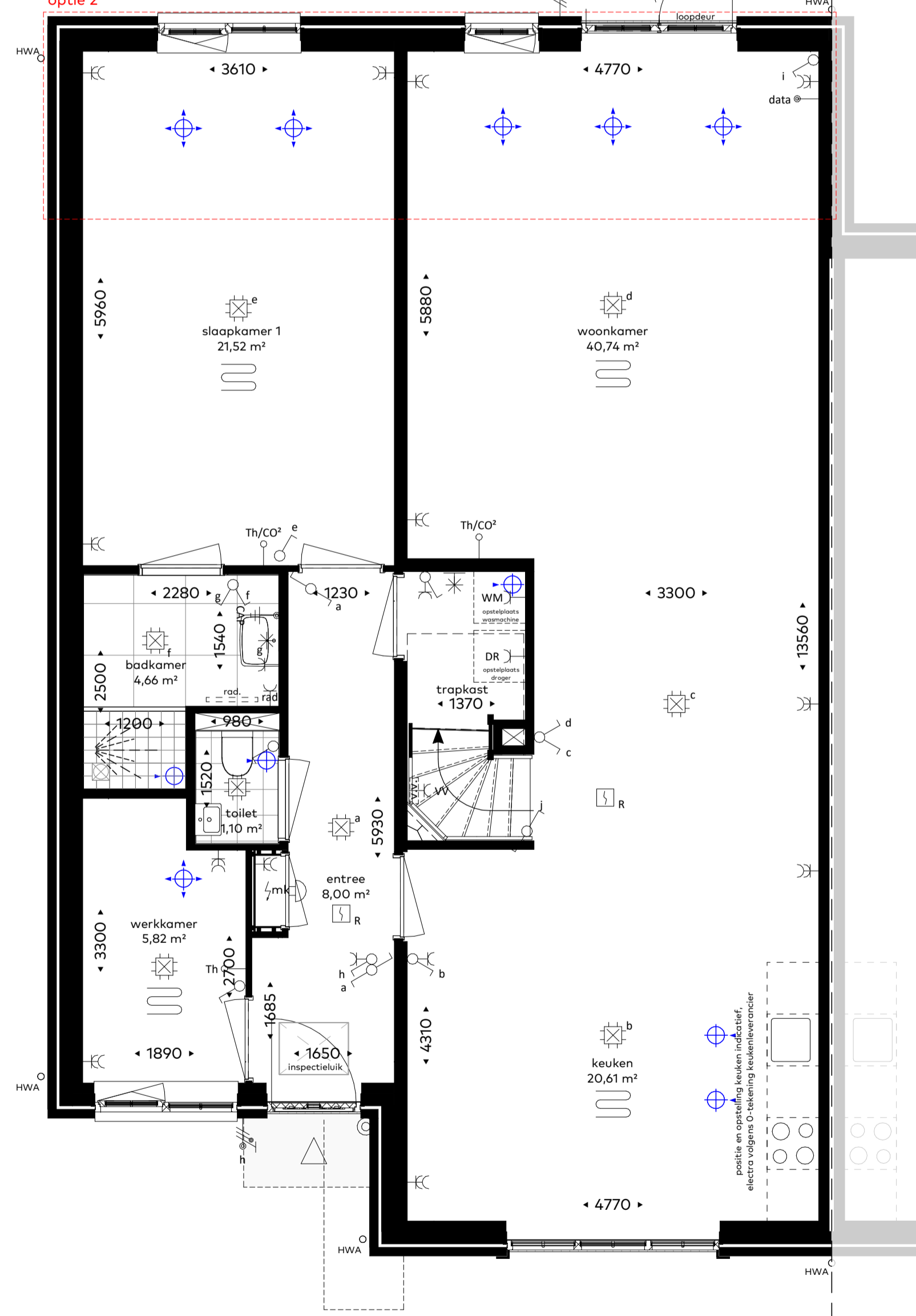
**rechterzijgevel**  
 schaal 1: 100  
 voorbeeld gevel: bwnr 22 (type Dsp)

**optiemogelijkheden:**  
 optie 23: pv panelen (bwnr. 22/28/32)  
 -indicatie posities, aantallen per 2 stuks te kiezen.



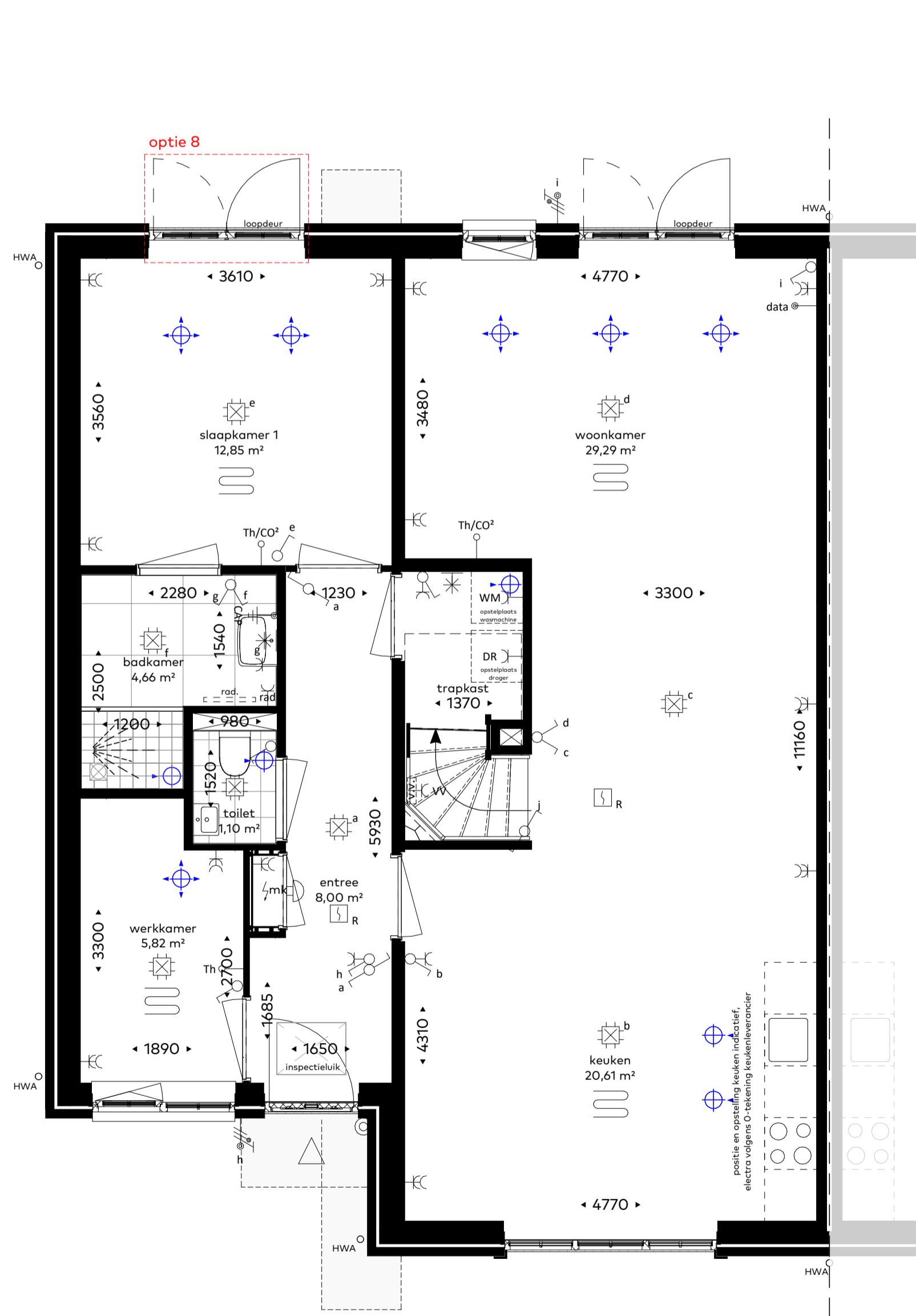
**begane grond**  
 schaal 1: 50  
 voorbeeld plattegrond: bwnr 04 (type D)

**optiemogelijkheden:**  
 optie 1: uitbouw 1,2m



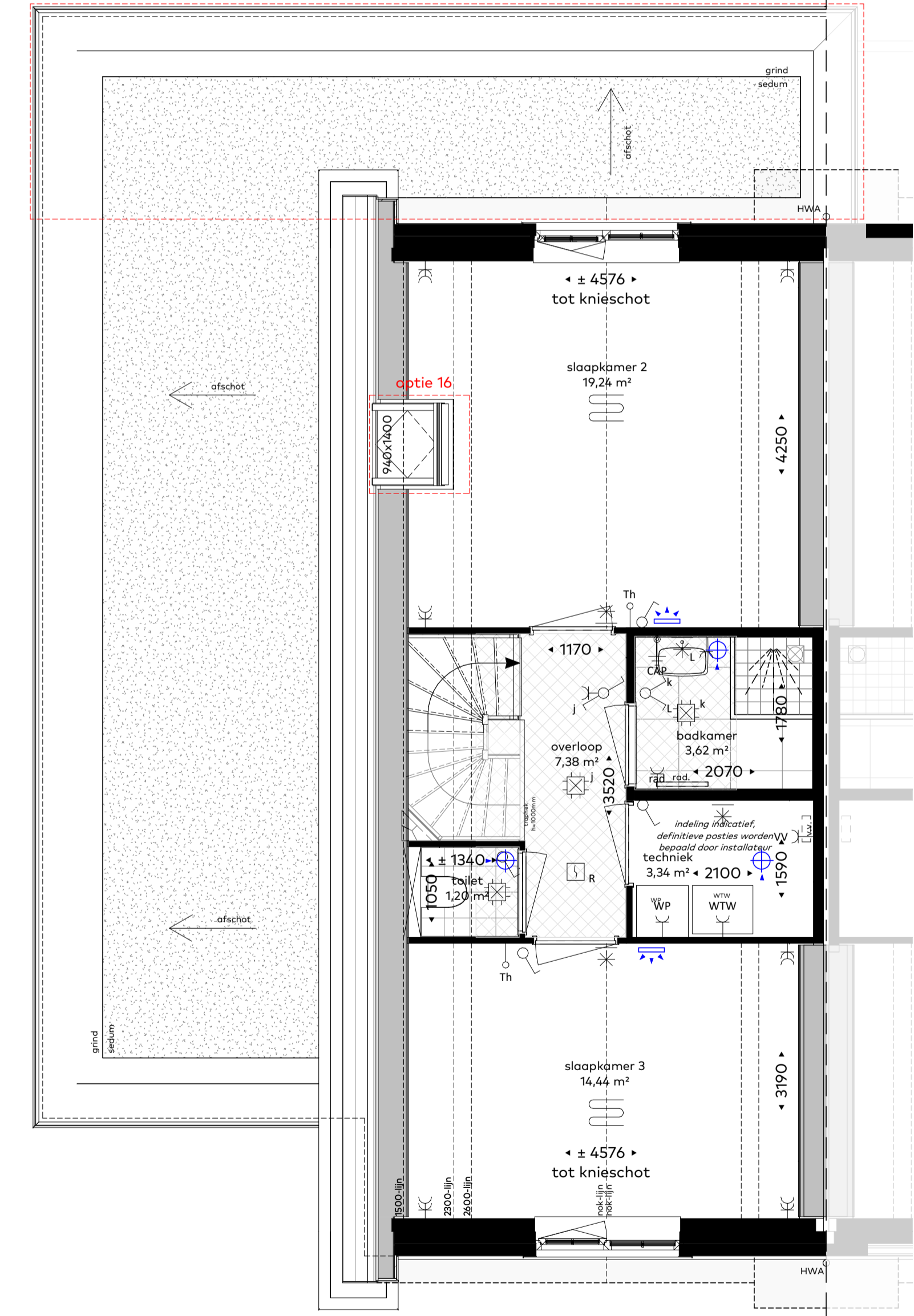
**begane grond**  
 schaal 1: 50  
 voorbeeld plattegrond: bwnr 04 (type D)

**optiemogelijkheden:**  
 optie 2: uitbouw 2,4m



**begane grond**  
 schaal 1: 50  
 voorbeeld plattegrond: bwnr 04 (type D)

**optiemogelijkheden:**  
 optie 8: dubbele deur (achtergevel)



**eerste verdieping**  
 schaal 1: 50  
 voorbeeld plattegrond: bwnr 04 (type D)

**optiemogelijkheden:**  
 optie 16: dakraam (zijgevel)

**Renvooi**

- alle maatvoering zijn 'circa'-maten in millimeters (mm), daarbij is er geen rekening gehouden met eventuele wandafwerkingen of vloerafwerkingen.
- maatvoering van toiletruimten zijn inclusief inbouwreservoir.
- vermeldte ruimte oppervlakten conform NEN 2580.
- wijzigingen ter voldoening aan (sem)overheidsvoorschriften en/of -voorschriften, alsmede wijzigingen in maatvoering en materiaalkeuze die tijdens de uitvoering van het werk noodzakelijk blijken, worden nadrukkelijk voorbehouden.
- alle (verblijfs)ruimte met een thermostaat zijn voorzien van vloerverwarming.
- alle op de tekening aangegeven elektrische verwarmingselementen, ventilatieventielen, lichtpunten, wandcontactdozen, schakelaars, inspectieluiken, spuwvers, installaties op het dak e.d. zijn indicatief.
- 'Krijtstreep' oppervlaktes kunnen door gekozen opties afwijken van de basiswoning.

Aansluitpunt wandarmatuur	afkorting:
centraaldoos (plafond)	BV
lichtaansluitpunt (wand)	DR
schakelaar, enkelpolig	Th
schakelaar, wissel	Th/CO²
schakelaar, serie	WM
combinatie schakelaar/wandcontactdoos	WTW
wandcontactdoos, enkelvoudig	data
wandcontactdoos, tweevoudig	LL
wandcontactdoos, perlex 3 fasen	
centraal aardpunt	verlaagd plafond
aansluitpunt bedraad	verdiepinghoge schacht
aansluitpunt onbedraad (naar meterkast)	sproeierichting douche
schel	afvoer douche
automatische brandmelder	mechanische luchttoevoer
	mechanische wandtoevoer
	mechanische luchtafvoer
	hemelwaterafvoer
	vloerverwarming

Woningtype : D  
 Bouwnummer : 4/5/21/22/27/28/31/32  
 Schaal : 1:50 / 1:100  
 Datum : 20.06.2024  
 Formaat : 60x90cm

Koperscontracttekening - opties

**WDevelop** N **NIERSMAN** bouw draagconstructies