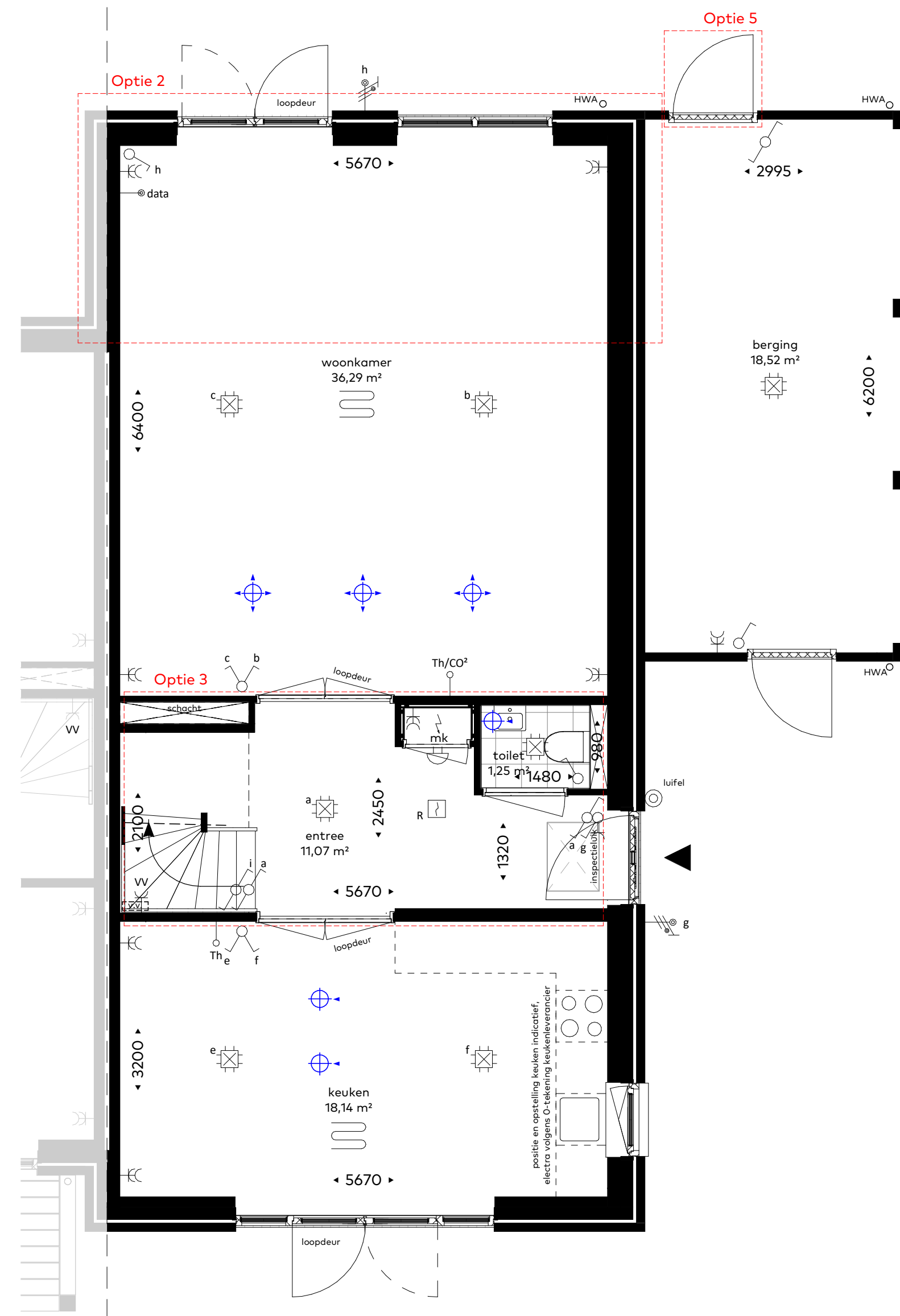


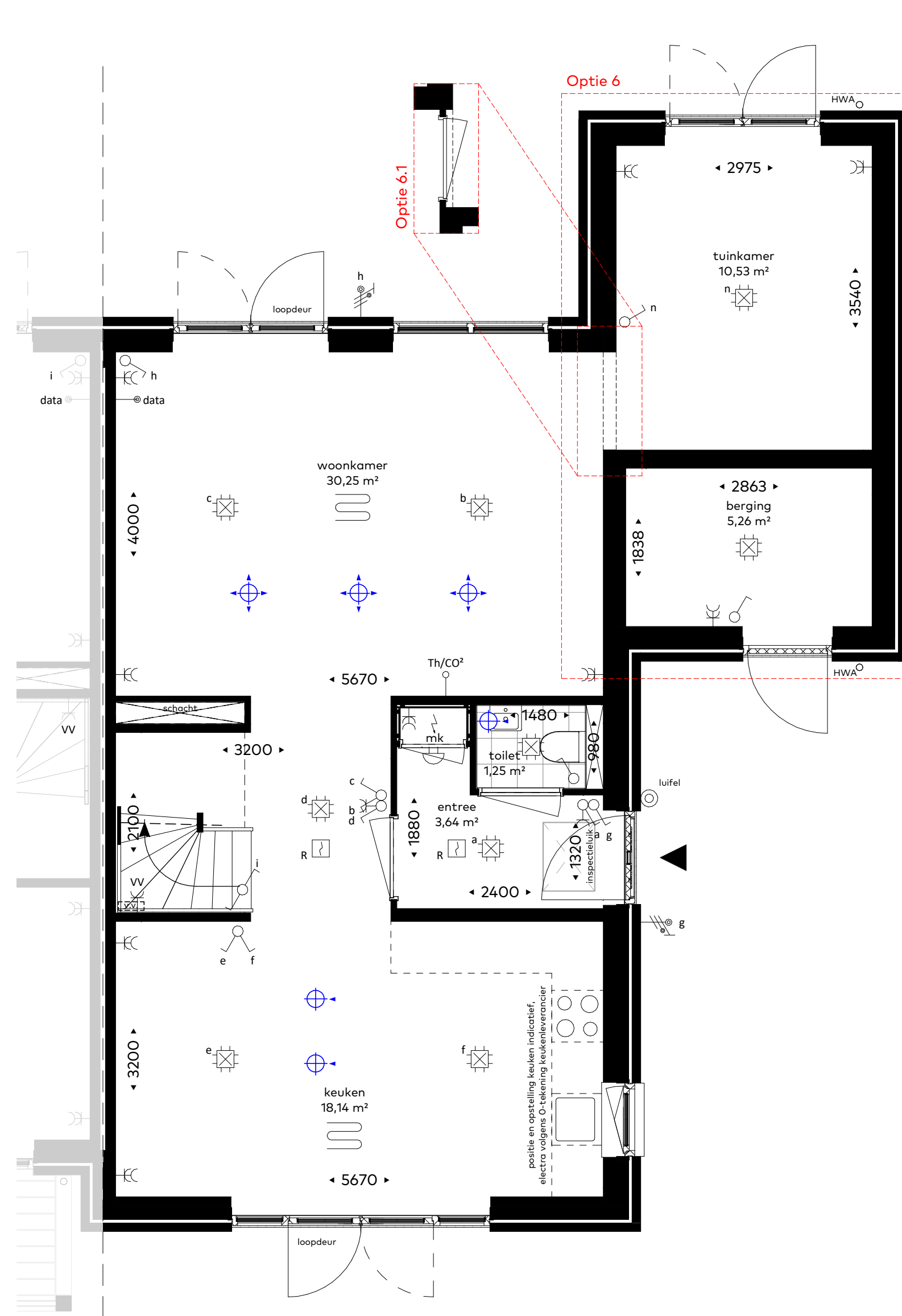
**begane grond**  
 schaal 1:50  
 voorbeeld plattegrond: bwnr 24 (type B2zp)

**optiemogelijkheden:**  
 - optie 1: uitbouw 1,2m  
 - optie 4: dichte trapkast (c.c.m. dichte trap)



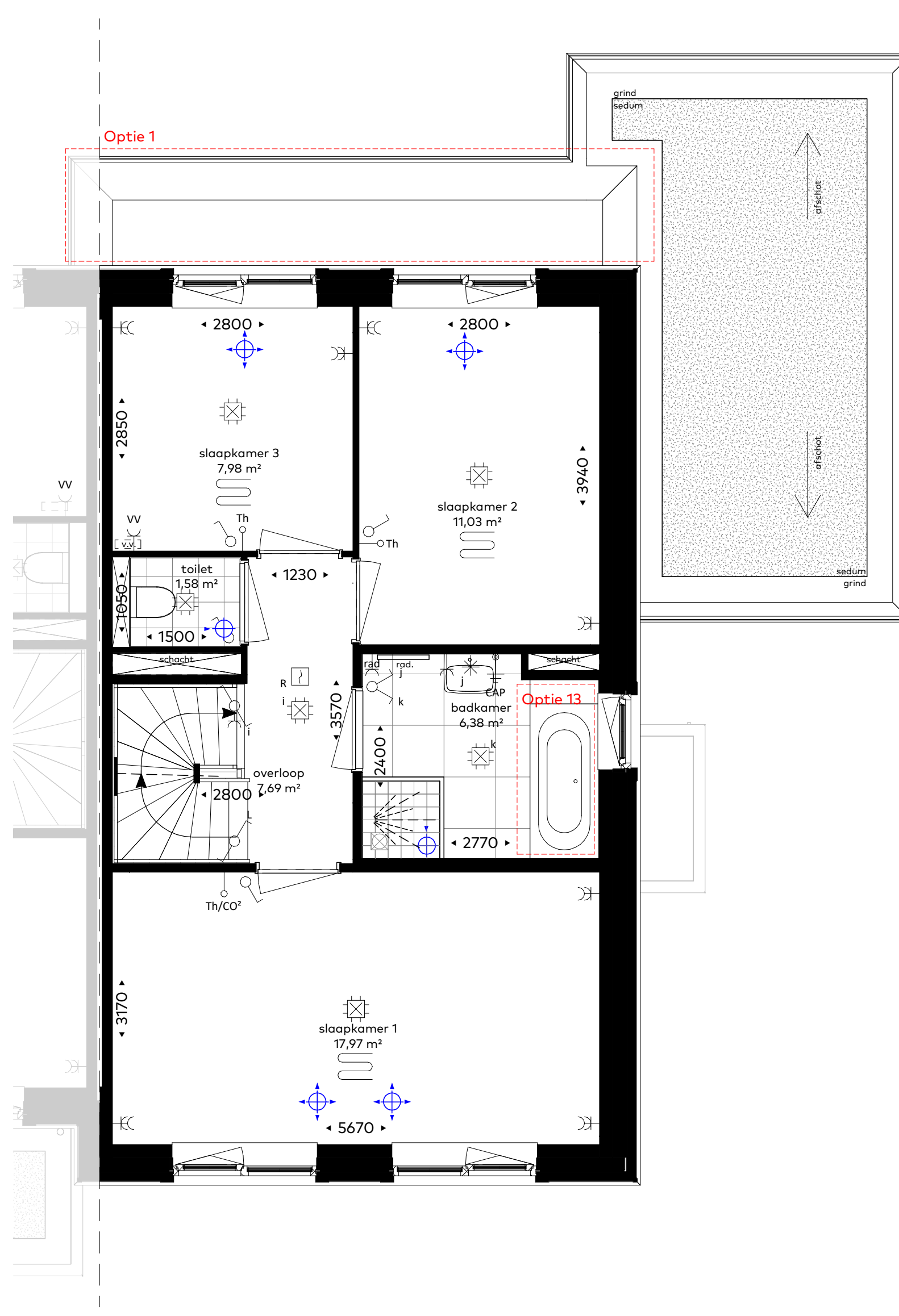
**begane grond**  
 schaal 1:50  
 voorbeeld plattegrond: bwnr 24 (type B2zp)

**optiemogelijkheden:**  
 - optie 2: uitbouw 2,4m  
 - optie 3: vergrote entree (met dichte dubbele deuren)  
 - optie 5: deur berging (achtergevel)



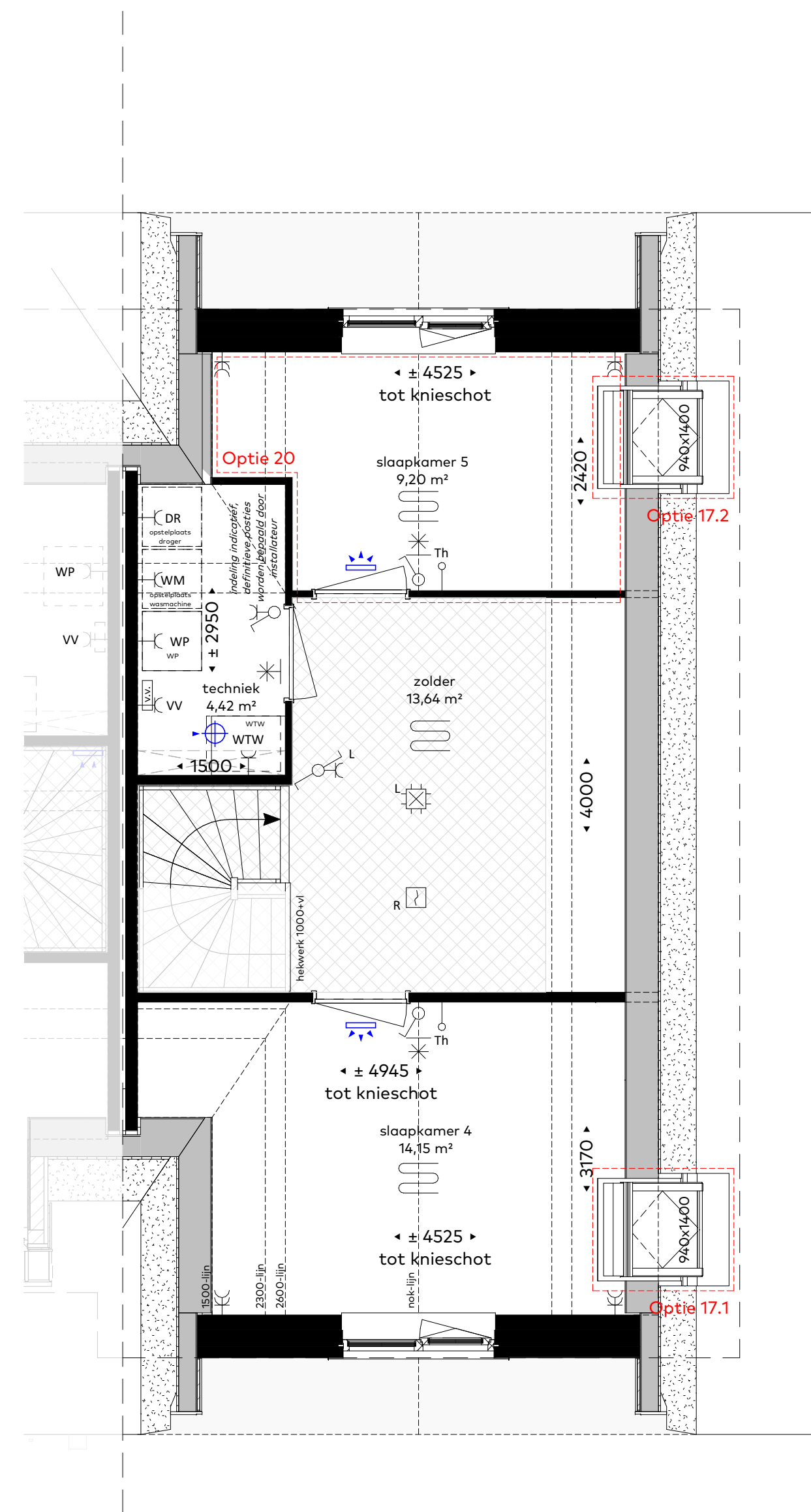
**begane grond**  
 schaal 1:50  
 voorbeeld plattegrond: bwnr 24 (type B2zp)

**optiemogelijkheden:**  
 - optie 6: werkkamer/ tuinkamer  
 - optie 6.1: tussendeur werkkamer/ tuinkamer



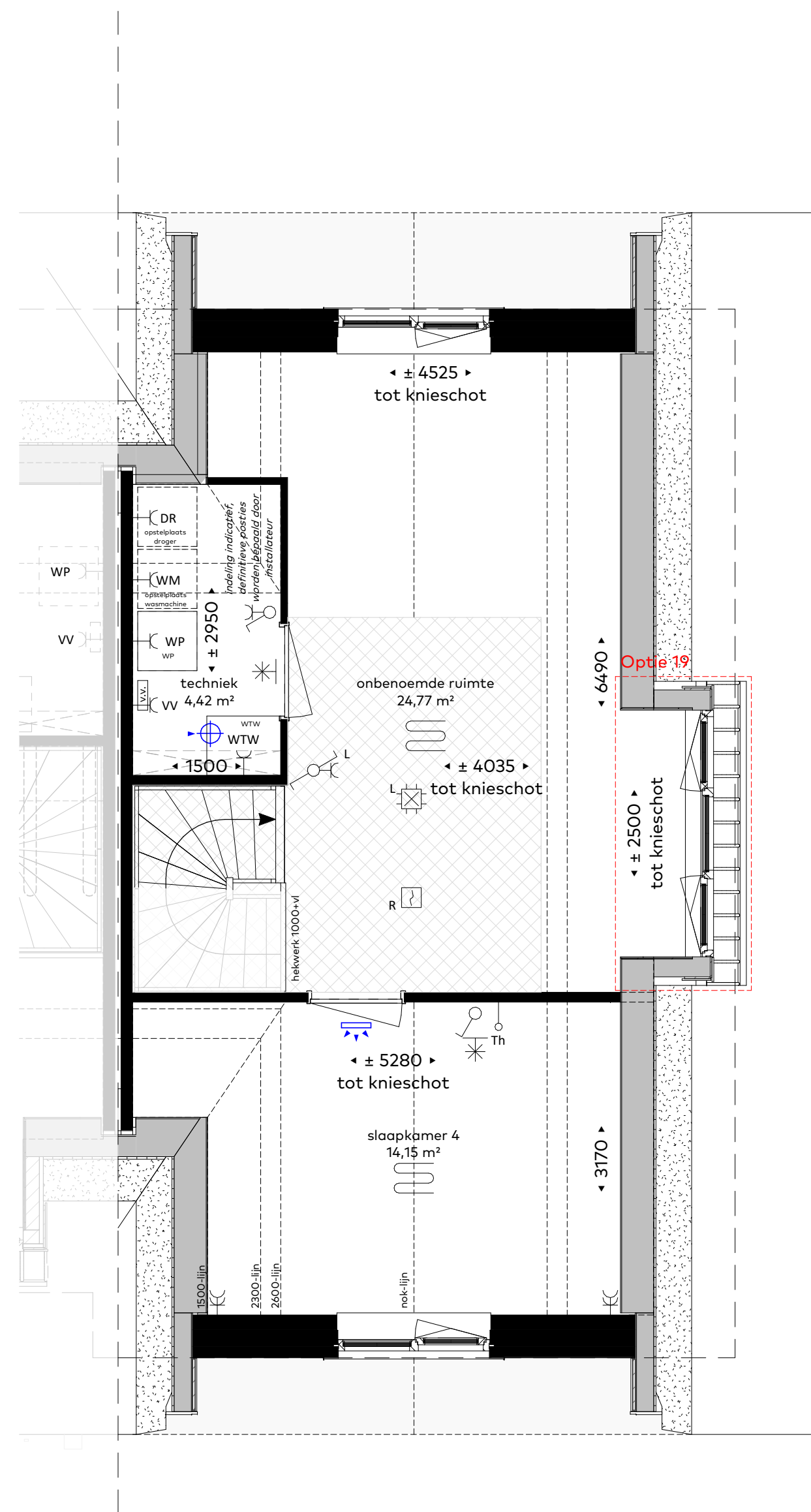
**eerste verdieping**  
 schaal 1:50  
 voorbeeld plattegrond: bwnr 24 (type B2zp)

**optiemogelijkheden:**  
 - optie 1: uitbouw 1,2m (dakraanzicht)  
 - optie 13: bad in badkamer



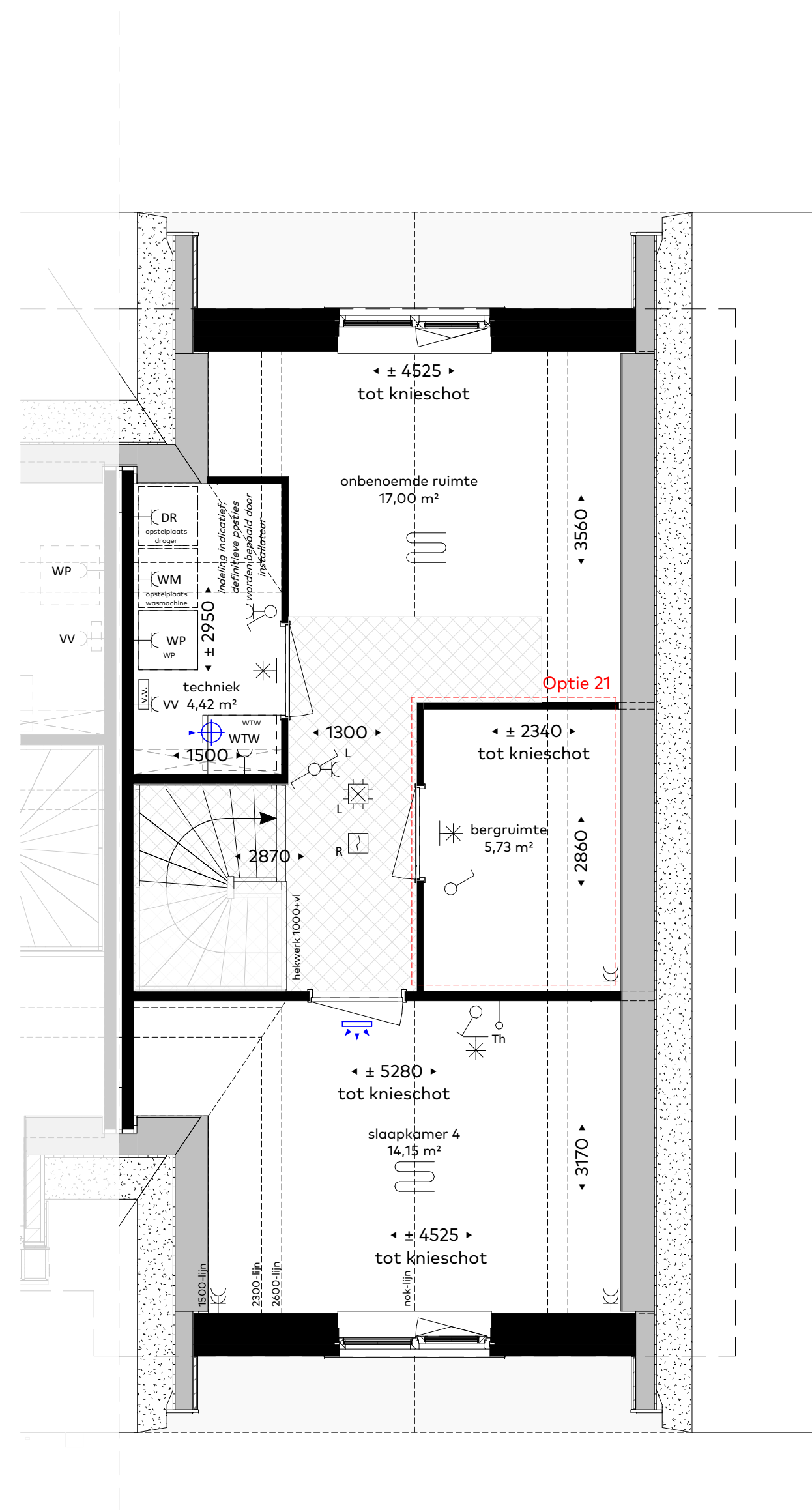
**tweede verdieping**  
 schaal 1:50  
 voorbeeld plattegrond: bwnr 24 (type B2zp)

**optiemogelijkheden:**  
 - optie 17: dakraam zijgevel (let op; maximaal één dakraam i.v.m. BENG)  
 - optie 20: extra slaapkamer



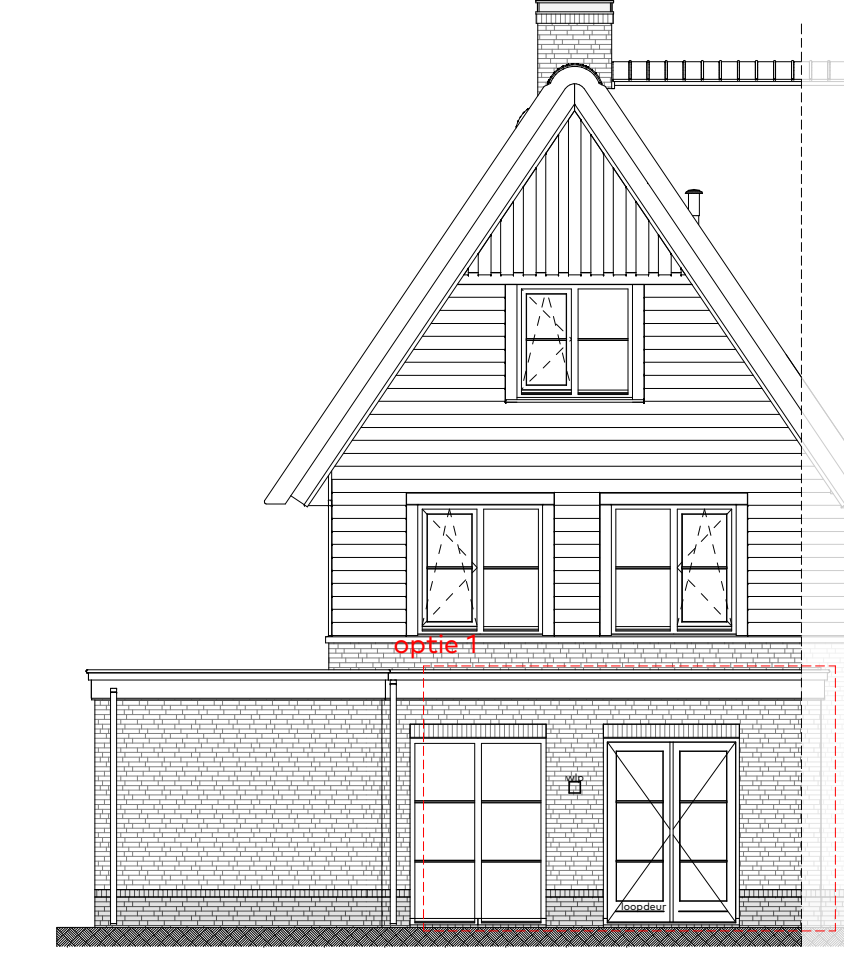
**tweede verdieping**  
 schaal 1:50  
 voorbeeld plattegrond: bwnr 24 (type B2zp)

**optiemogelijkheden:**  
 - optie 17: dakkegel zijgevel



**tweede verdieping**  
 schaal 1:50  
 voorbeeld plattegrond: bwnr 24 (type B2zp)

**optiemogelijkheden:**  
 - optie 21: extra bergruimte



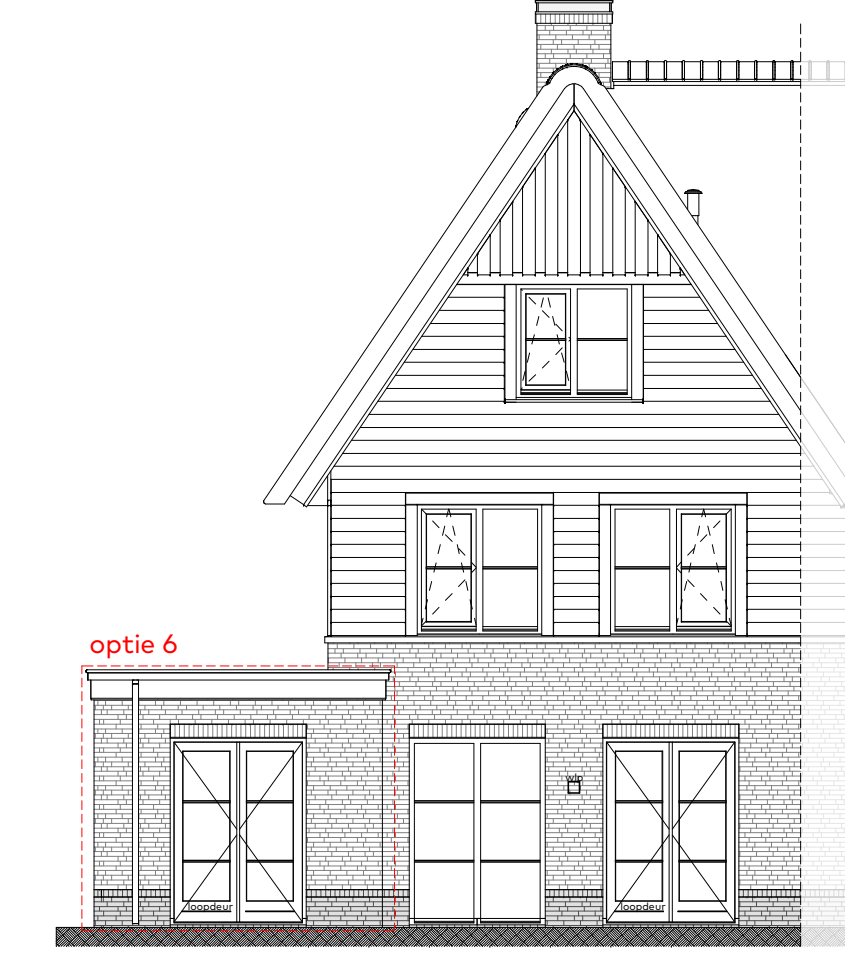
**achtergevel**  
 schaal 1:100  
 voorbeeld gevel: bwnr 24 (type B2zp)

**optiemogelijkheden:**  
 - optie 1: uitbouw 1,2m



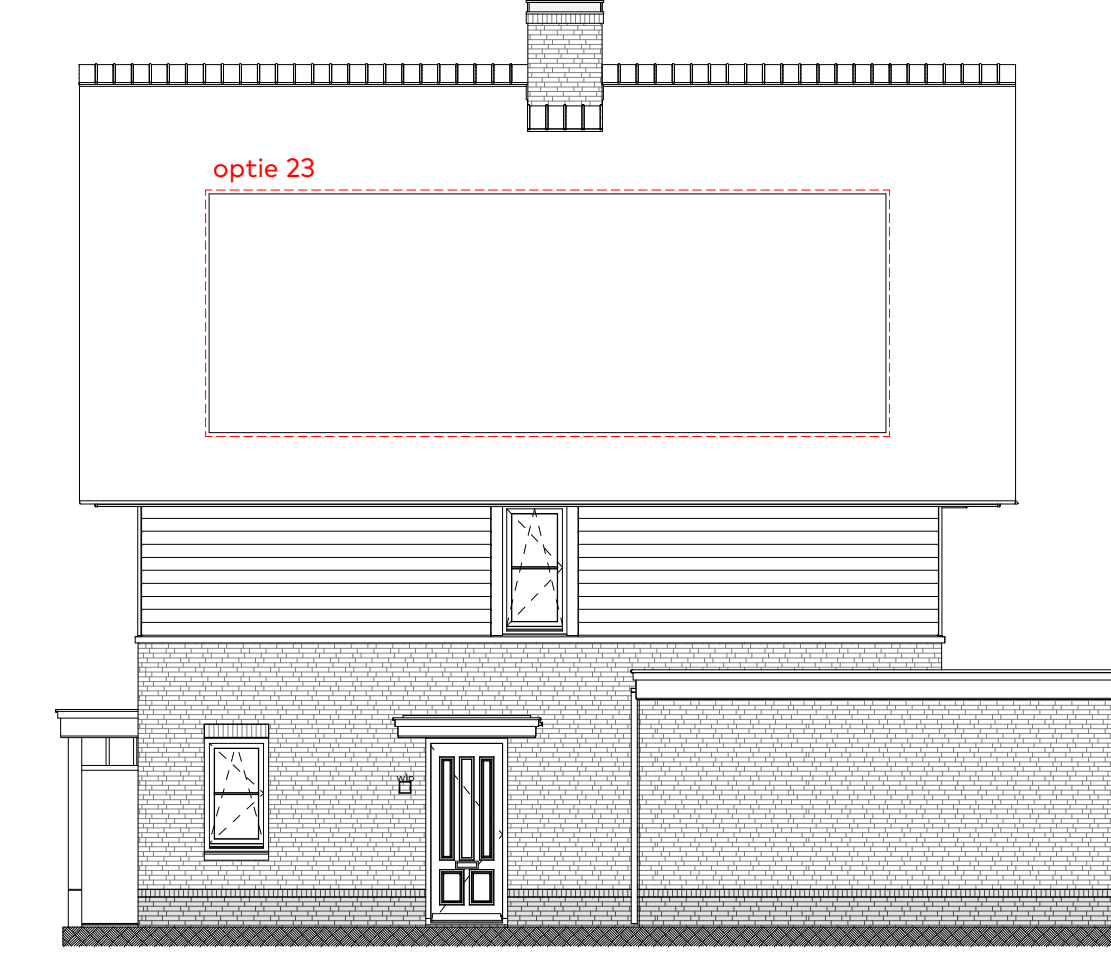
**achtergevel**  
 schaal 1:100  
 voorbeeld gevel: bwnr 24 (type B2zp)

**optiemogelijkheden:**  
 - optie 2: uitbouw 2,4m  
 - optie 5: deur berging (achtergevel)



**achtergevel**  
 schaal 1:100  
 voorbeeld gevel: bwnr 24 (type B2zp)

**optiemogelijkheden:**  
 - optie 6: werkkamer/ tuinkamer



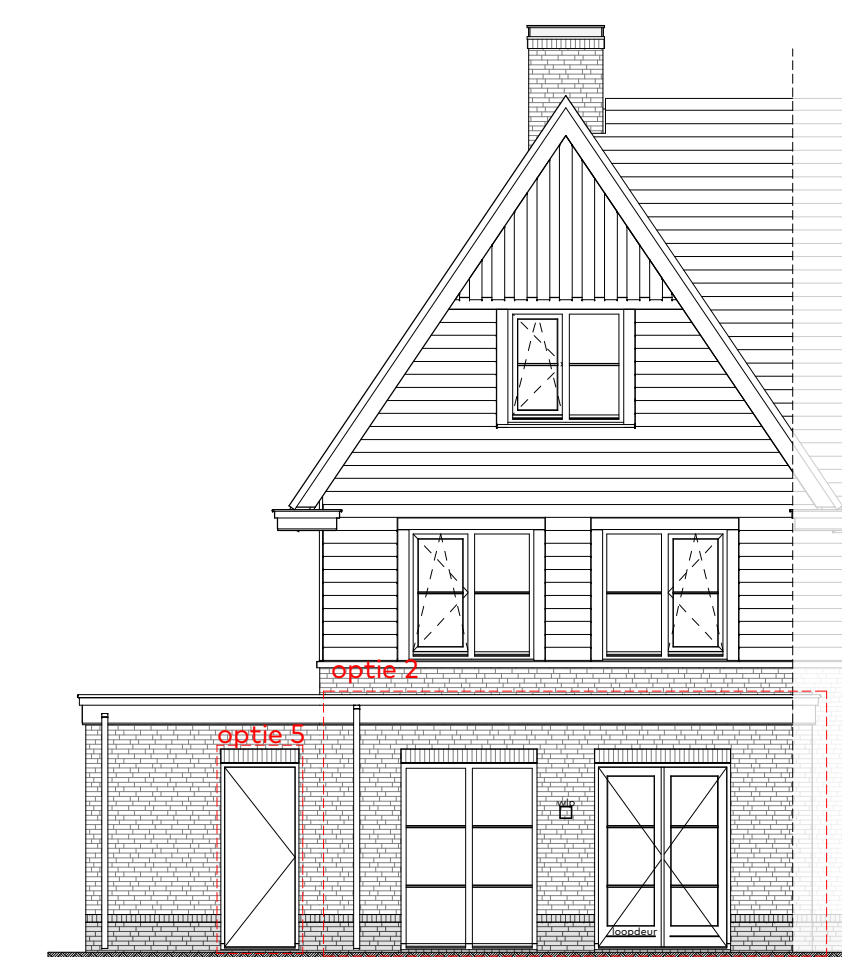
**rechterzijgevel**  
 schaal 1:100  
 voorbeeld gevel: bwnr 24 (type B2zp)

**optiemogelijkheden:**  
 - optie 23: pv-panelen  
 - indicatie posties, aantallen per 2 stuks te kiezen.



**achtergevel**  
 schaal 1:100  
 voorbeeld gevel: bwnr 26 (type B2zp)

**optiemogelijkheden:**  
 - optie 1: uitbouw 1,2m



**achtergevel**  
 schaal 1:100  
 voorbeeld gevel: bwnr 26 (type B2zp)

**optiemogelijkheden:**  
 - optie 2: uitbouw 2,4m  
 - optie 5: deur berging (achtergevel)



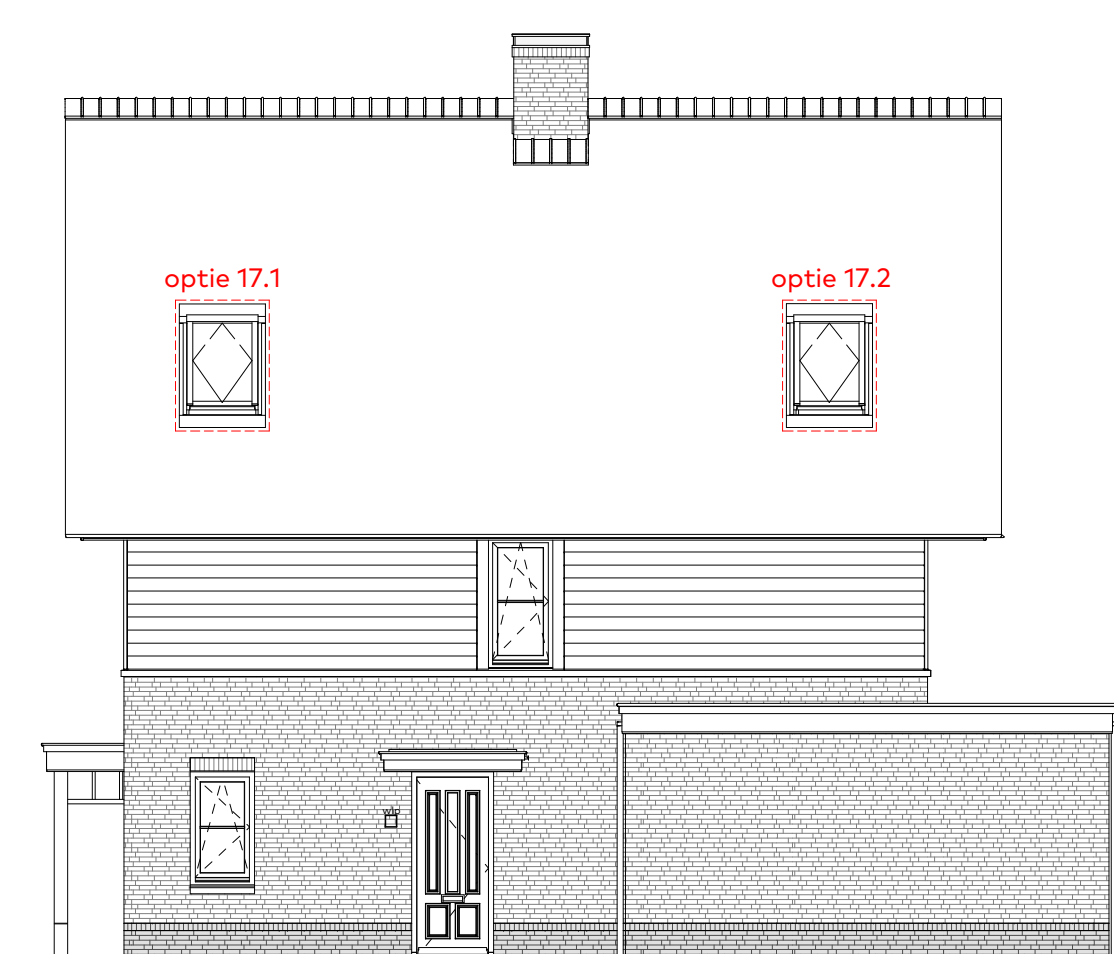
**achtergevel**  
 schaal 1:100  
 voorbeeld gevel: bwnr 26 (type B2zp)

**optiemogelijkheden:**  
 - optie 6: werkkamer/ tuinkamer



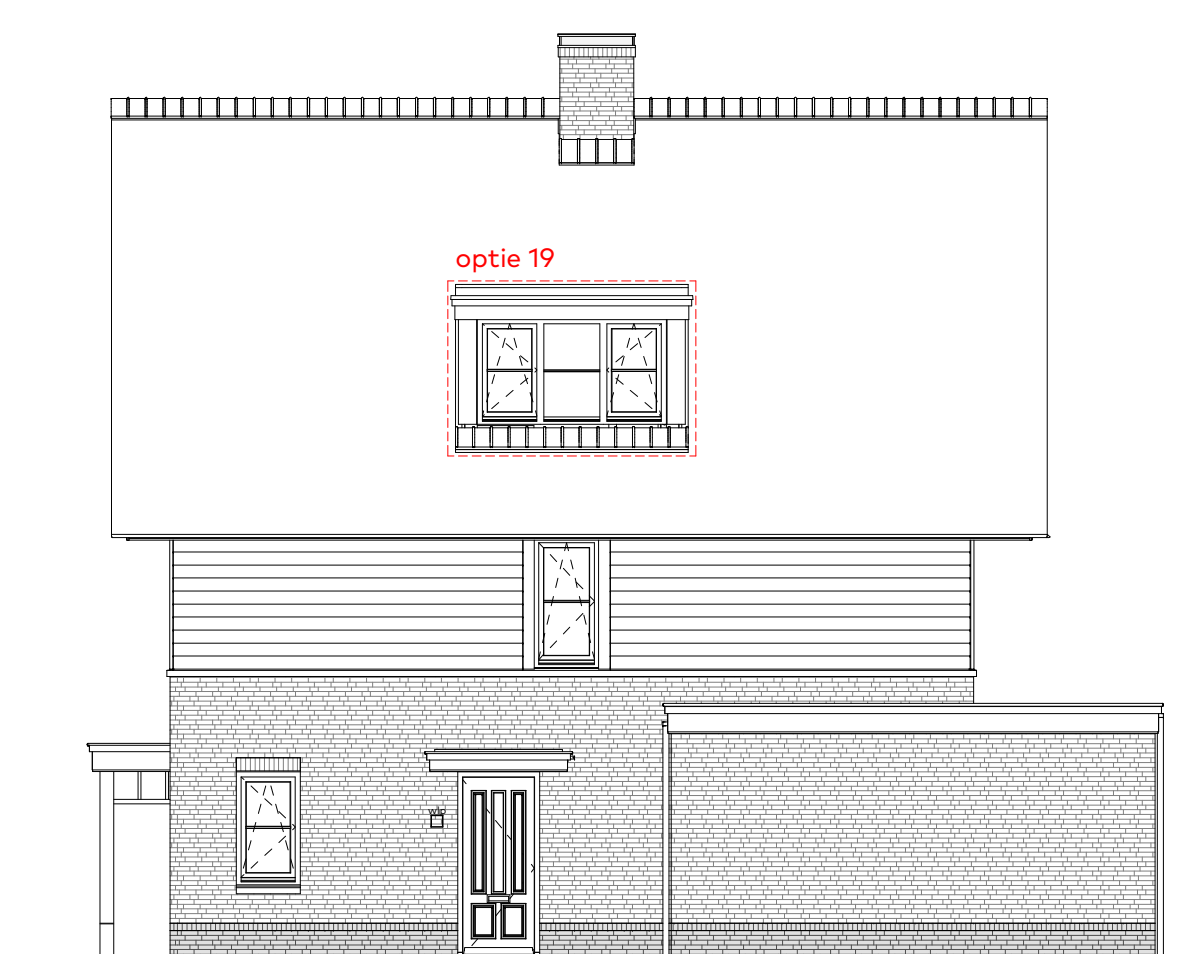
**rechterzijgevel**  
 schaal 1:100  
 voorbeeld gevel: bwnr 26 (type B2zp)

**optiemogelijkheden:**  
 - optie 23: pv-panelen  
 - indicatie posties, aantallen per 2 stuks te kiezen.



**rechterzijgevel**  
 schaal 1:100  
 voorbeeld gevel: bwnr 24 (type B2zp)

**optiemogelijkheden:**  
 - optie 17: dakraam zijgevel (let op; maximaal één dakraam i.v.m. BENG)



**rechterzijgevel**  
 schaal 1:100  
 voorbeeld gevel: bwnr 24 (type B2zp)

**optiemogelijkheden:**  
 - optie 19: dakkegel zijgevel



**rechterzijgevel**  
 schaal 1:100  
 voorbeeld gevel: bwnr 26 (type B2zp)

**optiemogelijkheden:**  
 - optie 17: dakraam zijgevel (let op; maximaal één dakraam i.v.m. BENG)



**rechterzijgevel**  
 schaal 1:100  
 voorbeeld gevel: bwnr 26 (type B2zp)

**optiemogelijkheden:**  
 - optie 19: dakkegel zijgevel

**Renvooi**

- alle maatvoering zijn 'los' maten in millimeters (mm), daarbij is er geen rekening gehouden met eventuele wandverdikkingen of vloeroverkanten.
- maatvoering van toiletzitten zijn inclusief inbouwreservoir.
- vermeldte ruimte oppervlakten conform NEN 2580.
- wijzigingen ter voldoening aan (sem)overheidsdelen en/of -voorschriften, alsmede wijzigingen in maatvoering en materiaalkeuze die tijdens de uitvoering van het werk noodzakelijk blijken, worden nadrukkelijk voorbehouden.
- alle (verwijf)ruimte met een thermostaat zijn voorzien van vloerverwarming.
- alle op de tekening aangegeven elektrische verwarmingselementen, ventilatieventilatoren, lichtpunten, wandcontactdozen, schakelaars, inspectieluiken, spouwers, installaties op het dak e.d. zijn indicatief.
- 'Kijkstreep' oppervlaktes kunnen door gekozen opties afwijken van de basisvoering.

	Aansluitpunt wandarmatuur		bierlervat
	centraaldoos (plafond)		thermostaat
	lichtaansluitpunt (wand)		thermostaat, regeling ventilatie
	schakelaar, enkelpolig		verdelende vloerverwarming
	schakelaar, wissel		wasmachine
	schakelaar, serie		warmte terugwinunit
	combinatie schakelaar/wandcontactdoos		data
	wandcontactdoos, enkelvoudig		ledige voorziening
	wandcontactdoos, tweevoudig		verlaagd plafond
	wandcontactdoos, perlex 3 fasen		verdiepinghoge schacht
	centraal aansluitpunt		spierrichting douche
	aansluitpunt onbedraad (naar meterkast)		afvoer douche
	bedrukker		mechanische luchttoevoer
	schel		mechanische wandtoevoer
	automatische brandmelder plafond		mechanische luchtafvoer
	automatische brandmelder wand		hemelwaterafvoer
			vloerverwarming