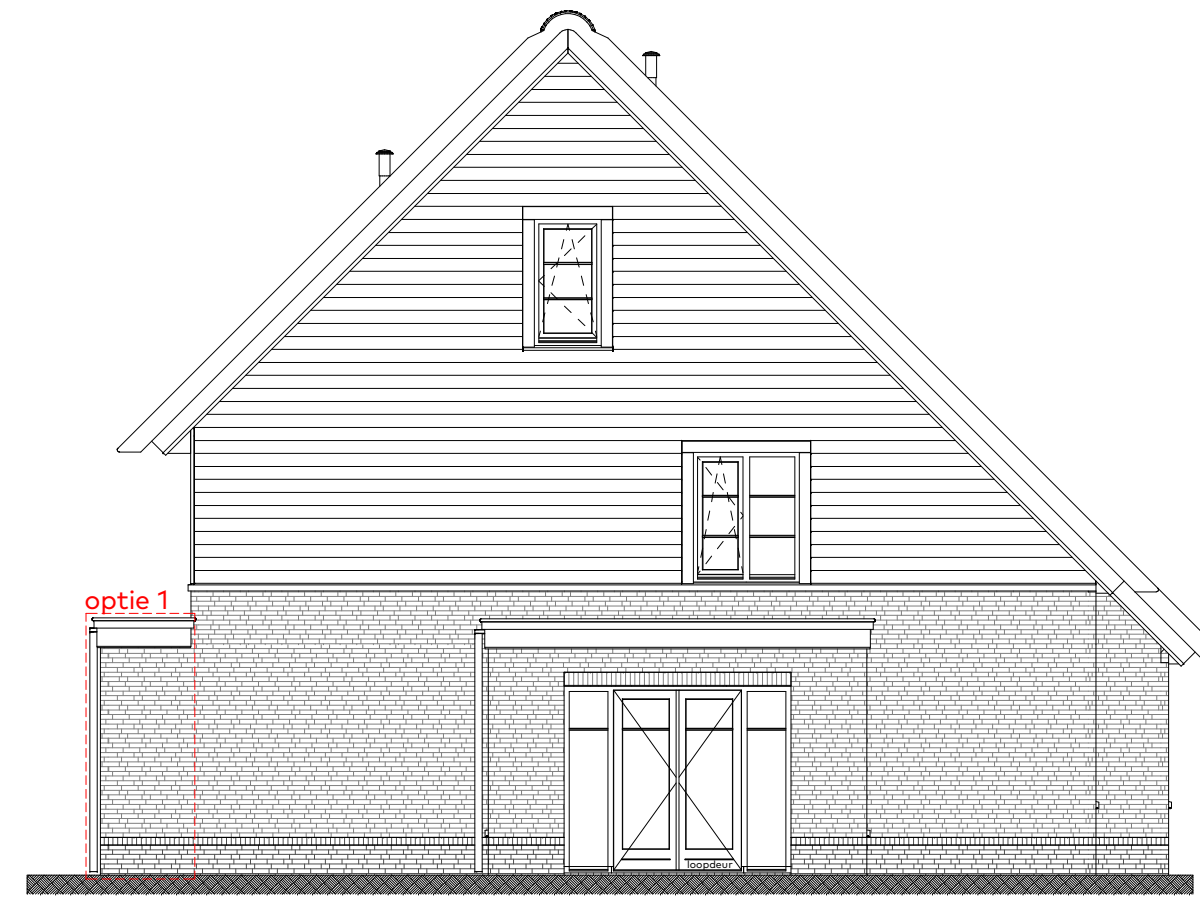


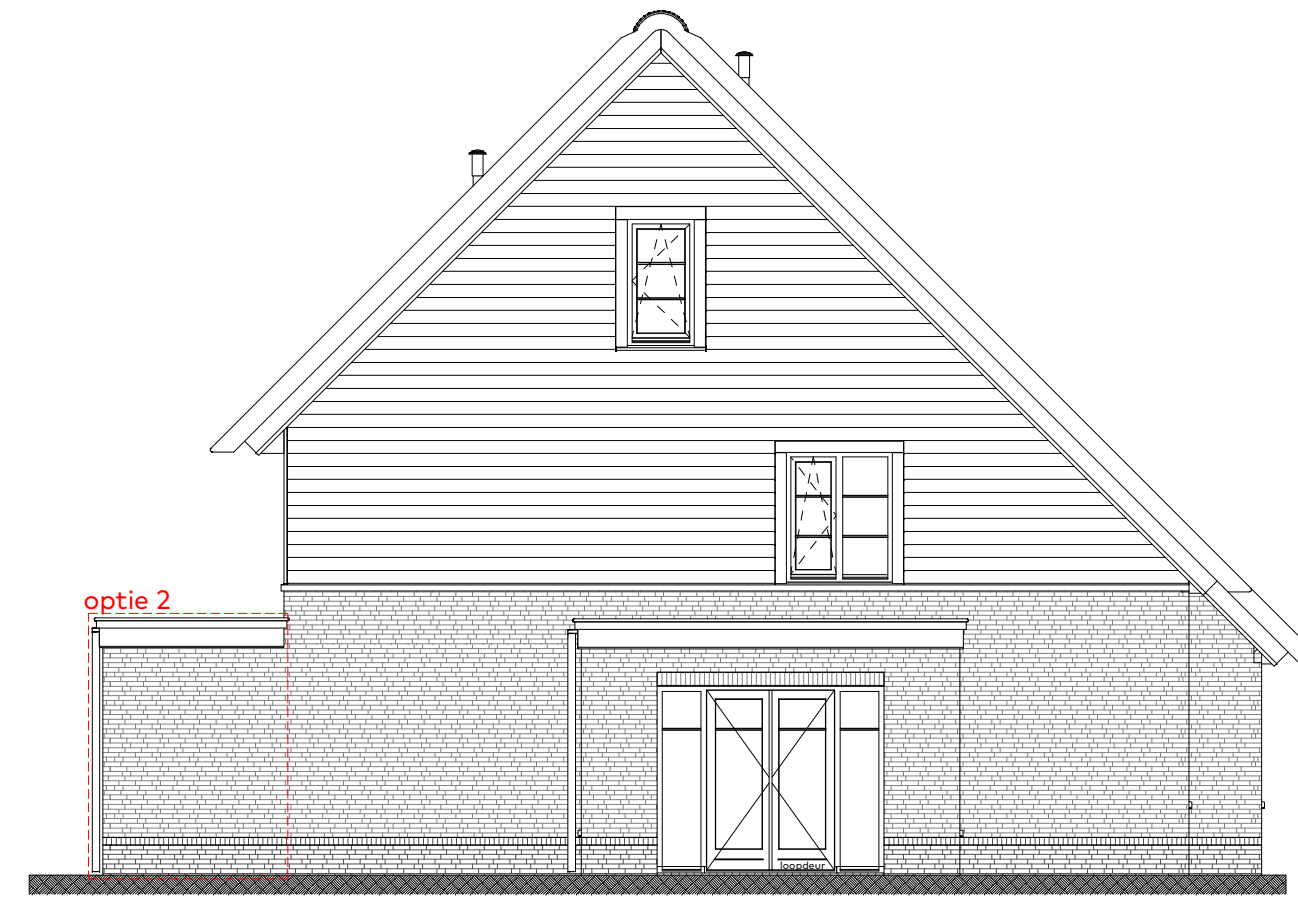
**achtergevel**

schaal 1:100  
 voorbeeld gevel: bwnr 40 (type A4)  
 optiemogelijkheden:  
 - optie 1: uitbouw 1,2m



**linkerzijgevel**

schaal 1:100  
 voorbeeld gevel: bwnr 40 (type A4)  
 optiemogelijkheden:  
 - optie 2: uitbouw 2,4m



**linkerzijgevel**

schaal 1:100  
 voorbeeld gevel: bwnr 40 (type A4)  
 optiemogelijkheden:  
 - optie 2: uitbouw 2,4m



**achtergevel**

schaal 1:100  
 voorbeeld gevel: bwnr 40 (type A4)  
 optiemogelijkheden:  
 - optie 8: dubbele deur (achtergevel)



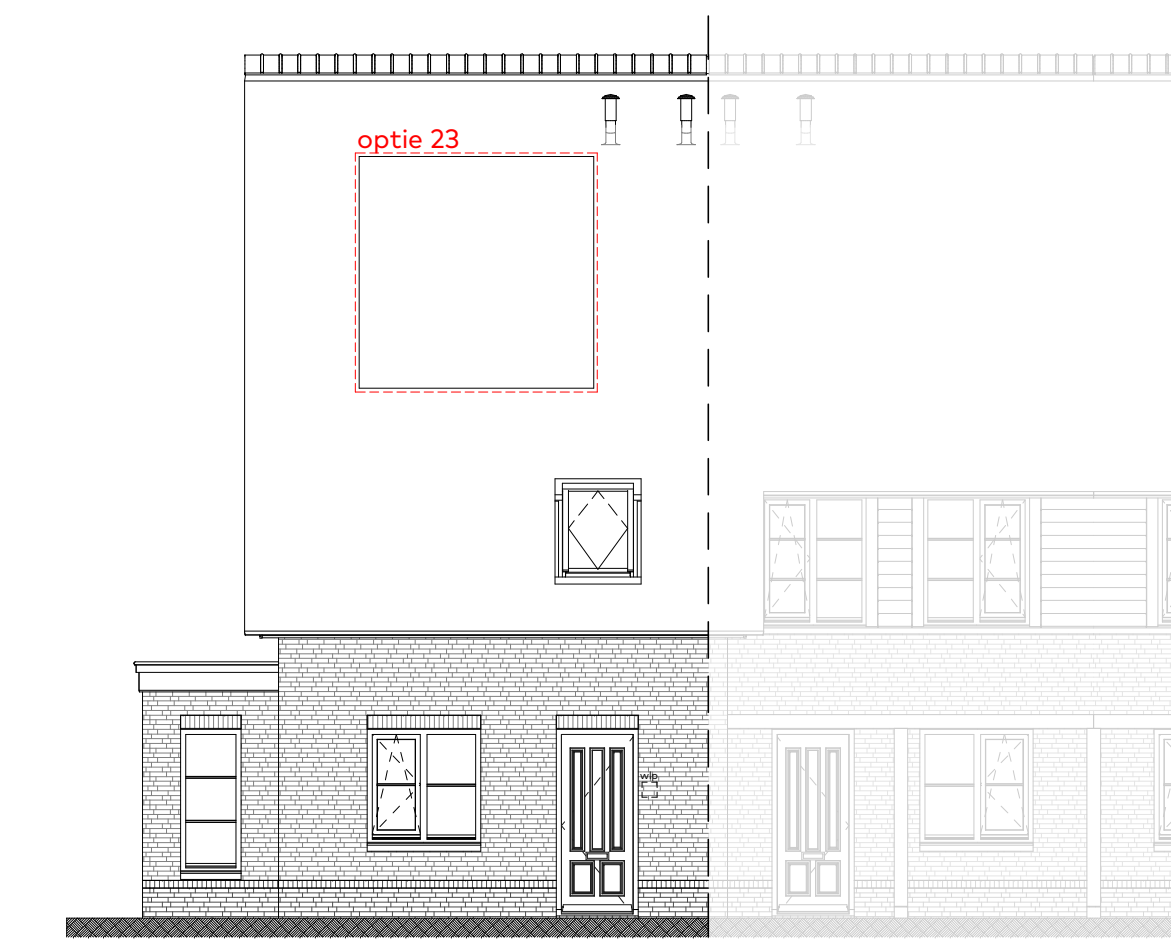
**voorgevel**

schaal 1:100  
 voorbeeld gevel: bwnr 40 (type A4)  
 optiemogelijkheden:  
 - optie 17: dakraam



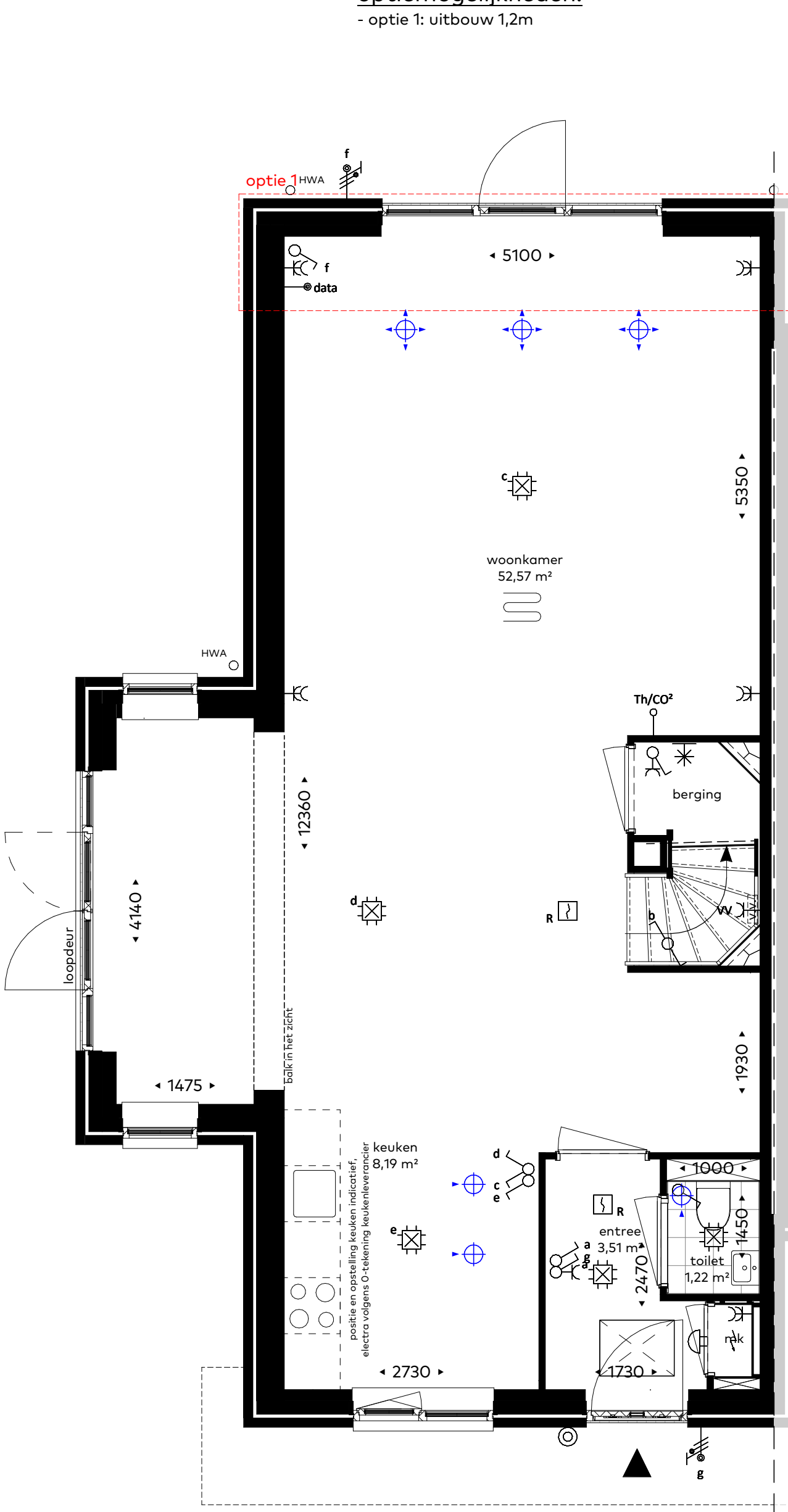
**achtergevel**

schaal 1:100  
 voorbeeld gevel: bwnr 40 (type A4)  
 optiemogelijkheden:  
 - optie 2: uitbouw 2,4m  
 - optie 18: dakkapel (achtergevel)



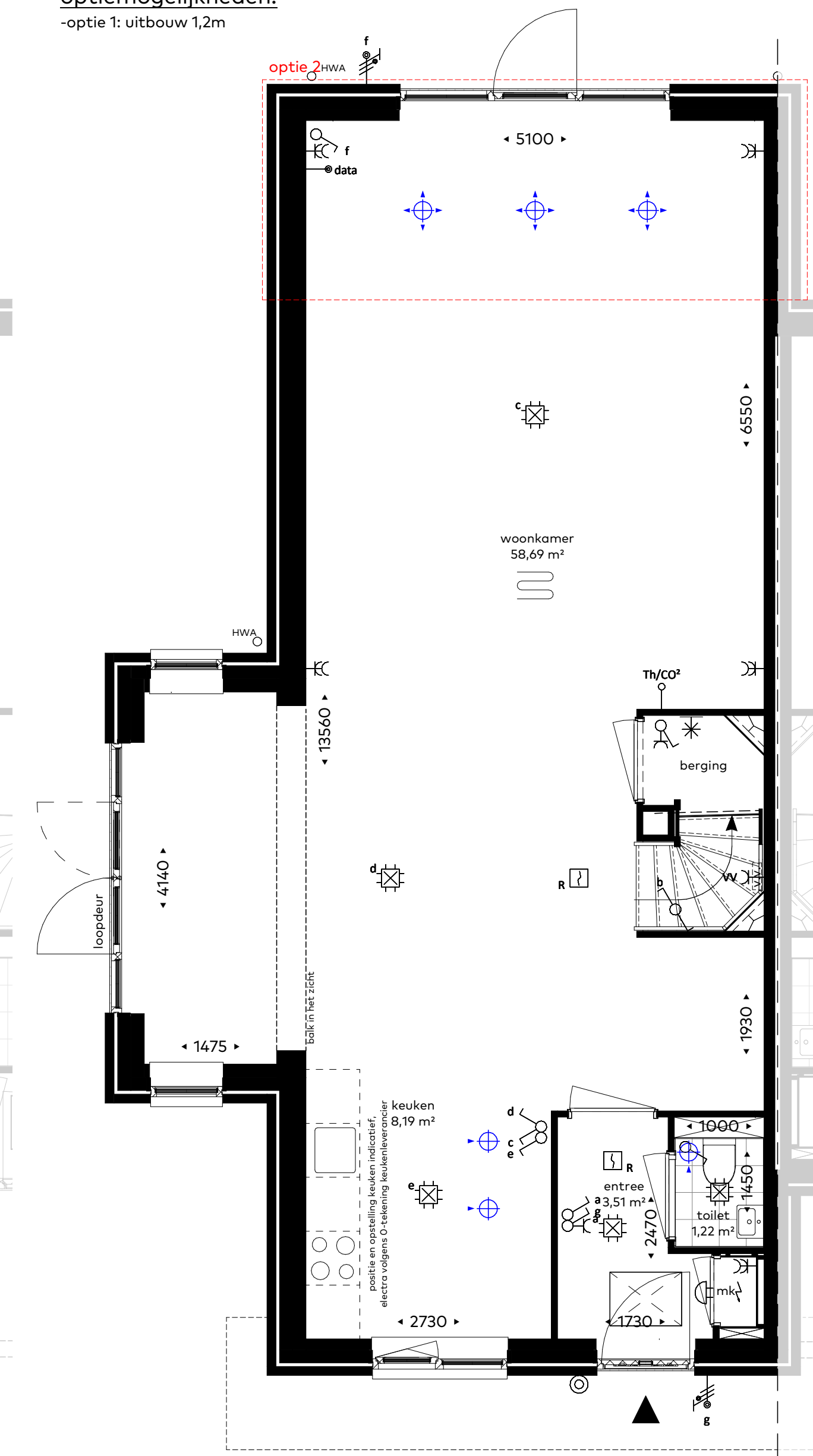
**voorgevel**

schaal 1:100  
 voorbeeld gevel: bwnr 40 (type A4)  
 optiemogelijkheden:  
 - optie 23: pv-panelen



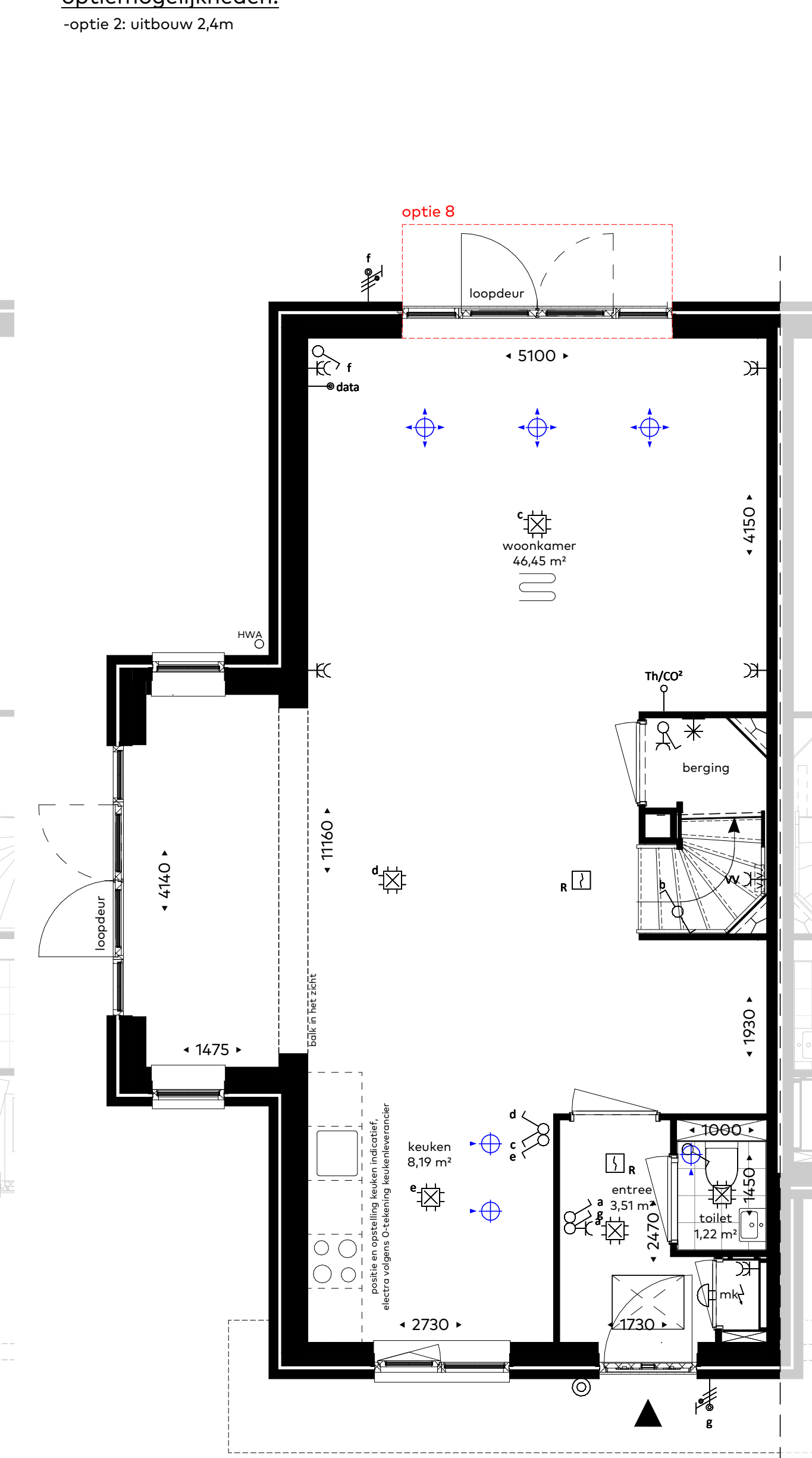
**begane grond**

schaal 1:50  
 voorbeeld plattegrond: bwnr 40 (type A4)  
 optiemogelijkheden:  
 - optie 1: uitbouw 1,2m



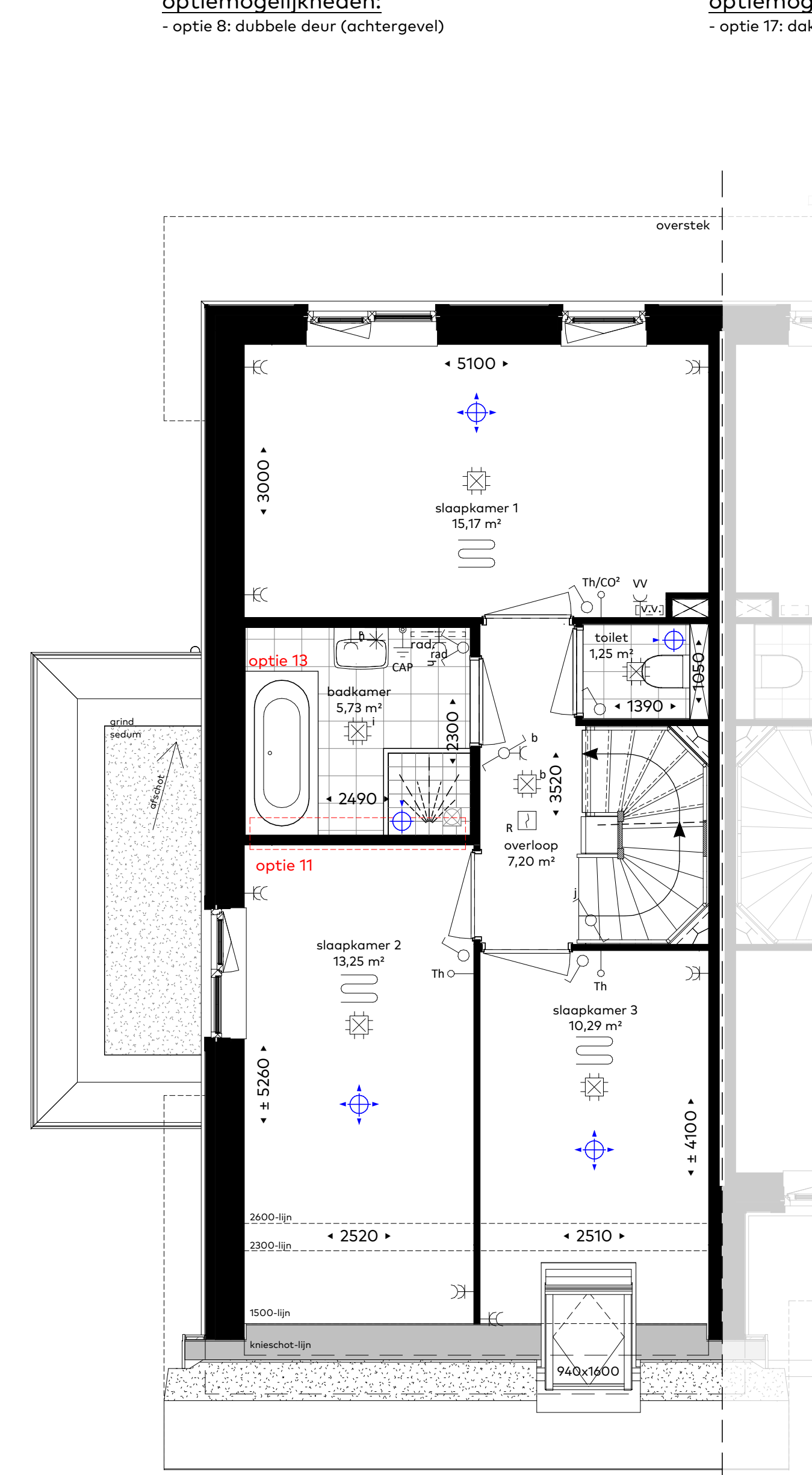
**begane grond**

schaal 1:50  
 voorbeeld plattegrond: bwnr 40 (type A4)  
 optiemogelijkheden:  
 - optie 2: uitbouw 2,4m



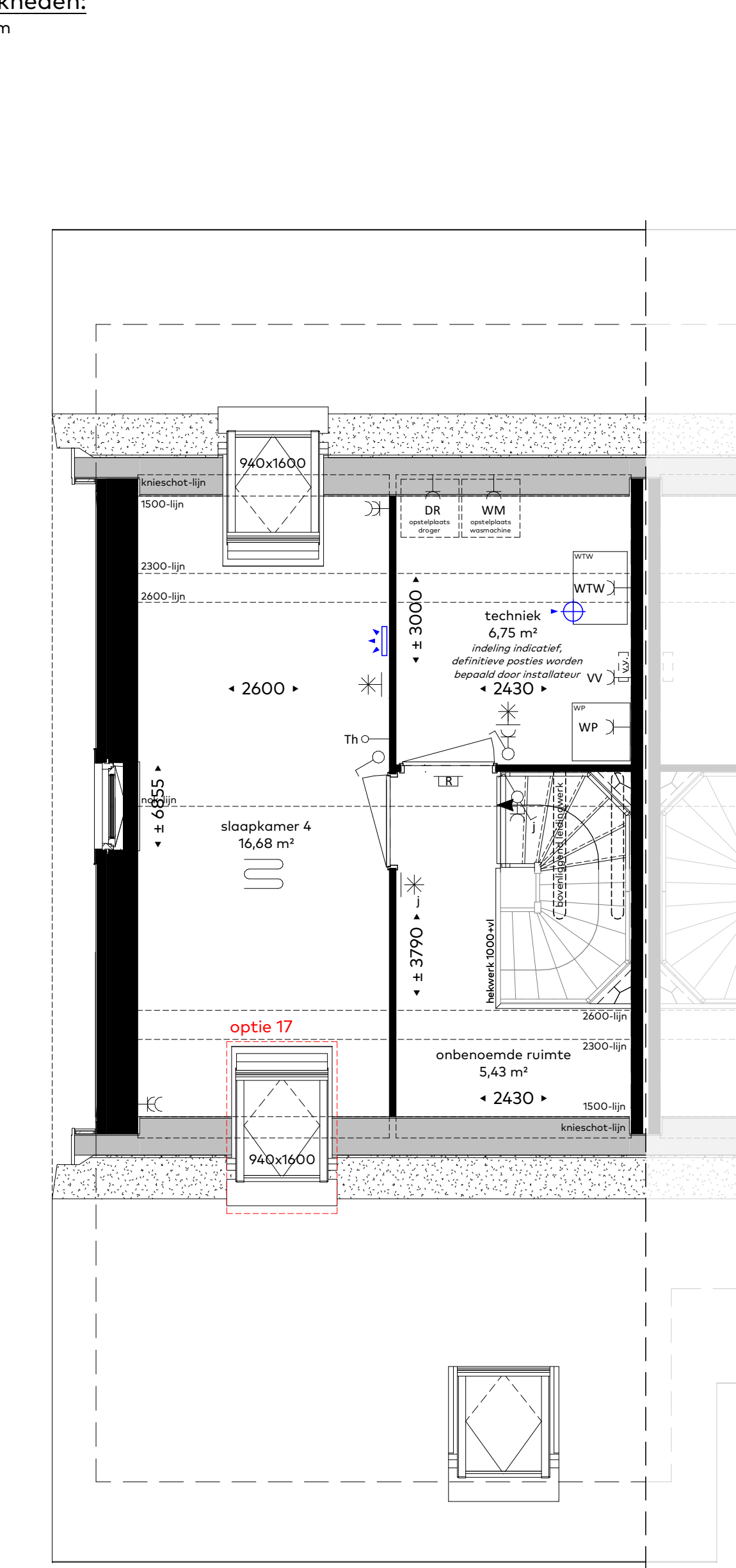
**begane grond**

schaal 1:50  
 voorbeeld plattegrond: bwnr 40 (type A4)  
 optiemogelijkheden:  
 - optie 8: dubbele deur (achtergevel)



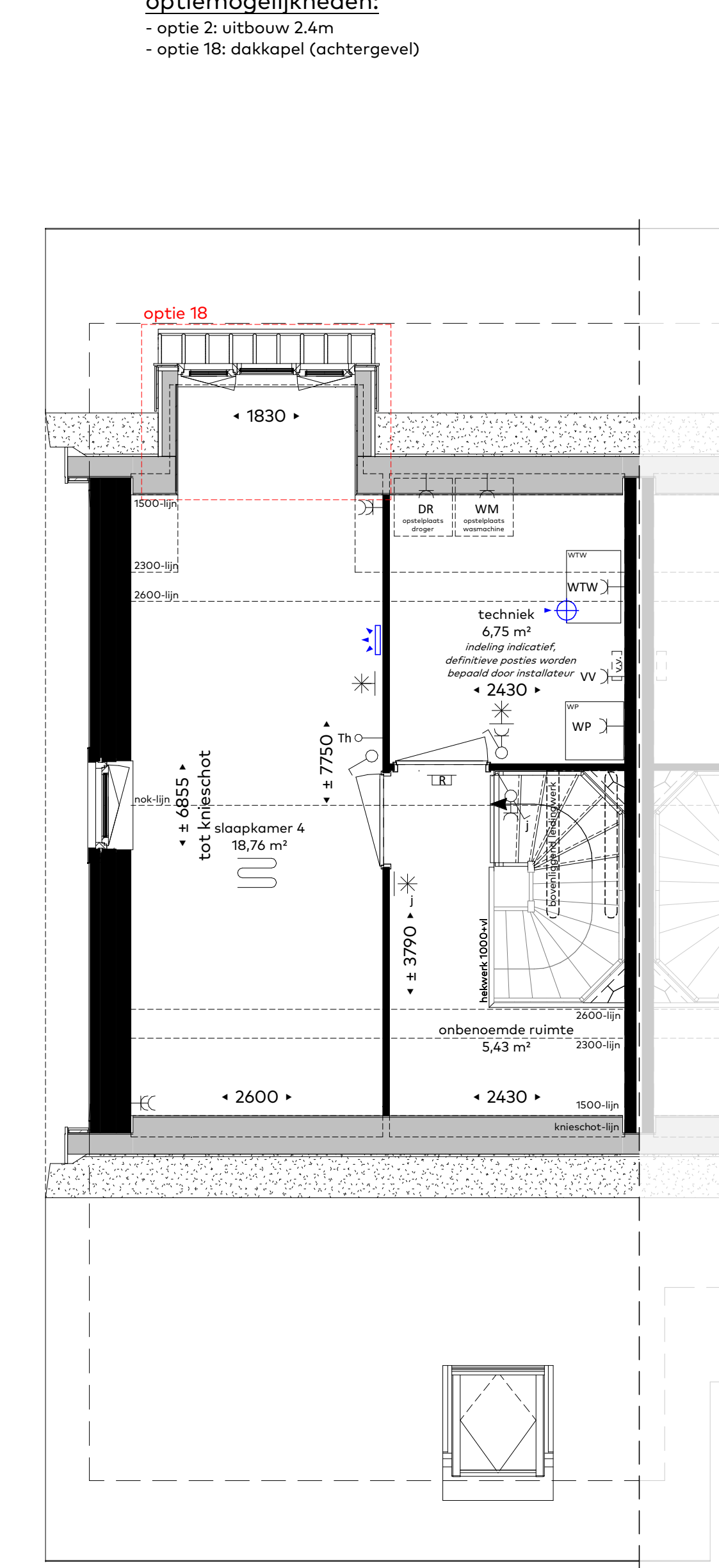
**eerste verdieping**

schaal 1:50  
 voorbeeld plattegrond: bwnr 40 (type A4)  
 optiemogelijkheden:  
 - optie 11: vergrote badkamer (200cm)  
 - optie 13: badkamer in badkamer



**tweede verdieping**

schaal 1:50  
 voorbeeld plattegrond: bwnr 40 (type A4)  
 optiemogelijkheden:  
 - optie 17: dakraam



**tweede verdieping**

schaal 1:50  
 voorbeeld plattegrond: bwnr 40 (type A4)  
 optiemogelijkheden:  
 - optie 18 dakkapel

**Renvooi**

- alle maatvoering zijn 'circa'-maten in millimeters (mm), daarbij is er geen rekening gehouden met eventuele wandafwerkingen of vloerafwerkingen.
- maatvoering van toiletruimten zijn inclusief inbouwreservoir.
- vermeldde ruimte oppervlakten conform NEN 2580.
- wijzigingen ter voldoening aan (semi)overheidsvoorschriften en/of -voorschriften, alsmede wijzigingen in maatvoering en materialisatie die tijdens de uitvoering van het werk noodzakelijk blijken, worden nadrukkelijk voorbehouden.
- alle (verblijfs)ruimte met een thermostaat zijn voorzien van vloerverwarming.
- alle op de tekening aangegeven elektrische verwarmsystemen, ventilatieventielen, lichtpunten, wandcontactdozen, schakelaars, inspectieluiken, spuwvers, installaties op het dak e.d. zijn indicatief.
- 'Krijtstreep' oppervlaktes kunnen door gekozen opties afwijken van de basiswoning.

<ul style="list-style-type: none"> <li>Aansluitpunt wandarmatuur</li> <li>centraaldoos (plafond)</li> <li>lichtaansluitpunt (wand)</li> <li>schakelaar, enkelpolig</li> <li>schakelaar, wissel</li> <li>schakelaar, serie</li> <li>combinatie schakelaar/wandcontactdoos</li> <li>wandcontactdoos, enkelvoudig</li> <li>wandcontactdoos, tweevoudig</li> <li>wandcontactdoos, perilex 3 fasen</li> <li>centraal aardpunt</li> <li>aansluitpunt bedraad</li> <li>aansluitpunt onbedraad (naar meterkast)</li> <li>bedrukker</li> <li>schel</li> <li>automatische brandmelder plafond</li> <li>automatische brandmelder wand</li> </ul>	<ul style="list-style-type: none"> <li>afkorting:</li> <li>BV bollevalvat</li> <li>DR wasdroger</li> <li>Th thermostaat</li> <li>Th/CO² thermostaat, regeling ventilatie</li> <li>VV verdeler vloerverwarming</li> <li>WM wasmachine</li> <li>WTW warmte terugwinunit</li> <li>data data</li> <li>LL ledige voorziening</li> <li>verdiepinghoge schacht</li> <li>sproeirichting douche</li> <li>afvoer douche</li> <li>mechanische luchttoevoer</li> <li>mechanische wandtoevoer</li> <li>mechanische luchtafvoer</li> <li>hemelwaterafvoer</li> <li>vloerverwarming</li> </ul>
---	---