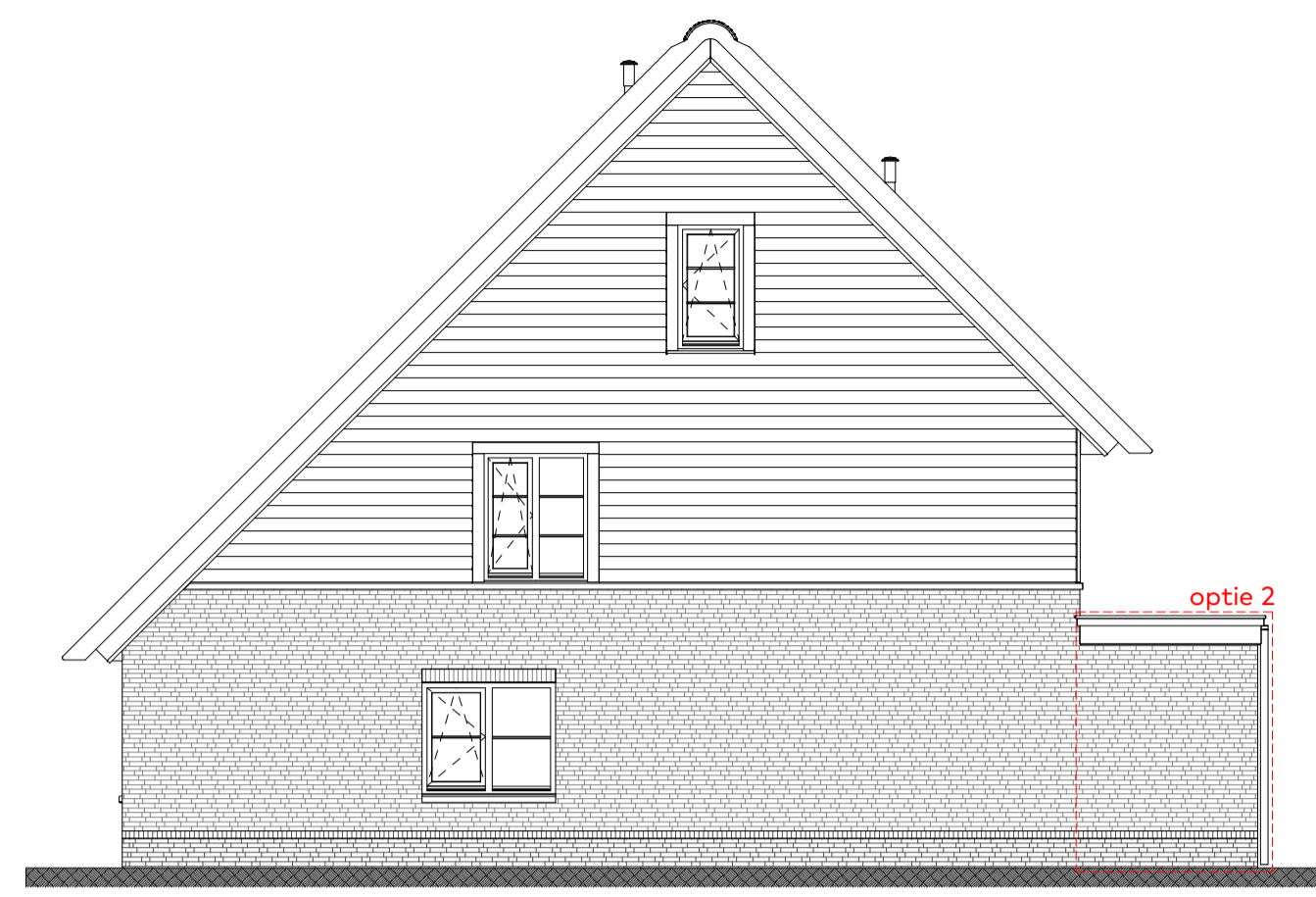




**achtergevel**  
 schaal 1: 100  
 voorbeeld gevel: bwnr 47 (type A3)  
 optiemogelijkheden:  
 - optie 1: uitbouw 1,2m



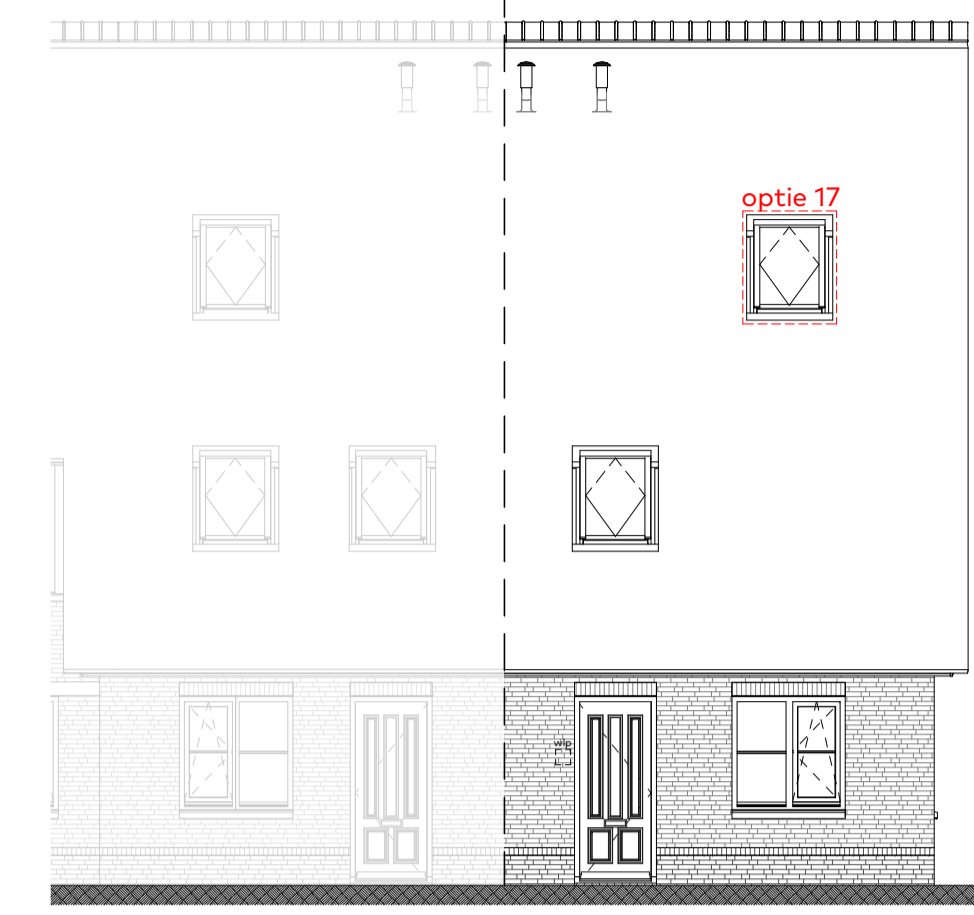
**rechterzijgevel**  
 schaal 1: 100  
 voorbeeld gevel: bwnr 47 (type A3)  
 optiemogelijkheden:  
 - optie 1: uitbouw 1,2m



**rechterzijgevel**  
 schaal 1: 100  
 voorbeeld gevel: bwnr 47 (type A3)  
 optiemogelijkheden:  
 - optie 1: uitbouw 2,4m



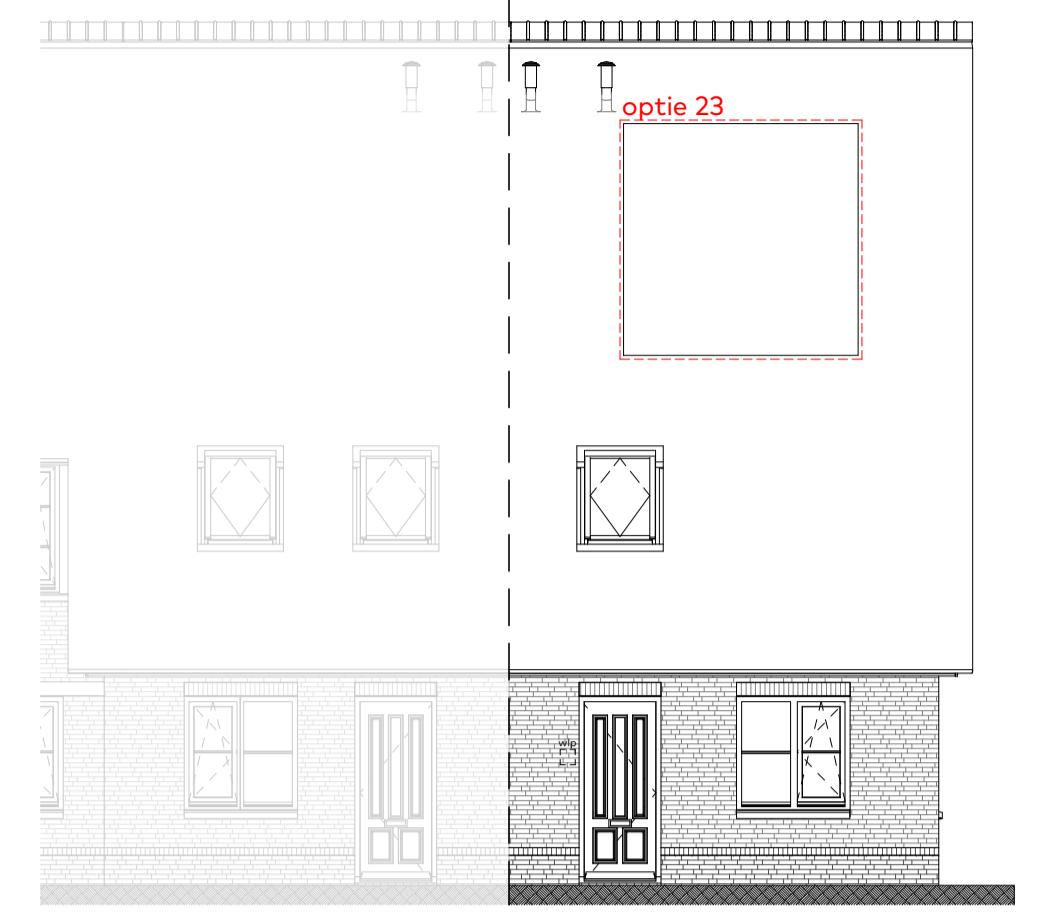
**achtergevel**  
 schaal 1: 100  
 voorbeeld gevel: bwnr 47 (type A3)  
 optiemogelijkheden:  
 - optie 8: dubbele deur (achtergevel)



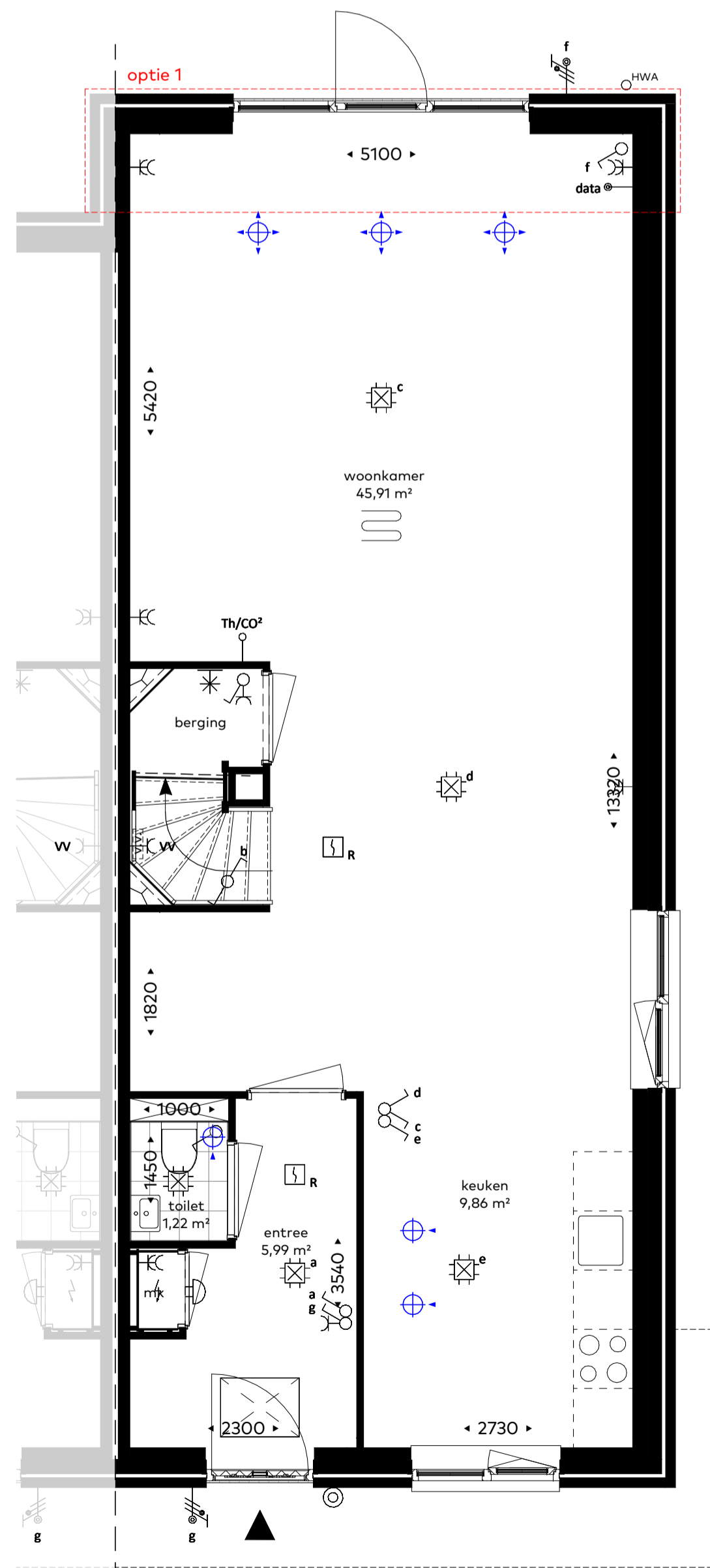
**voorgevel**  
 schaal 1: 100  
 voorbeeld gevel: bwnr 47 (type A3)  
 optiemogelijkheden:  
 - optie 17: dakraam



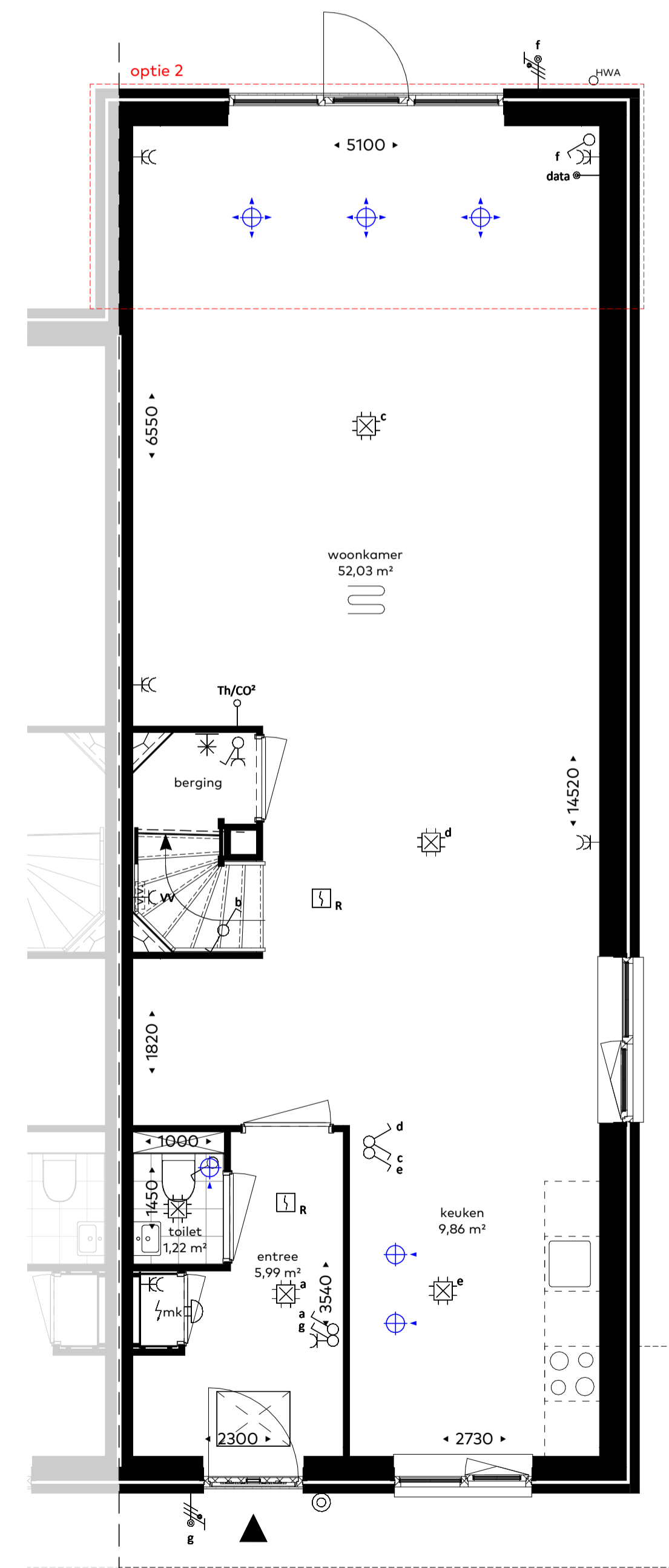
**achtergevel**  
 schaal 1: 100  
 voorbeeld gevel: bwnr 47 (type A3)  
 optiemogelijkheden:  
 - optie 2: uitbouw 2,4m  
 - optie 18 dakkapel



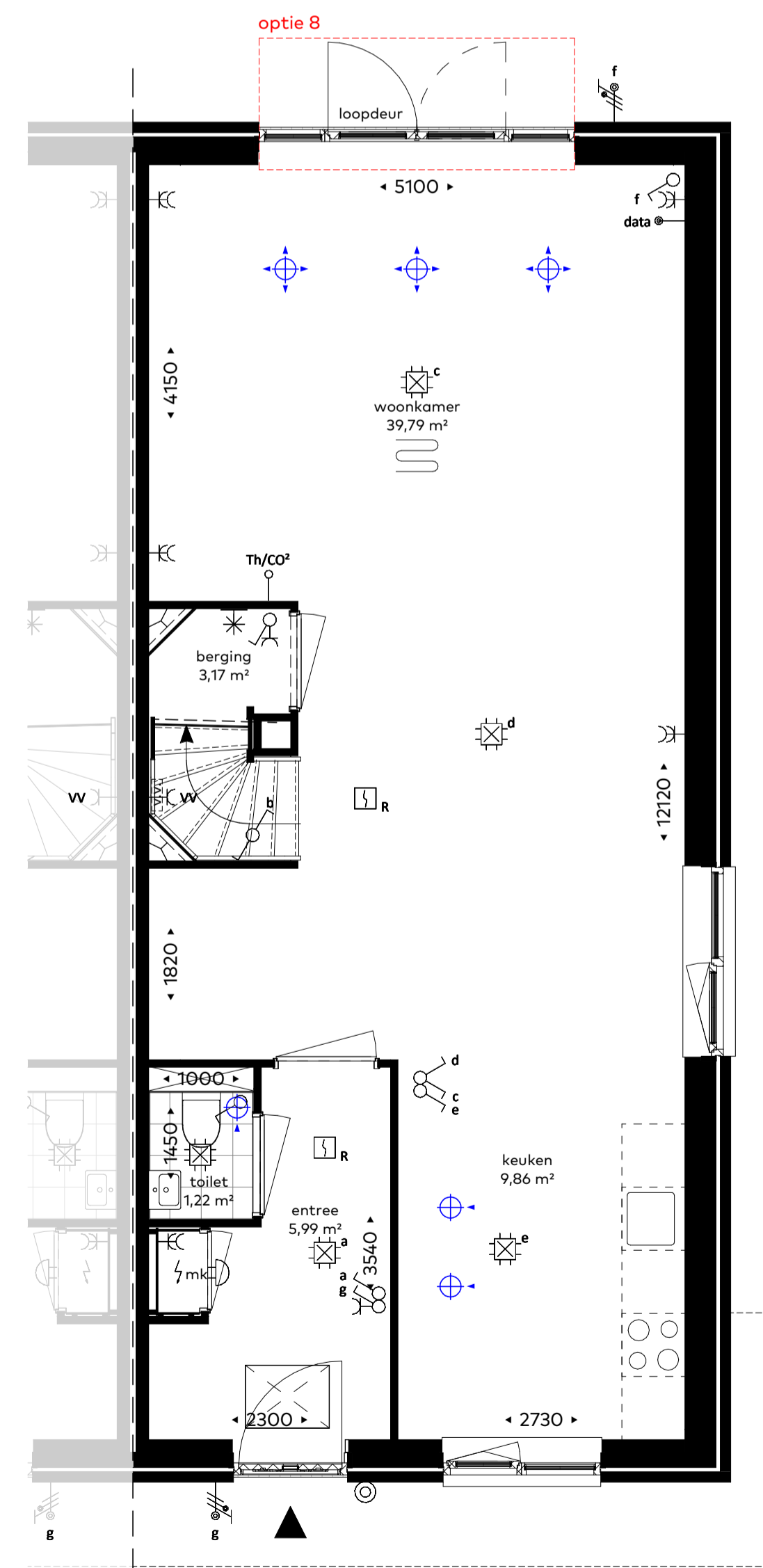
**voorgevel**  
 schaal 1: 100  
 voorbeeld gevel: bwnr 47 (type A3)  
 optiemogelijkheden:  
 - optie 23: pv panelen  
 (LET OP: i.v.m. BENG komen optie 18 & bij deze keuze te vervallen)



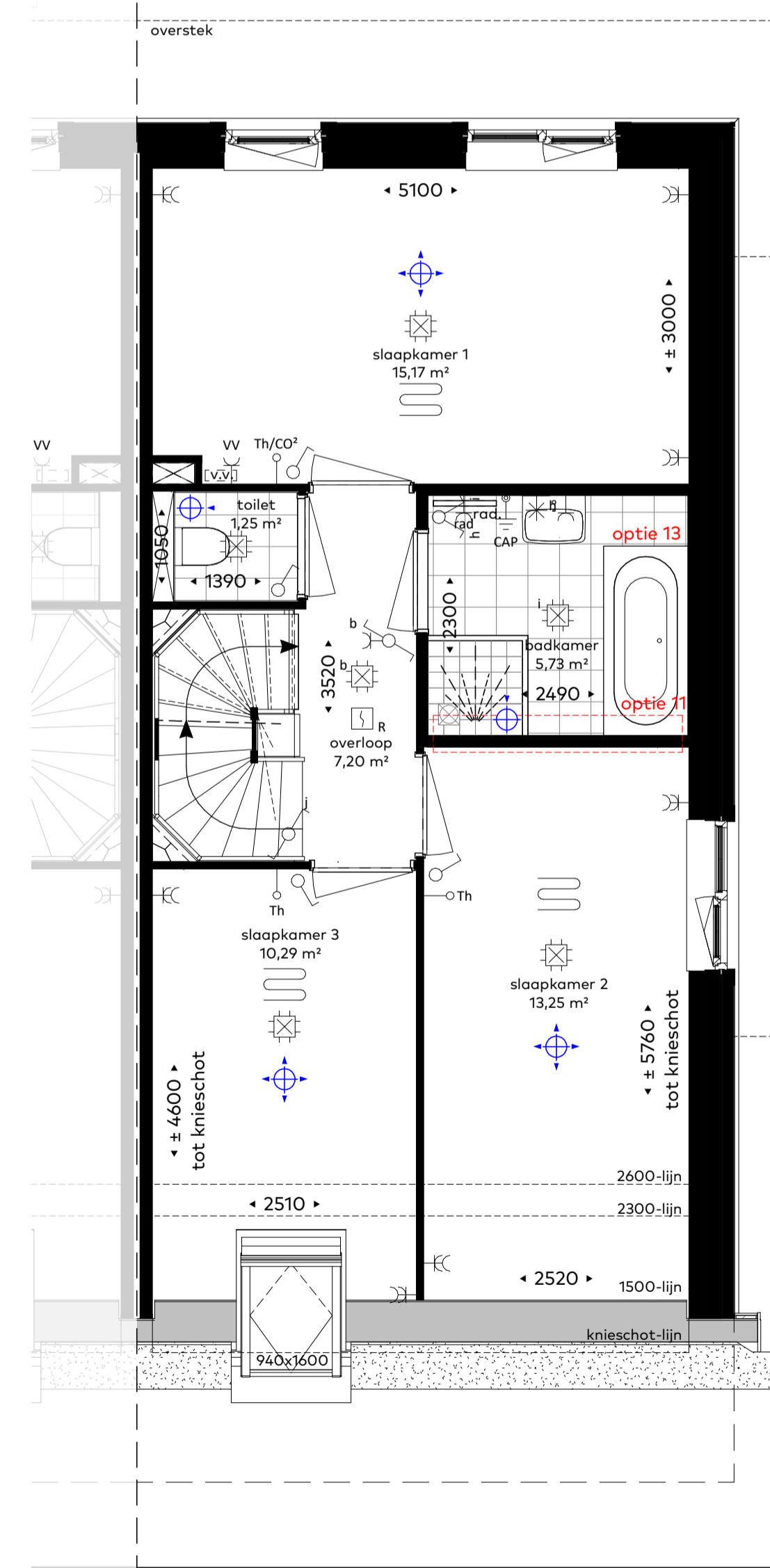
**begane grond**  
 schaal 1: 50  
 voorbeeld plattegrond: bwnr 47 (type A3)  
 optiemogelijkheden:  
 - optie 1: uitbouw 1,2m



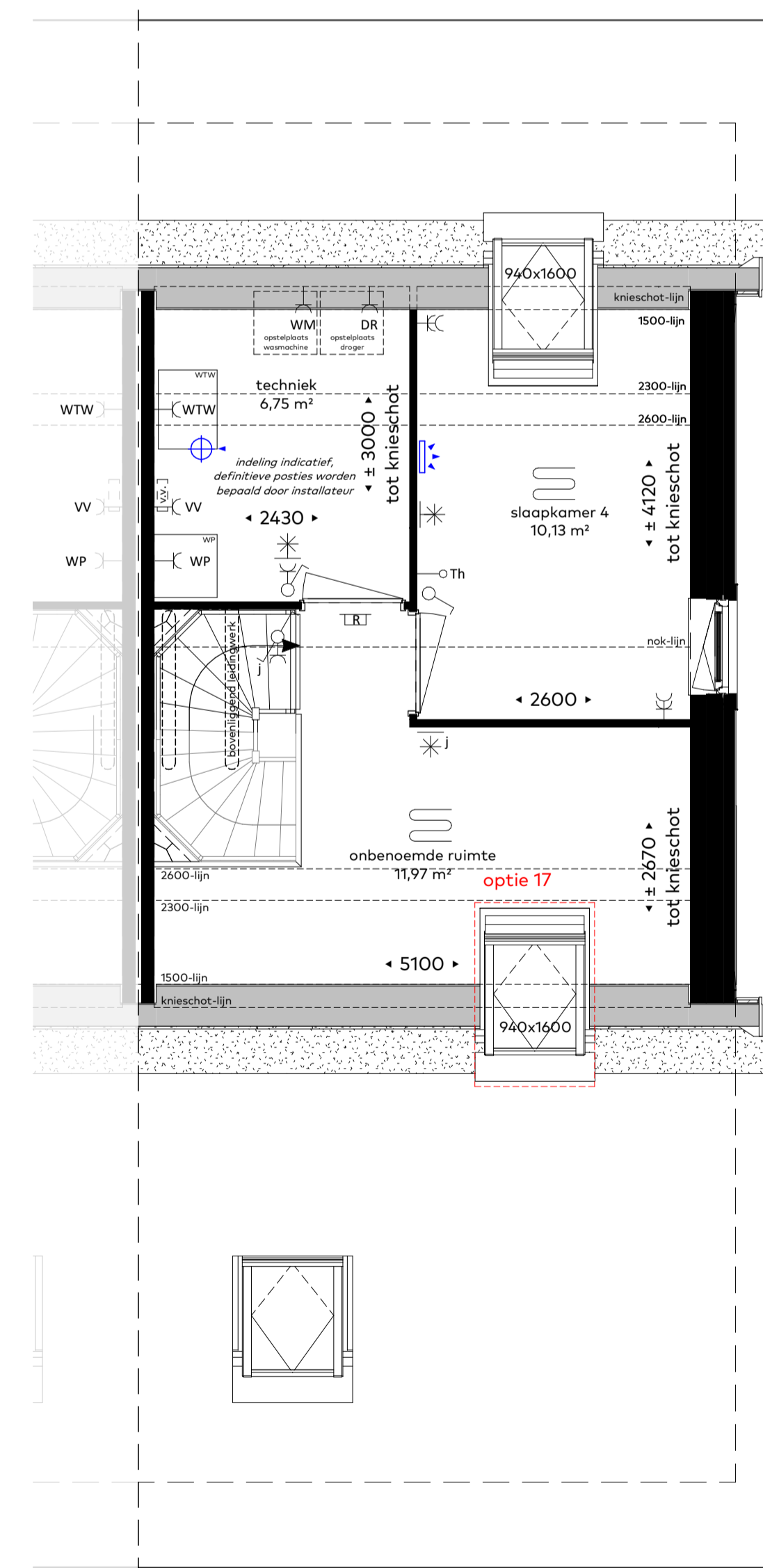
**begane grond**  
 schaal 1: 50  
 voorbeeld plattegrond: bwnr 47 (type A3)  
 optiemogelijkheden:  
 - optie 2: uitbouw 2,4m



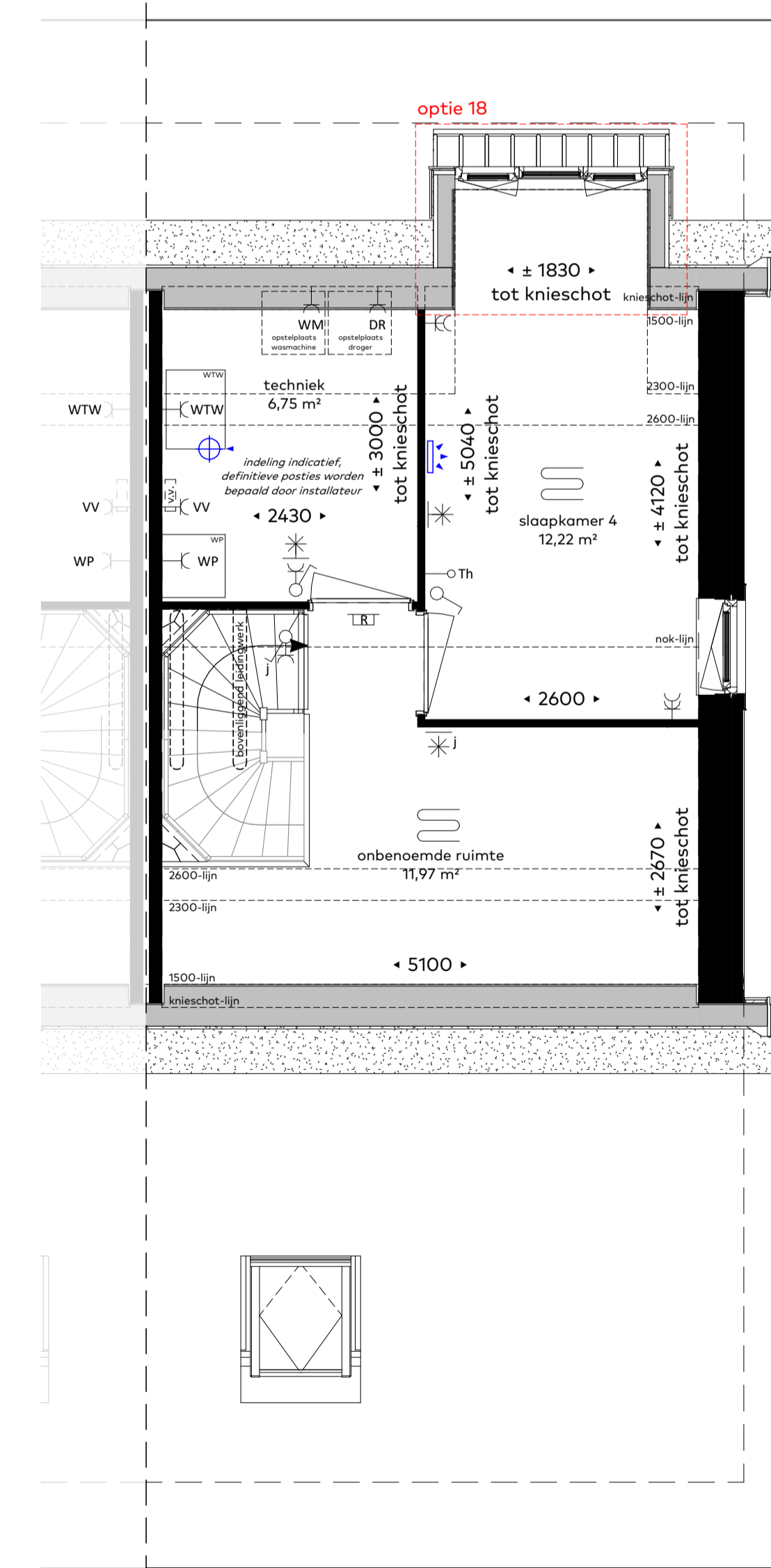
**begane grond**  
 schaal 1: 50  
 voorbeeld plattegrond: bwnr 47 (type A3)  
 optiemogelijkheden:  
 - optie 8: dubbele deur (achtergevel)



**eerste verdieping**  
 schaal 1: 50  
 voorbeeld plattegrond: bwnr 47 (type A3)  
 optiemogelijkheden:  
 - optie 11: vergrote badkamer(200m)  
 - optie 13: badkamer in badkamer



**tweede verdieping**  
 schaal 1: 50  
 voorbeeld plattegrond: bwnr 47 (type A3)  
 optiemogelijkheden:  
 - optie 17 dakraam



**tweede verdieping**  
 schaal 1: 50  
 voorbeeld plattegrond: bwnr 47 (type A3)  
 optiemogelijkheden:  
 - optie 18 dakkapel

**Renvooi**

- alle maatvoering zijn 'circa'-maten in millimeters (mm), daarbij is er geen rekening gehouden met eventuele wandafwerkingen of vloerafwerkingen.
- maatvoering van toilet ruimten zijn inclusief inbouwreservoir.
- vermeldde ruimte oppervlakten conform NEN 2580.
- wijzigingen ter voldoening aan (semi)overheidseisen en/of -voorschriften, alsmede wijzigingen in maatvoering en materiaalkeuze die tijdens de uitvoering van het werk noodzakelijk blijken, worden nadrukkelijk voorbehouden.
- alle (verblijfs)ruimte met een thermostaat zijn voorzien van vloerverwarming.
- alle op de tekening aangegeven elektrische verwarmingselementen, ventilatieventielen, lichtpunten, wandcontactdozen, schakelaars, inspectieluiken, spuwvers, installaties op het dak e.d. zijn indicatief.
- 'Krijtstreef' oppervlaktes kunnen door gekozen opties afwijken van de basiswoning.

	Aansluitpunt wandarmatuur		boilervat
	centraal doos (plafond)		DR wassdroger
	lichtaansluitpunt (wand)		Th thermostaat
	schakelaar, enkelpolig		Th/CO <sup>+</sup> thermostaat, regeling ventilatie
	schakelaar, wissel		WV verdelers vloerverwarming
	combinatie schakelaar/wandcontactdoos		WM wasmachine
	wandcontactdoos, enkelvoudig		WTW warmte terugwinnit
	wandcontactdoos, tweevoudig		data data
	wandcontactdoos, perilex 3 fasen		LL ledige voorziening
	centraal aardpunt		verdiepinghoge schacht
	aansluitpunt bedraad		sproeiring douche
	aansluitpunt onbedraad (naar meterkast)		afvoer douche
	beldrukker		mechanische lichttoevoer
	schel		mechanische wandtoevoer
	automatische brandmelder plafond		mechanische luchtafvoer
	automatische brandmelder wand		hemelwaterafvoer
			vloerverwarming