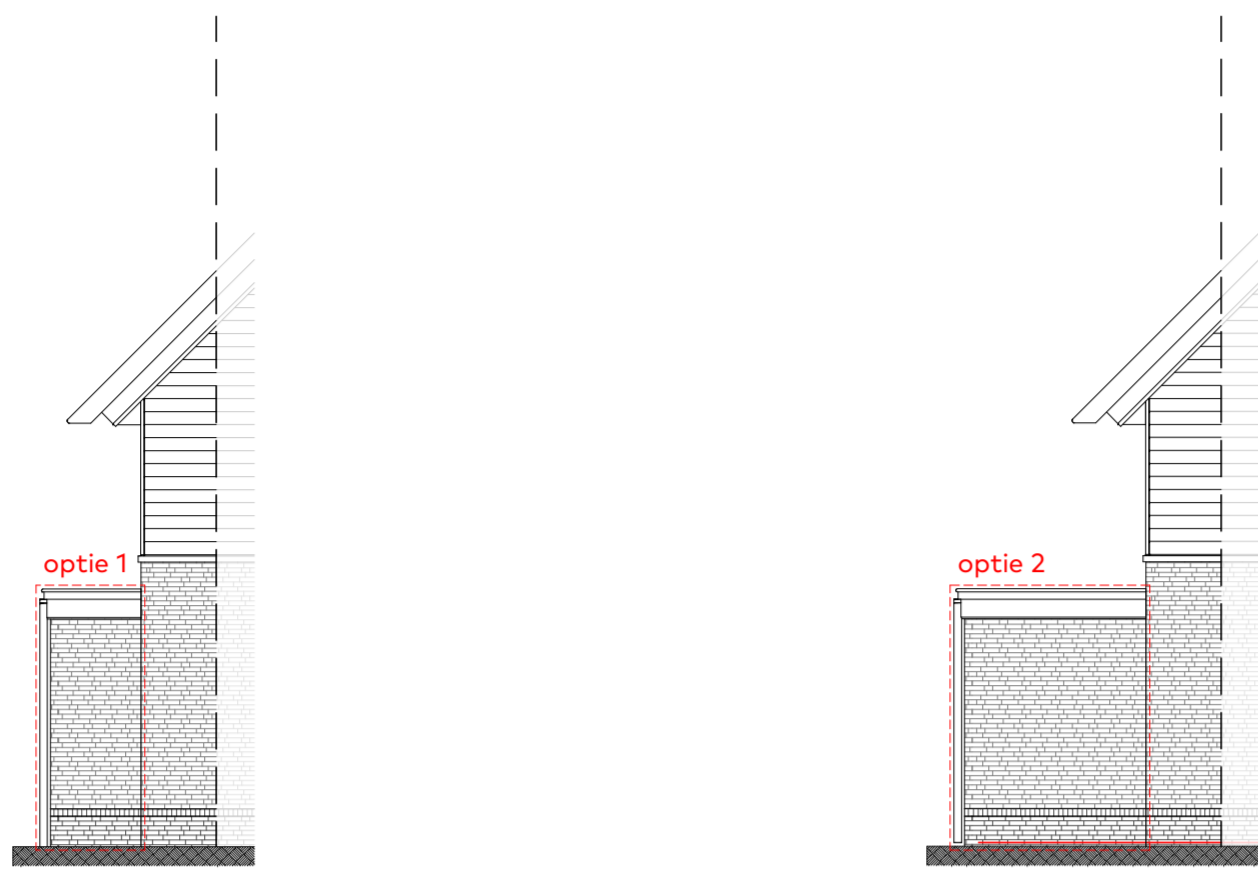




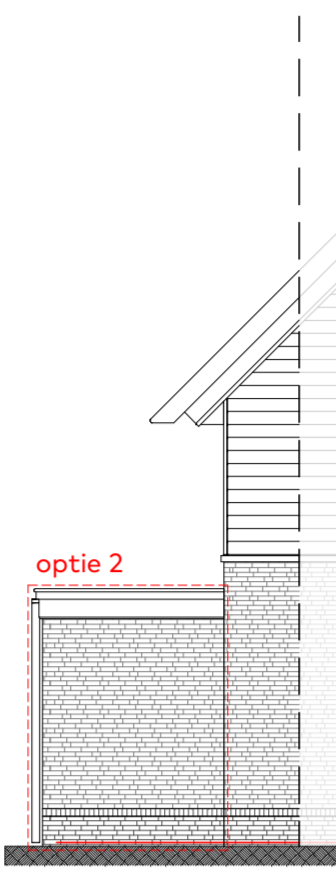
achtergevel
schaal 1:100
voorbeeld gevel: bwnr 16 (type A2)

optiemogelijkheden:
- optie 1: uitbouw 1,2m
- optie 2: uitbouw 2,4m



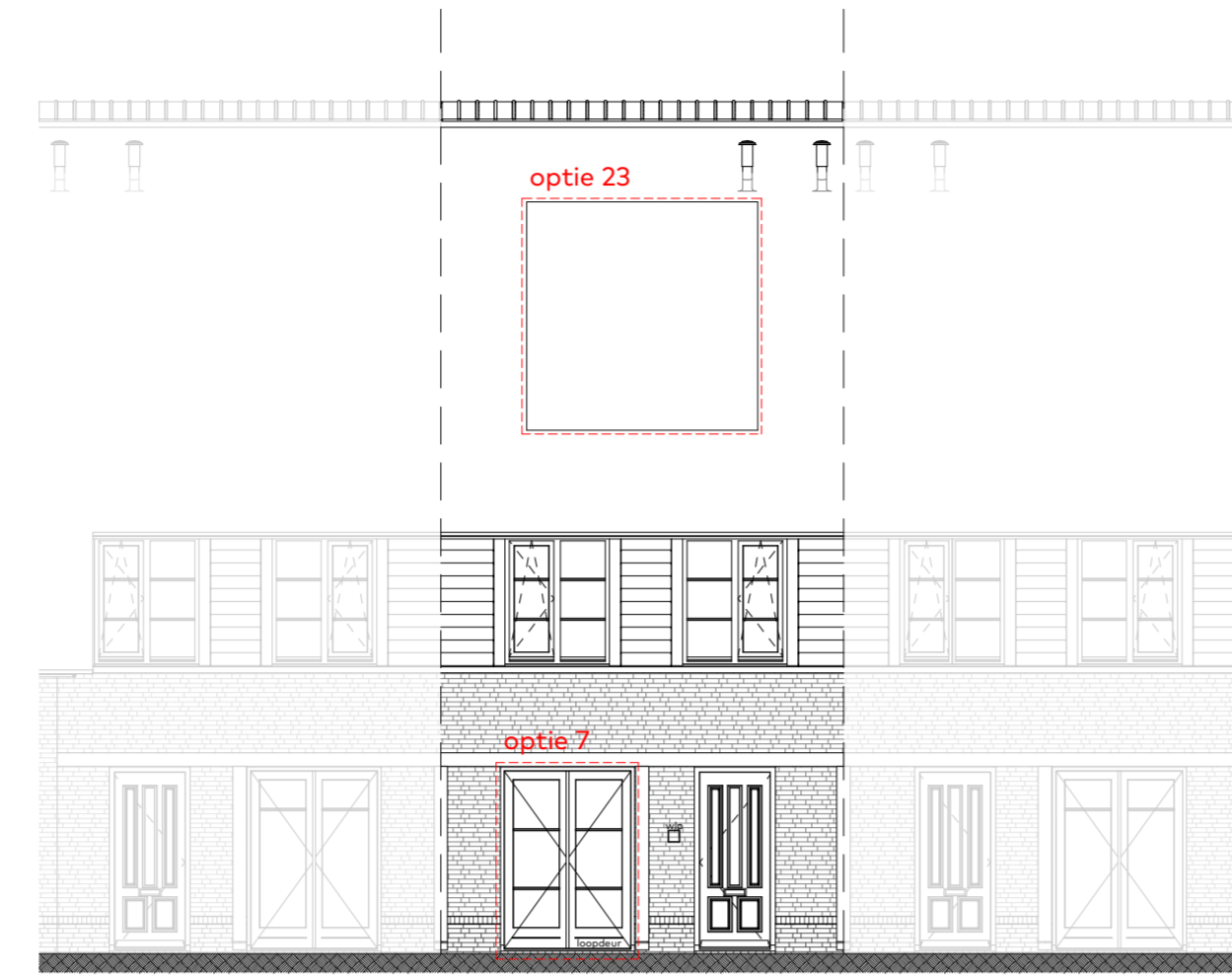
linkerzijgevel
schaal 1:100
voorbeeld gevel: bwnr 16 (type A2)

optiemogelijkheden:
- optie 1: uitbouw 1,2m



linkerzijgevel
schaal 1:100
voorbeeld gevel: bwnr 16 (type A2)

optiemogelijkheden:
- optie 2: uitbouw 2,4m



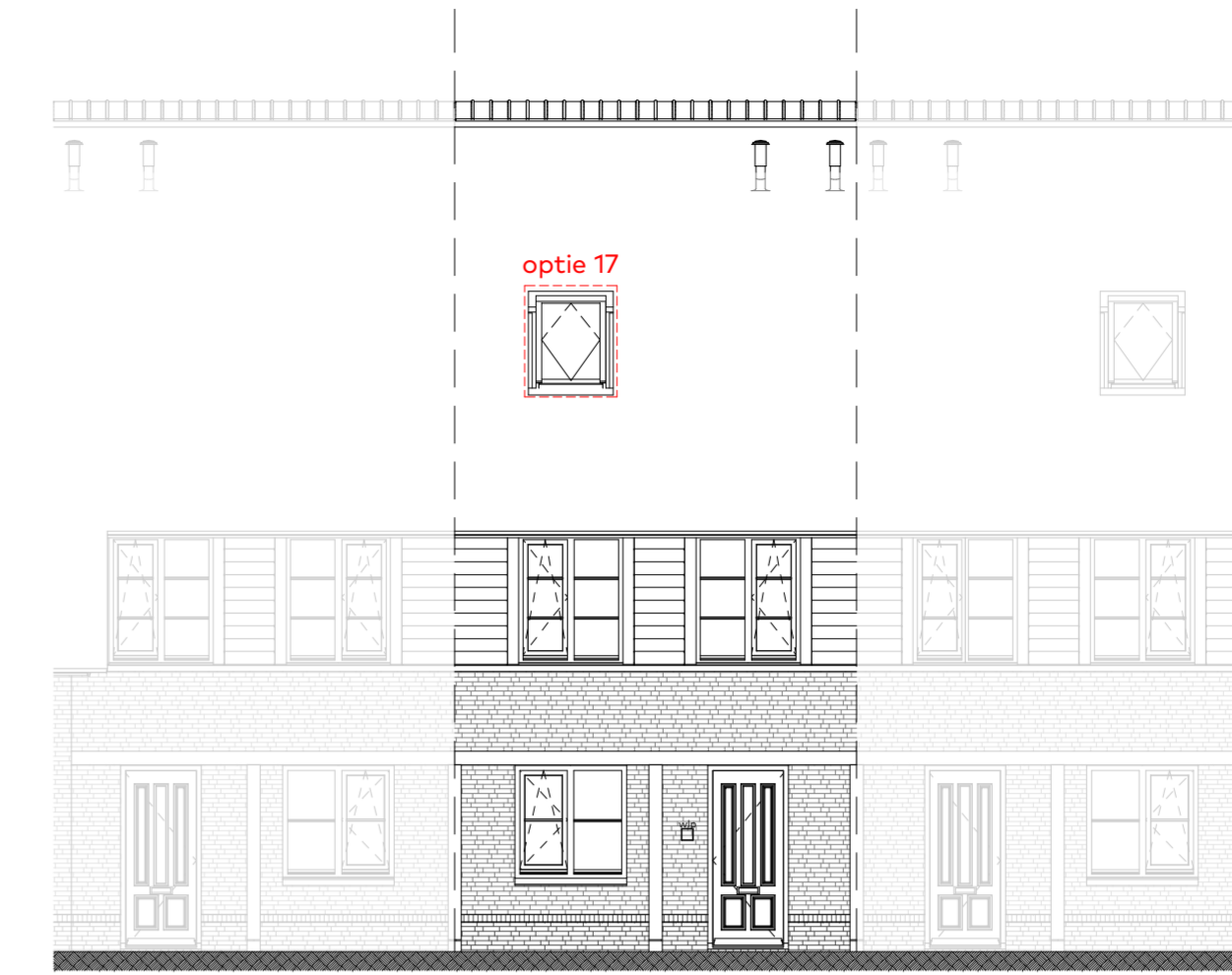
voorgevel
schaal 1:100
voorbeeld gevel: bwnr 16 (type A2)

optiemogelijkheden:
- optie 7: dubbele deur (voorgevel)
- optie 23: pv-panelen
- indicatie posities, aantallen per 2 stuks te kiezen.



achtergevel
schaal 1:100
voorbeeld gevel: bwnr 16 (type A2)

optiemogelijkheden:
- optie 8: dubbele deur (achtergevel)



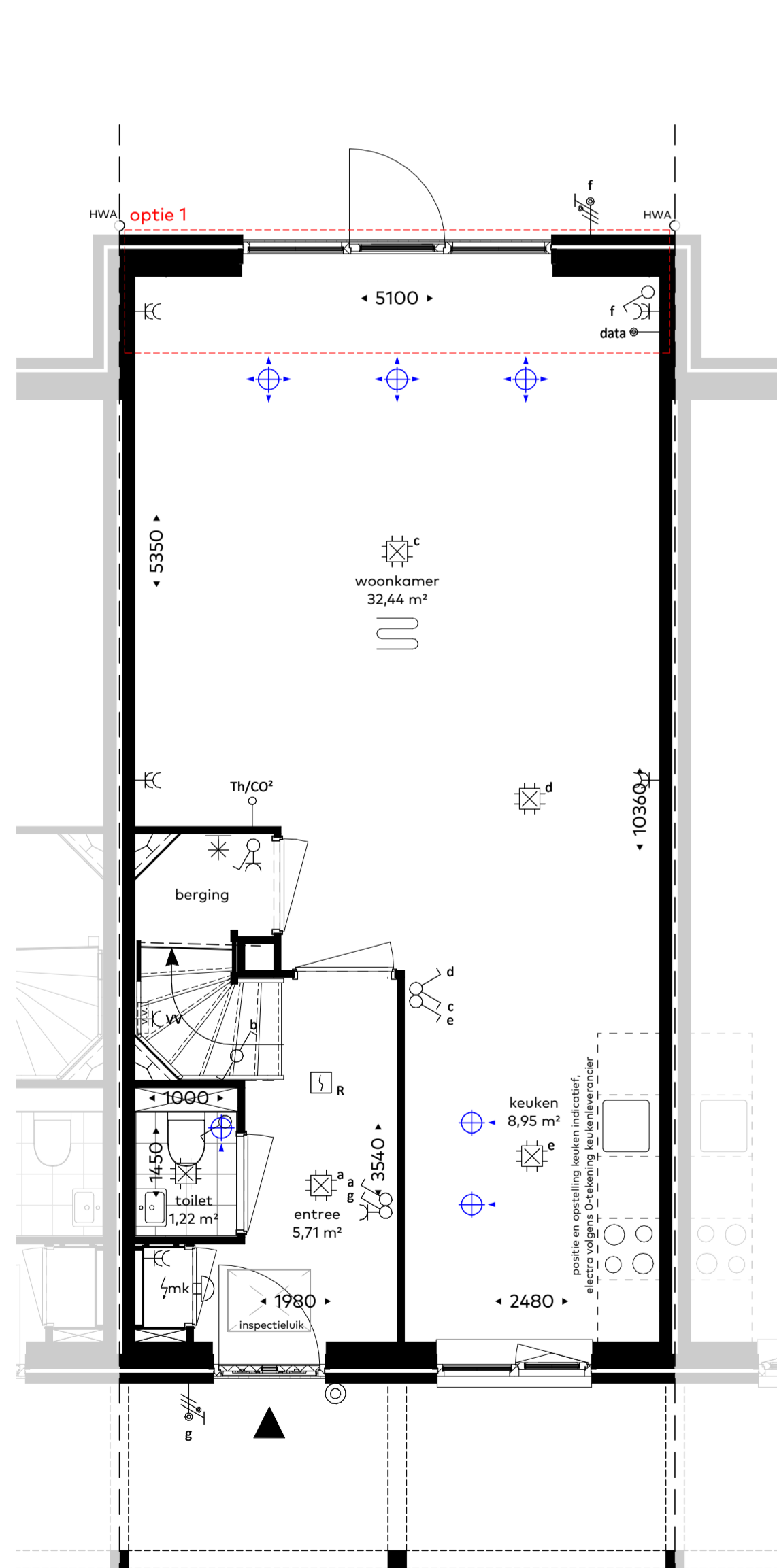
voorgevel
schaal 1:100
voorbeeld gevel: bwnr 16 (type A2)

optiemogelijkheden:
- optie 17: dakraam



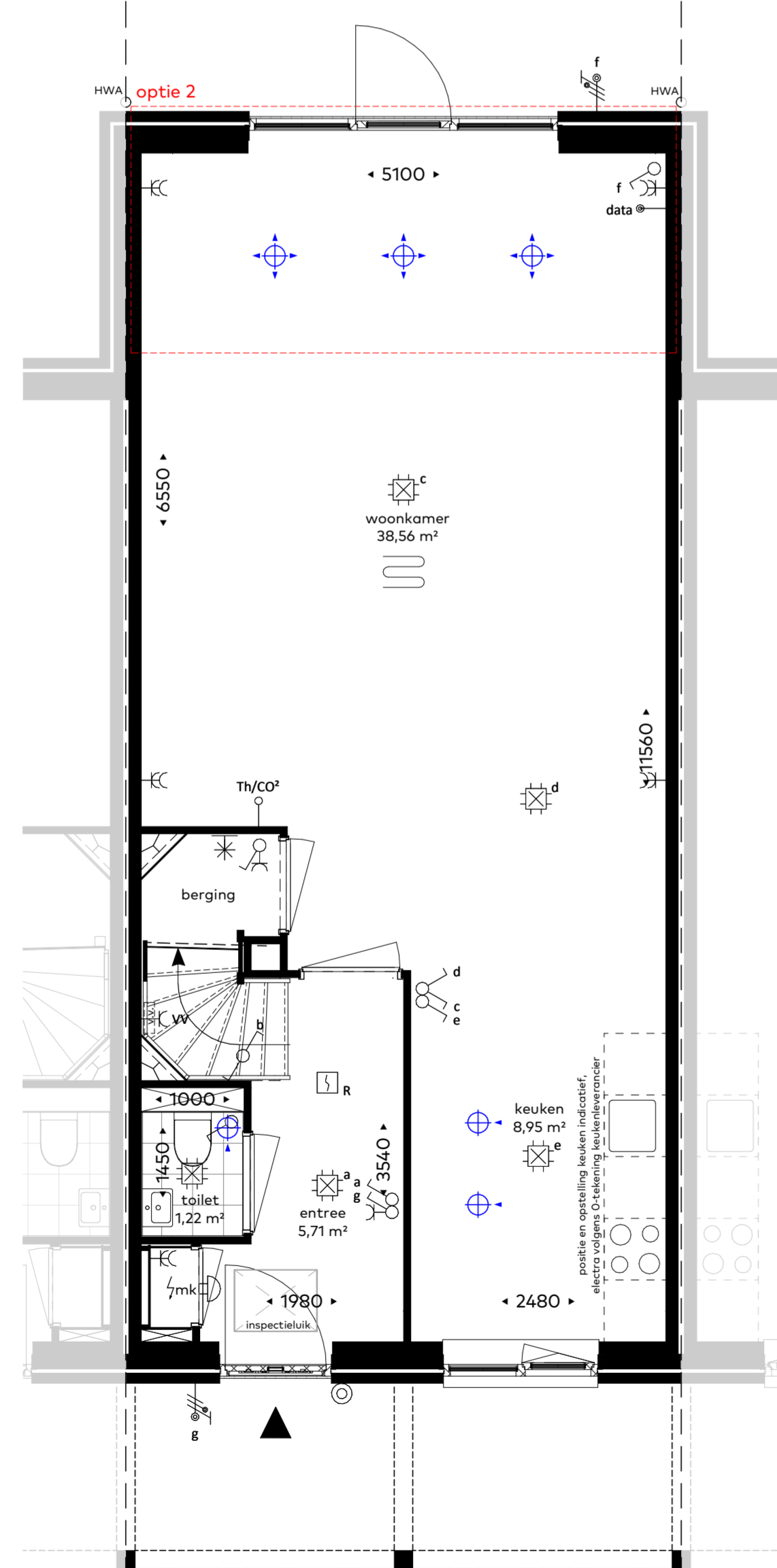
achtergevel
schaal 1:100
voorbeeld gevel: bwnr 16 (type A2)

optiemogelijkheden:
- optie 18: dakkapel (achtergevel)
(LET OP: i.v.m. BENG komen optie 18&2 bij deze keuze te vervallen)



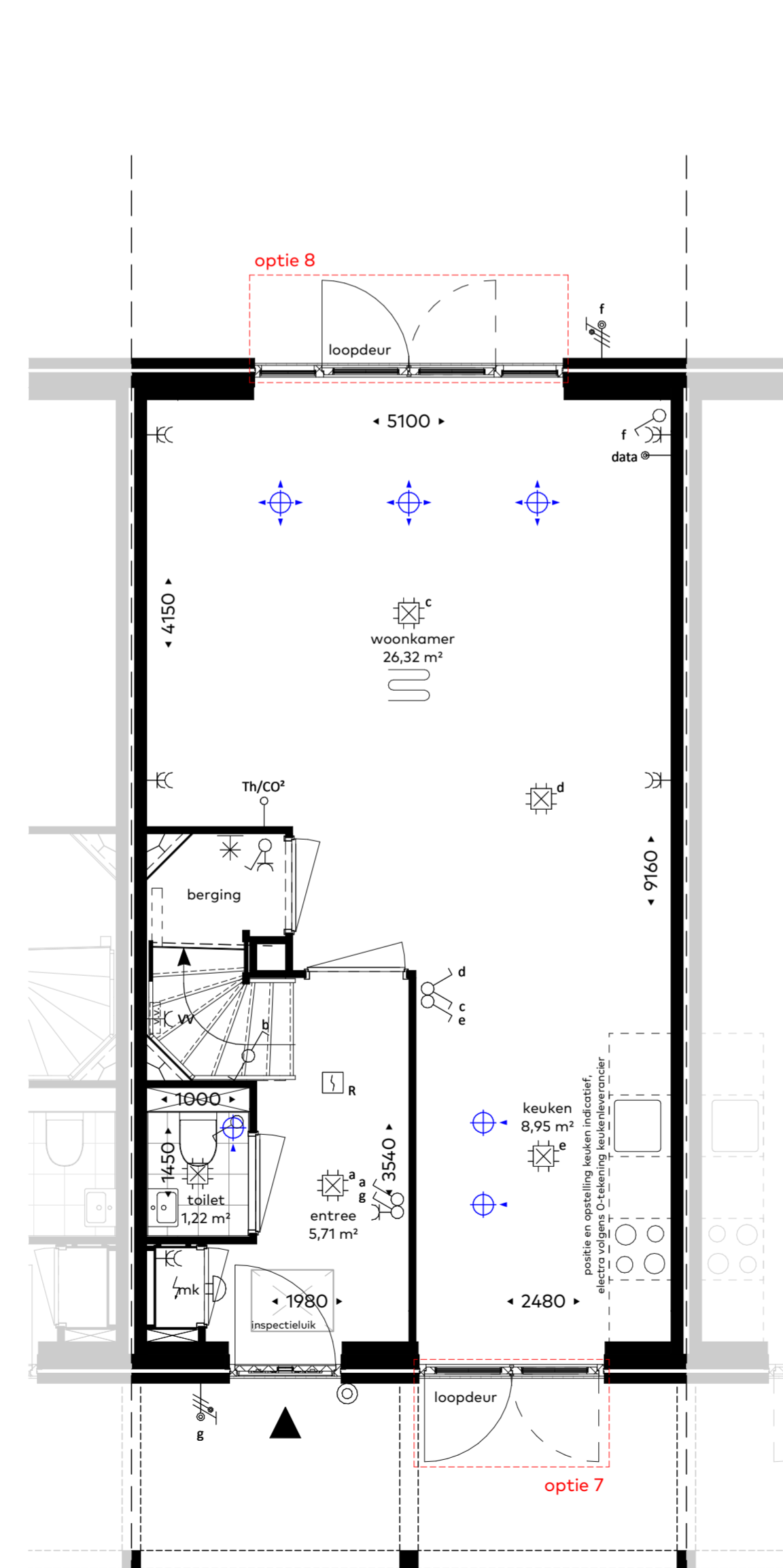
begane grond
schaal 1:50
voorbeeld plattegrond: bwnr 16 (type A2)

optiemogelijkheden:
- optie 1: uitbouw 1,2m
(LET OP: i.v.m. BENG komt optie 18 bij deze keuze te vervallen)



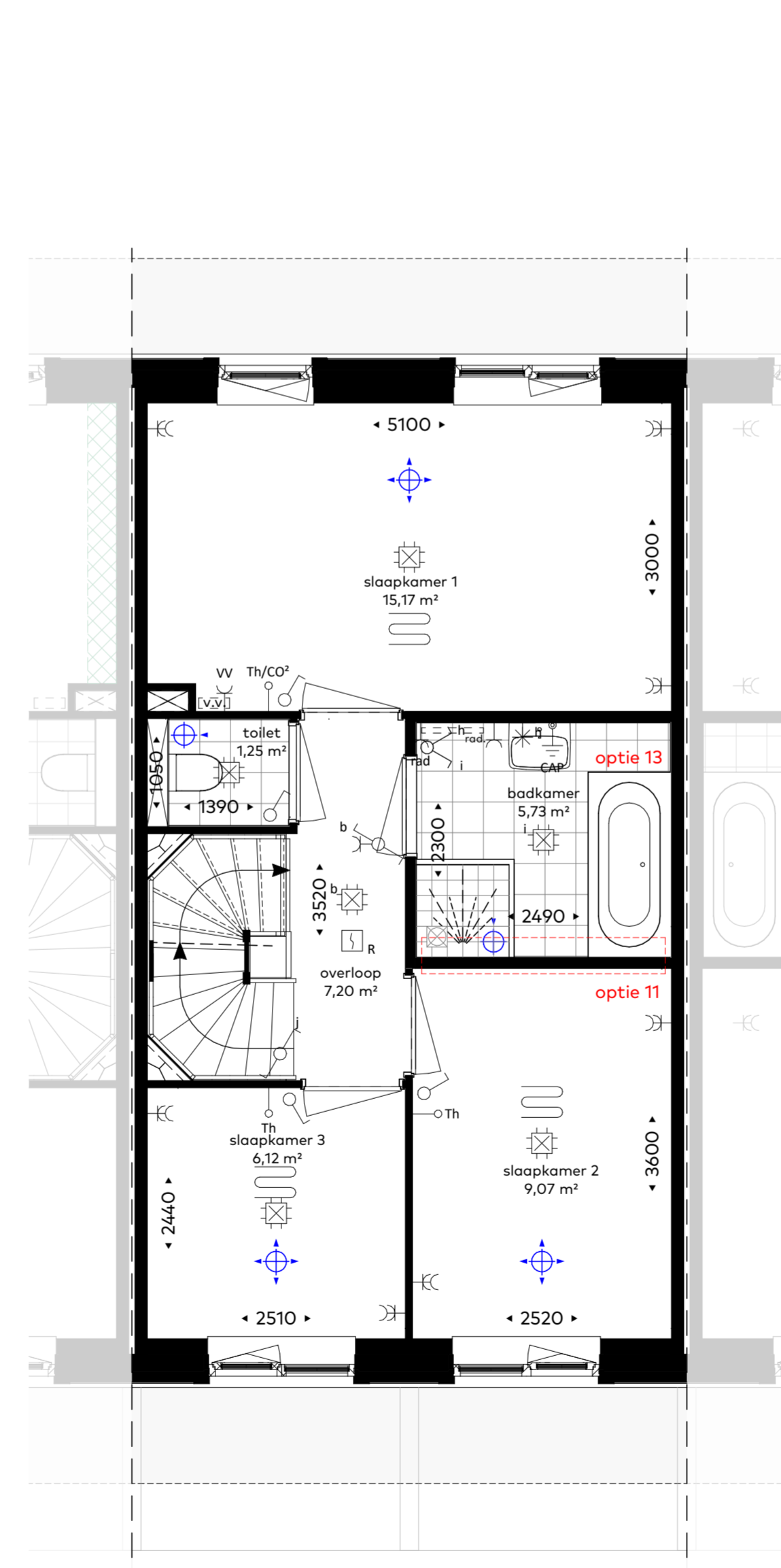
begane grond
schaal 1:50
voorbeeld plattegrond: bwnr 16 (type A2)

optiemogelijkheden:
- optie 2: uitbouw 2,4m
(LET OP: i.v.m. BENG komt optie 18 bij deze keuze te vervallen)



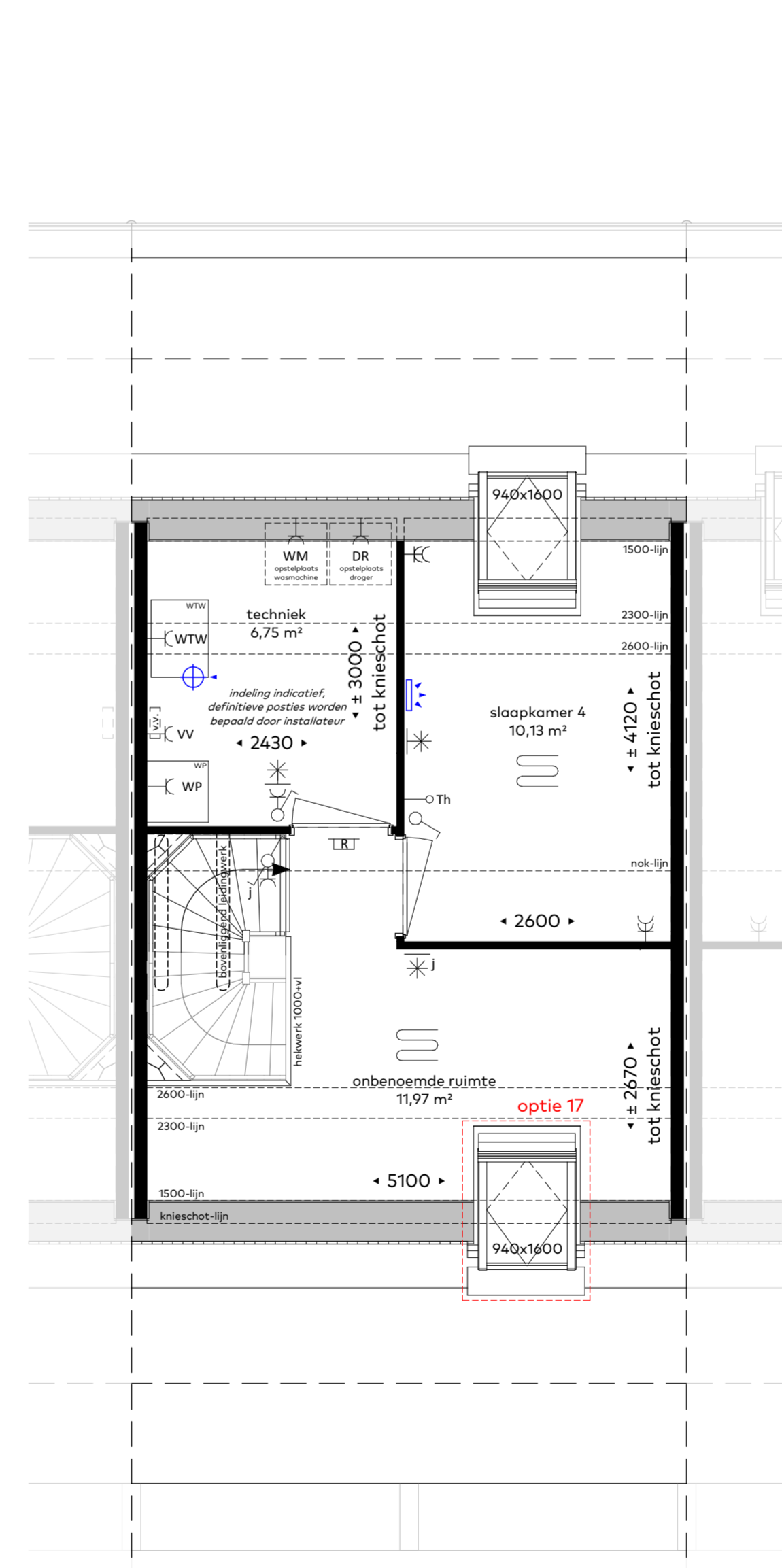
begane grond
schaal 1:50
voorbeeld plattegrond: bwnr 16 (type A2)

optiemogelijkheden:
- optie 7: dubbele deur (voorgevel)
- optie 8: dubbele deur (achtergevel)



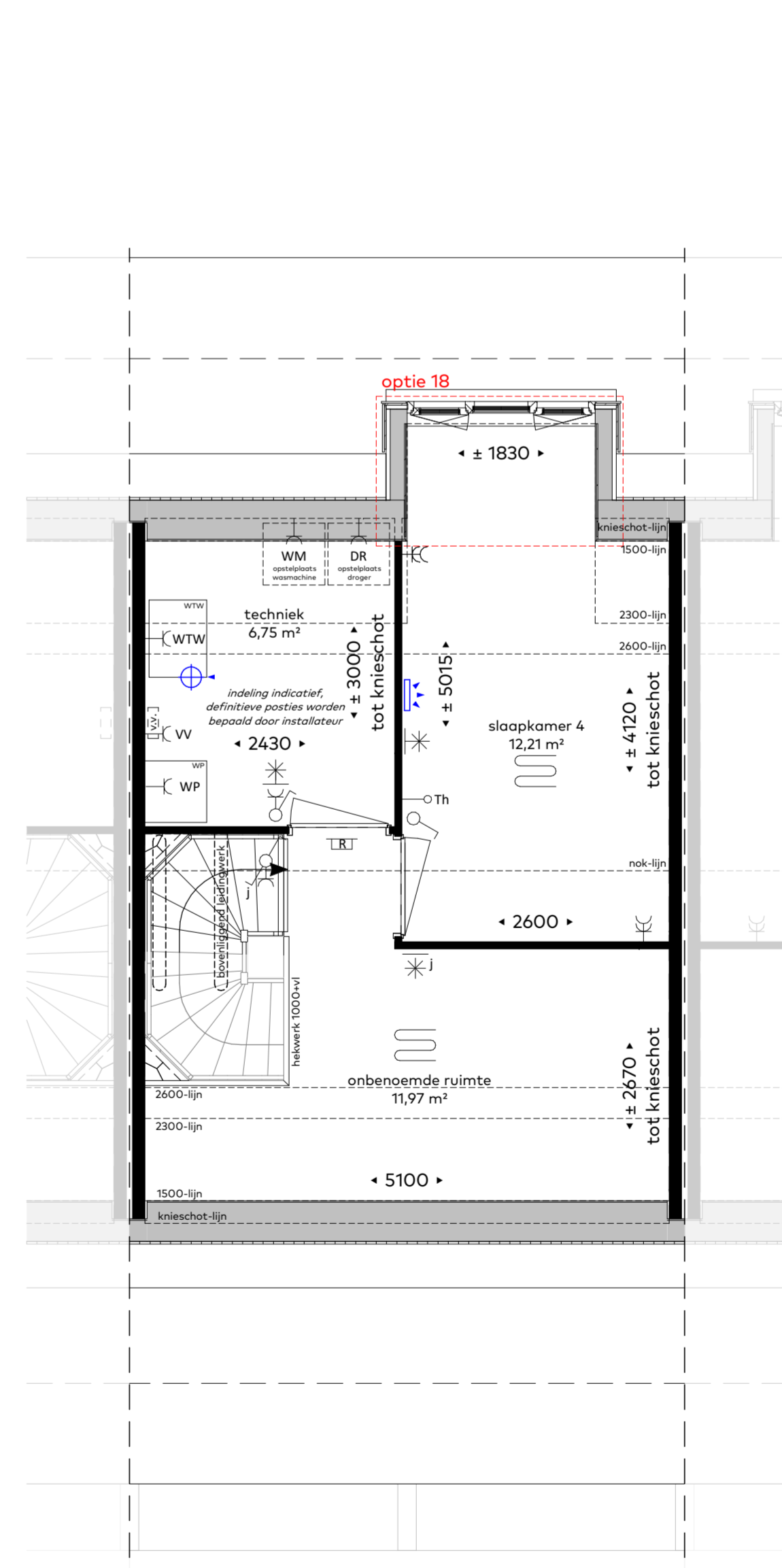
eerste verdieping
schaal 1:50
voorbeeld plattegrond: bwnr 16 (type A2)

optiemogelijkheden:
- optie 11: vergrote badkamer(200m)
- optie 13: bad in badkamer



tweede verdieping
schaal 1:50
voorbeeld plattegrond: bwnr 16 (type A2)

optiemogelijkheden:
- optie 17 dakraam



tweede verdieping
schaal 1:50
voorbeeld plattegrond: bwnr 16 (type A2)

optiemogelijkheden:
- optie 18 dakkapel (achtergevel)
(LET OP: i.v.m. BENG komen optie 18&2 bij deze keuze te vervallen)

Renvooi

- alle maatvoering zijn 'circa'-maten in millimeters (mm), daarbij is er geen rekening gehouden met eventuele wandafwerkingen of vloerfwerkingen.
- maatvoering van toilet ruimten zijn inclusief inbouwreservoir.
- vermeldte ruimte oppervlakten conform NEN 2580.
- wijzigingen ter voldoening aan (sem)overheidsvoorschriften en/of -voorschriften, alsmede wijzigingen in maatvoering en materiaalkeuze die tijdens de uitvoering van het werk noodzakelijk blijken, worden nadrukkelijk voorbehouden.
- alle (verblijfs)ruimte met een thermostaat zijn voorzien van vloerverwarming.
- alle op de tekening aangegeven elektrische verwarmingselementen, ventilatieventielen, lichtpunten, wandcontactdozen, schakelaars, inspectieluiken, spuwvers, installaties op het dak e.d. zijn indicatief.
- 'Krijtstreep' oppervlaktes kunnen door gekozen opties afwijken van de basiswoning.

Aansluitpunt wandarmatuur	afkorting:		
centraaldoos (plafond)	BV	boilervat	
lichtaansluitpunt (wand)	DR	wasdroger	
schakelaar, enkelpolig	Th	thermostaat	
schakelaar, wissel	Th/CO ²	thermostaat, regeling ventilatie	
schakelaar, serie	W	verdel. vloerverwarming	
combinatie schakelaar/wandcontactdoos	WM	wasmachine	
wandcontactdoos, enkelvoudig	WTW	warmte terugwinunit	
wandcontactdoos, tweevoudig	data	data	
wandcontactdoos, perlex 3 fasen	LL	ledige voorziening	
centraal aardpunt			
aansluitpunt bedraad			
aansluitpunt onbedraad (naar meterkast)			
beldrukker			
schel			
automatische brandmelder plafond			
automatische brandmelder wand			

Woningtype : A2
Bouwnummer : 14/15/16/17
Schaal : 1:50 / 1:100
Datum : 20.06.2024
Formaat : 60x90cm

WDevelop
vastgoedontwikkeling

Niersman
Bouw Haaglanden

Koperscontracttekening - opties
Waelse Tuin
'S-GRAVENZANDE