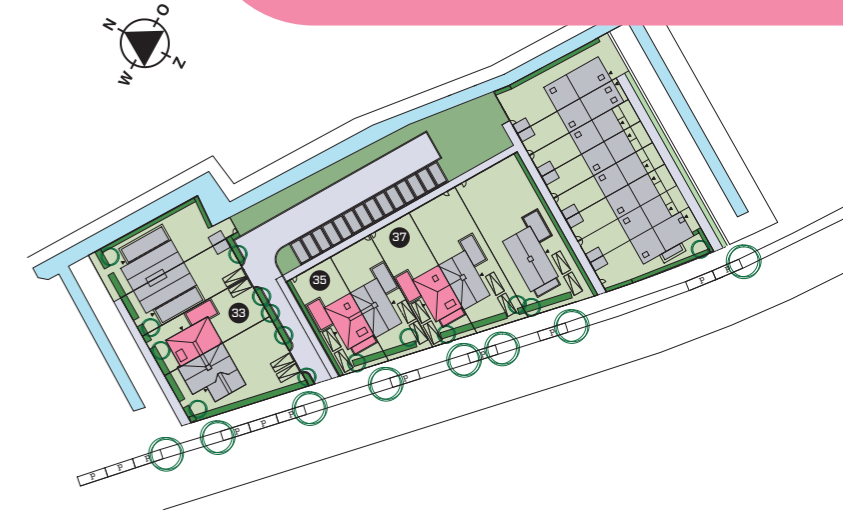


# TWEE-ONDER-EEN-KAPWONING

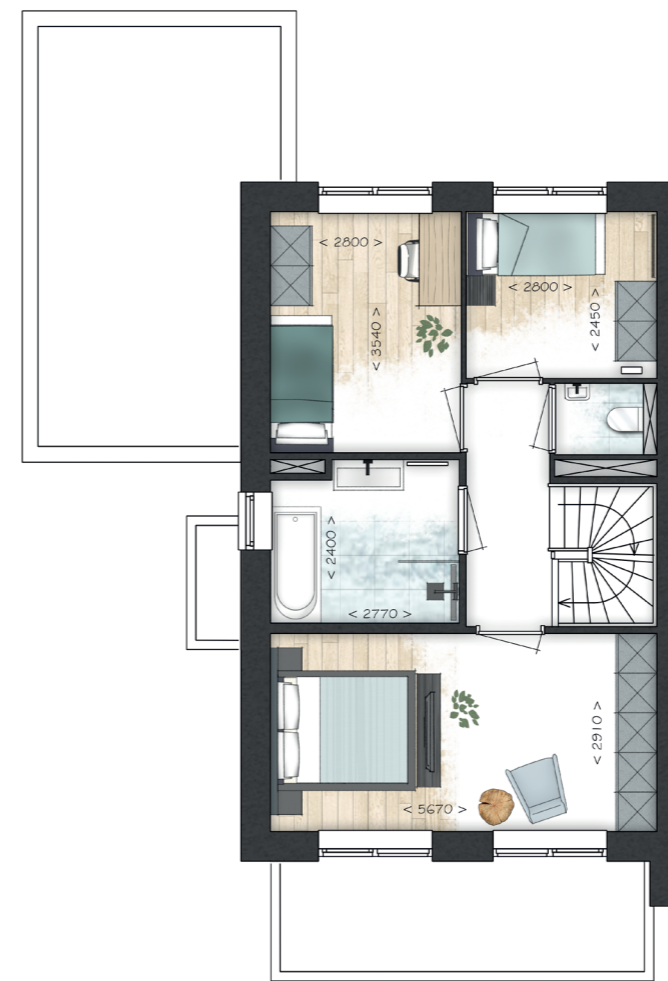
BOUWNUMMERS 33, 35 EN 37

## KENMERKEN

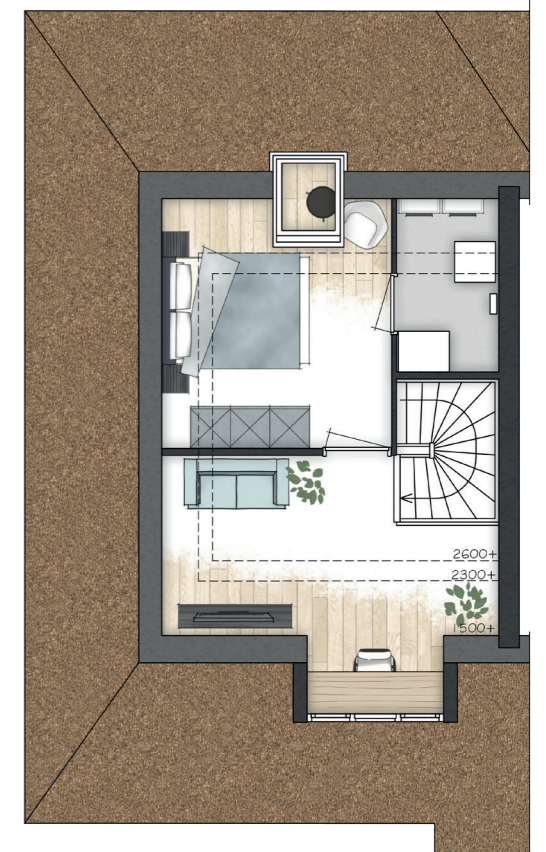
- Woonoppervlakte ca. 137 m<sup>2</sup>
- Kaveloppervlakte van ca. 234 m<sup>2</sup> tot ca. 258 m<sup>2</sup>
- Vier slaapkamers
- Ruime, ingedeelde zolderverdieping
- Badkamer met separaat toilet op de 1e verdieping
- Achtertuin en ruime berging aan de woning
- Houten veranda in de voortuin
- Keuze uit verschillende indelingsvarianten
- Bouwnummer 33 heeft één parkeerplaats op eigen terrein (achtertuin) plus één parkeerplaats op mandelig terrein
- Bouwnummers 35 en 37 hebben twee parkeerplaatsen op eigen terrein
- Bouwnummers 33 en 35 hebben een rieten dakbedekking
- Bouwnummer 37 heeft keramische dakpannen
- Achterom met toegang tot collectief mandelig terrein
- Bouwnummer 33 heeft geen veranda



BEGANE GROND



EERSTE VERDIEPING



TWEEDE VERDIEPING