

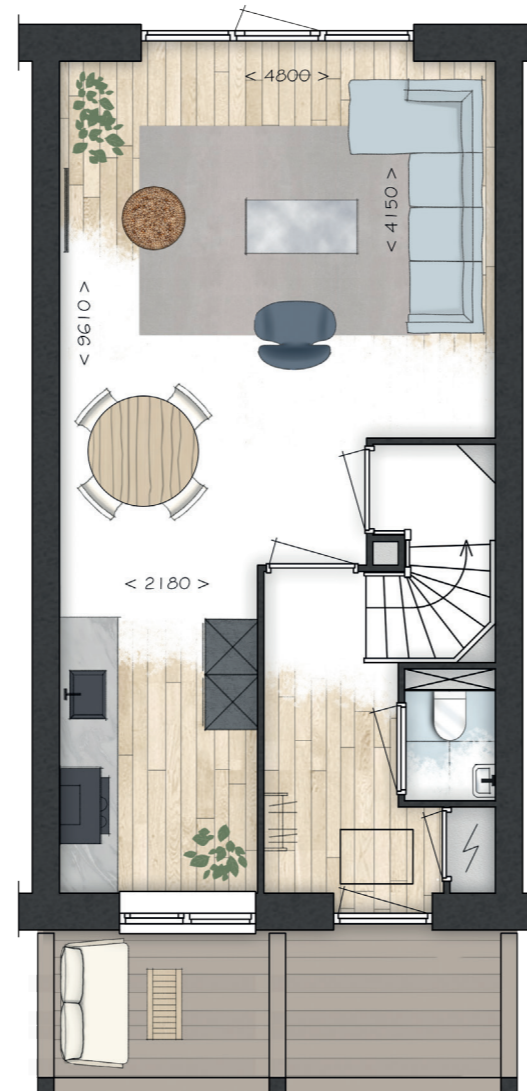
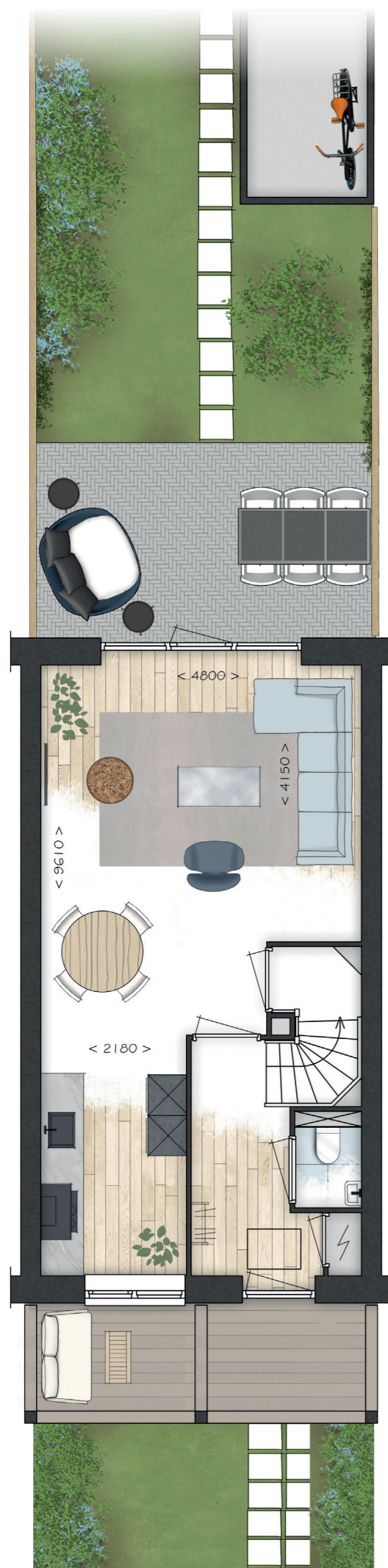
EENGEZINS (SCHUUR)WONING

BOUWNUMMERS 42 EN 44

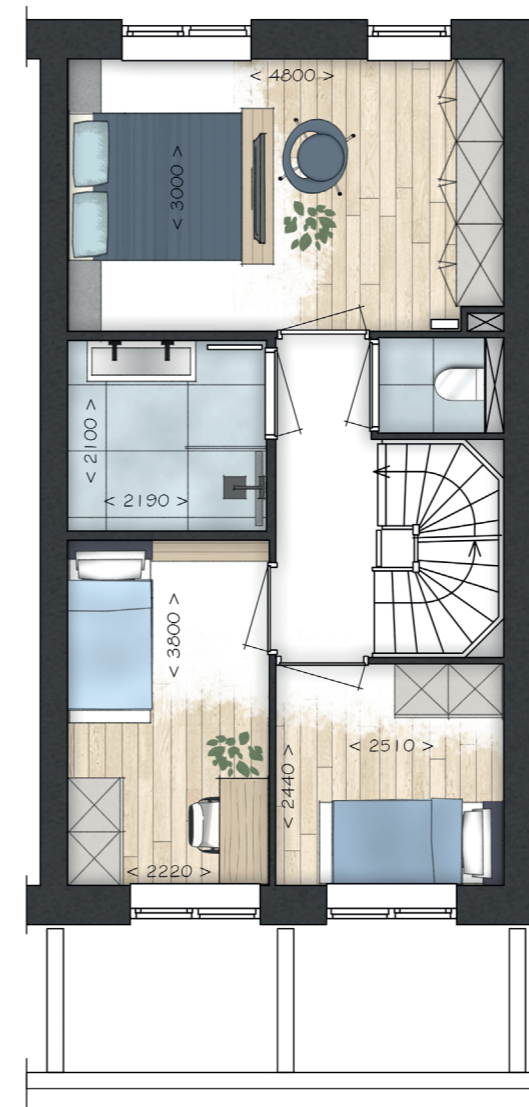
KENMERKEN

- Woonoppervlakte ca. 119 m²
- Kaveloppervlakte ca. 120 m²
- Vier slaapkamers
- Ruime zolderverdieping
- Badkamer met separaat toilet op de 1e verdieping
- Achtertuint met vrijstaande berging en achterom
- Een vaste parkeerplaats op nabij gelegen mandelig parkeerterrein

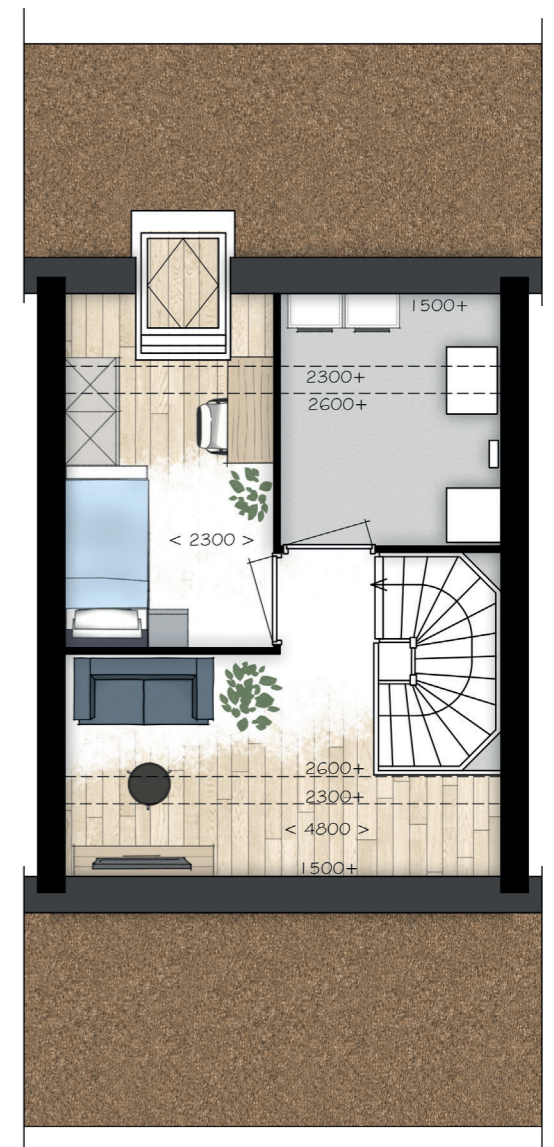
WONINGTYPE A1sp



BEGANE GROND



EERSTE VERDIEPING



TWEEDE VERDIEPING