

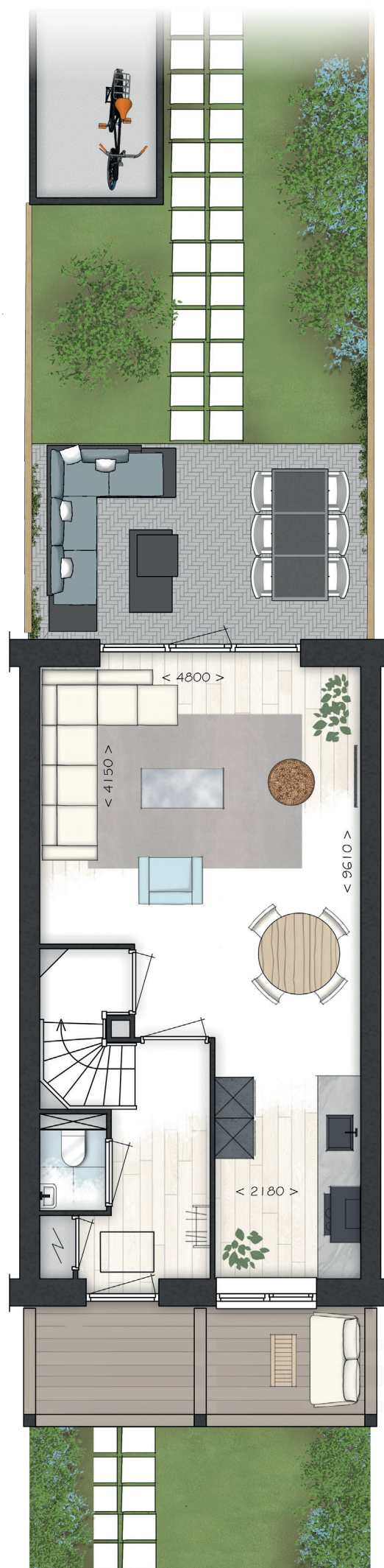


## EENGEZINS (SCHUUR)WONING

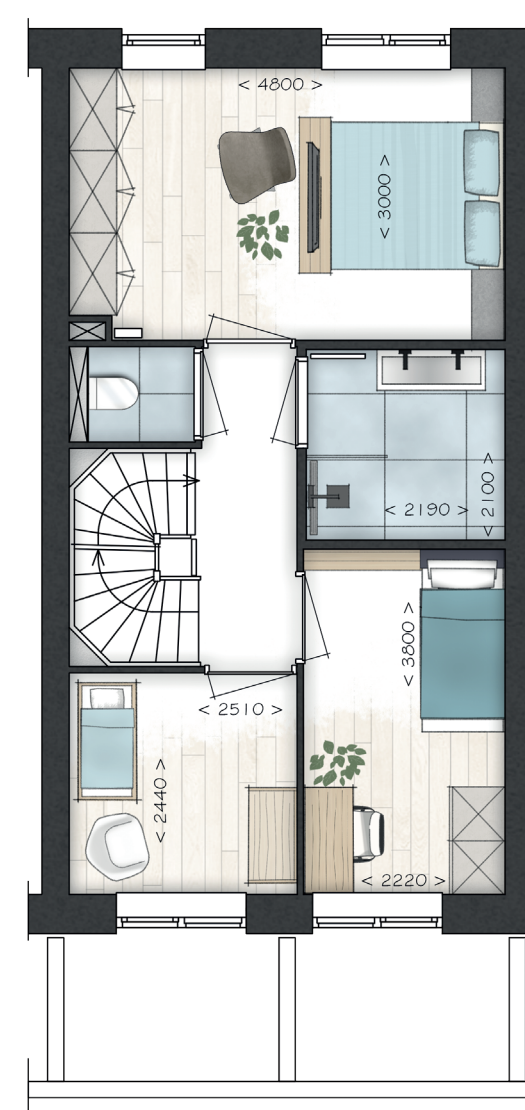
BOUWNUMMERS 41, 43 EN 45

### KENMERKEN

- Woonoppervlakte ca. 119 m<sup>2</sup>
- Kaveloppervlakte ca. 120 m<sup>2</sup>
- Vier slaapkamers
- Ruime zolderverdieping
- Badkamer met separaat toilet op de 1e verdieping
- Achtertuintje met vrijstaande berging en achterom
- Een vaste parkeerplaats op nabij gelegen mandelig parkeerterrein



BEGANE GROND



EERSTE VERDIEPING



TWEEDE VERDIEPING