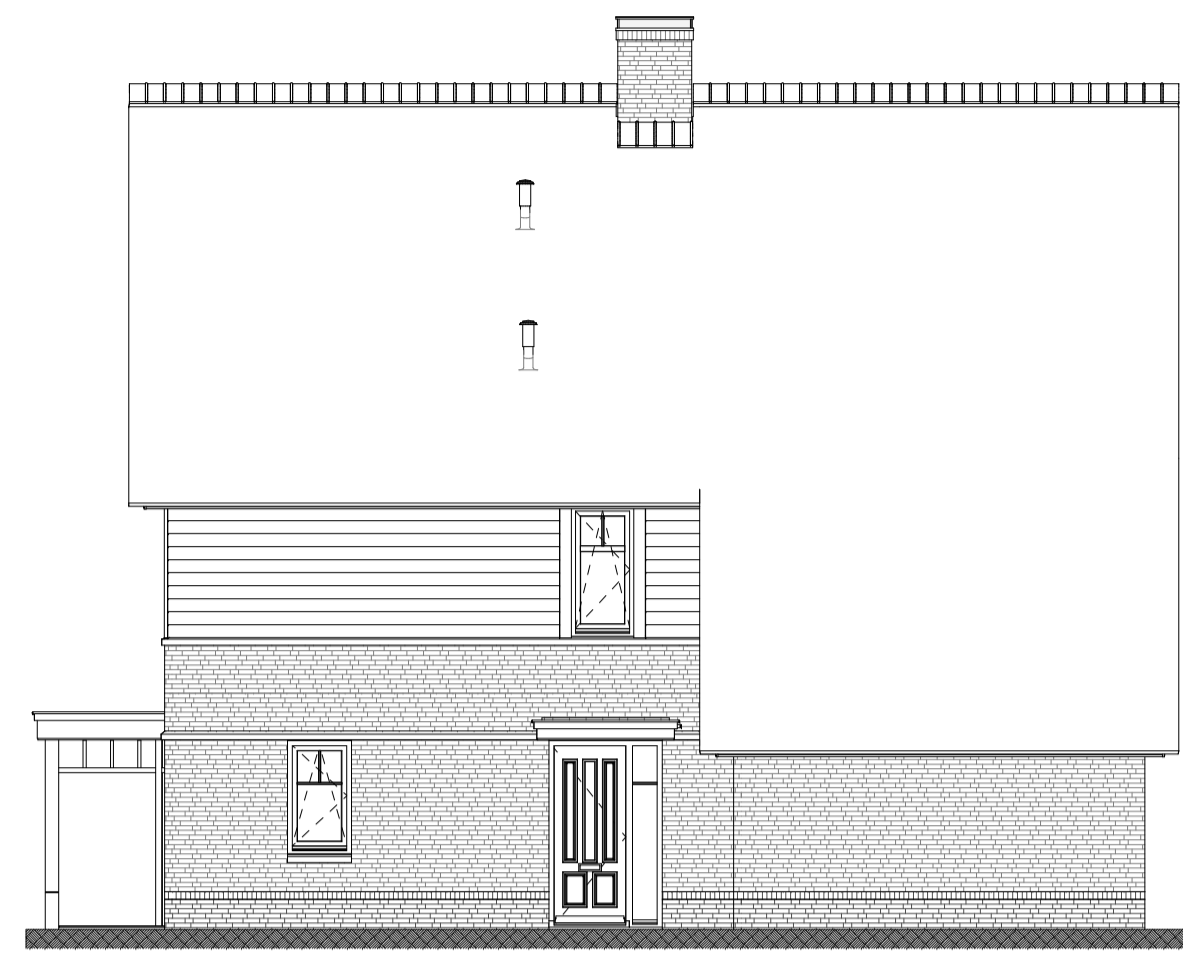




voorgevel  
schaal 1:100



rechterzijgevel  
schaal 1:100

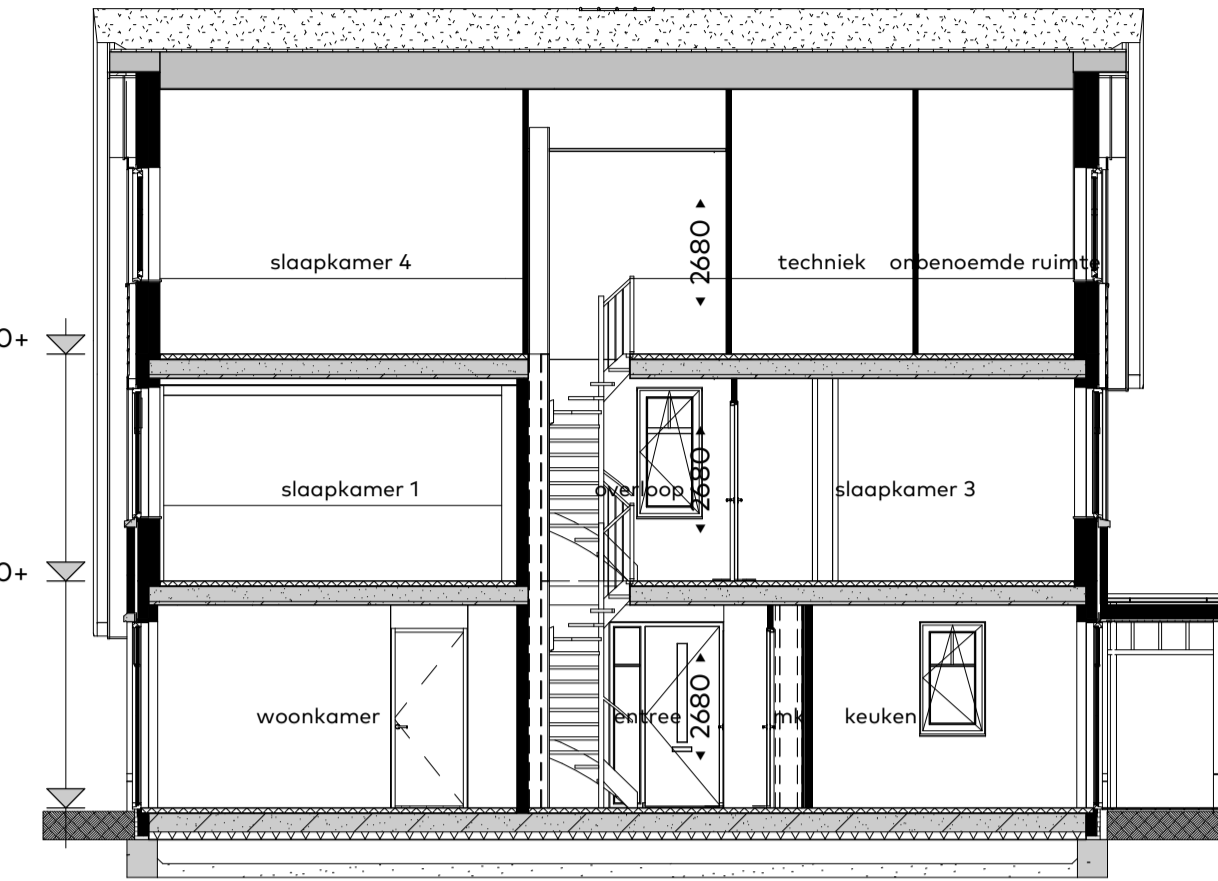


achtergevel  
schaal 1:100

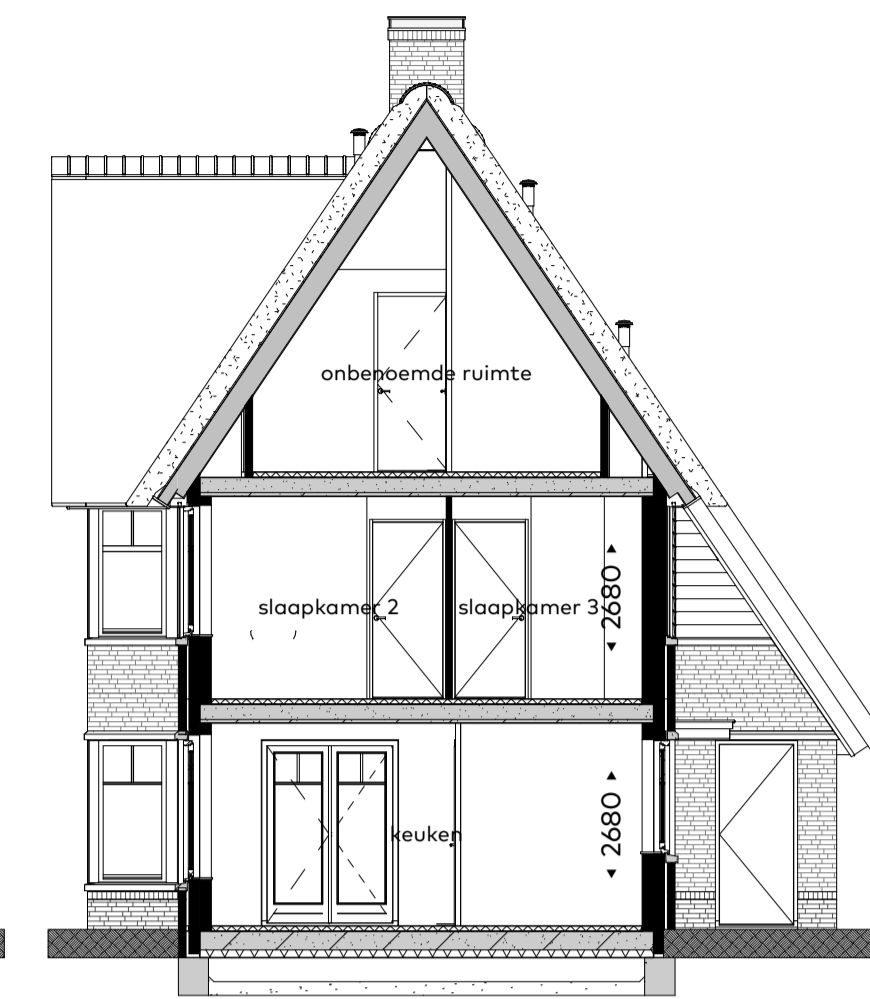


linkerzijgevel  
schaal 1:100

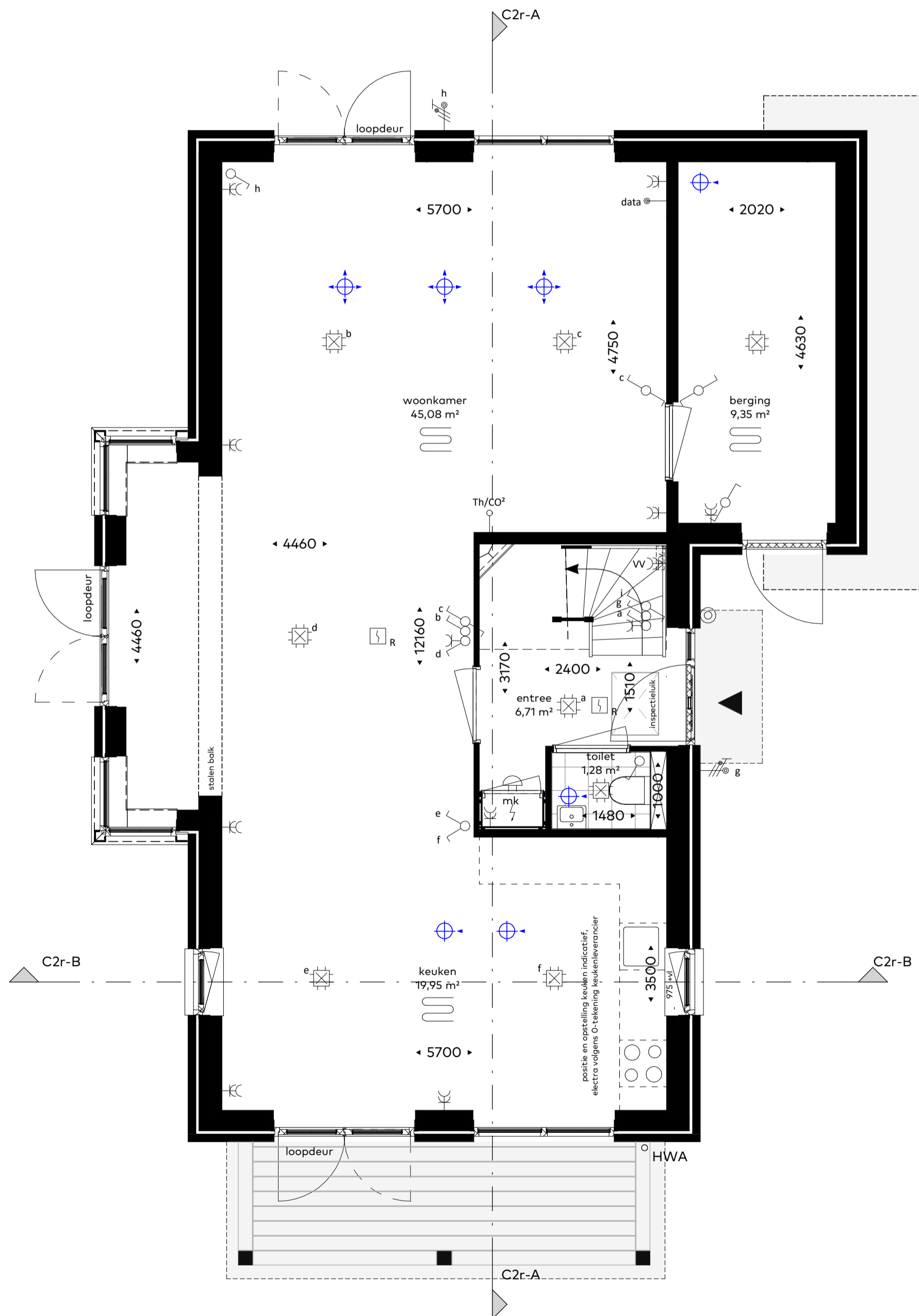
bk 2de verdiepingvloer 6000+  
bk 1ste verdiepingvloer 3000+  
bk begane grond 0+



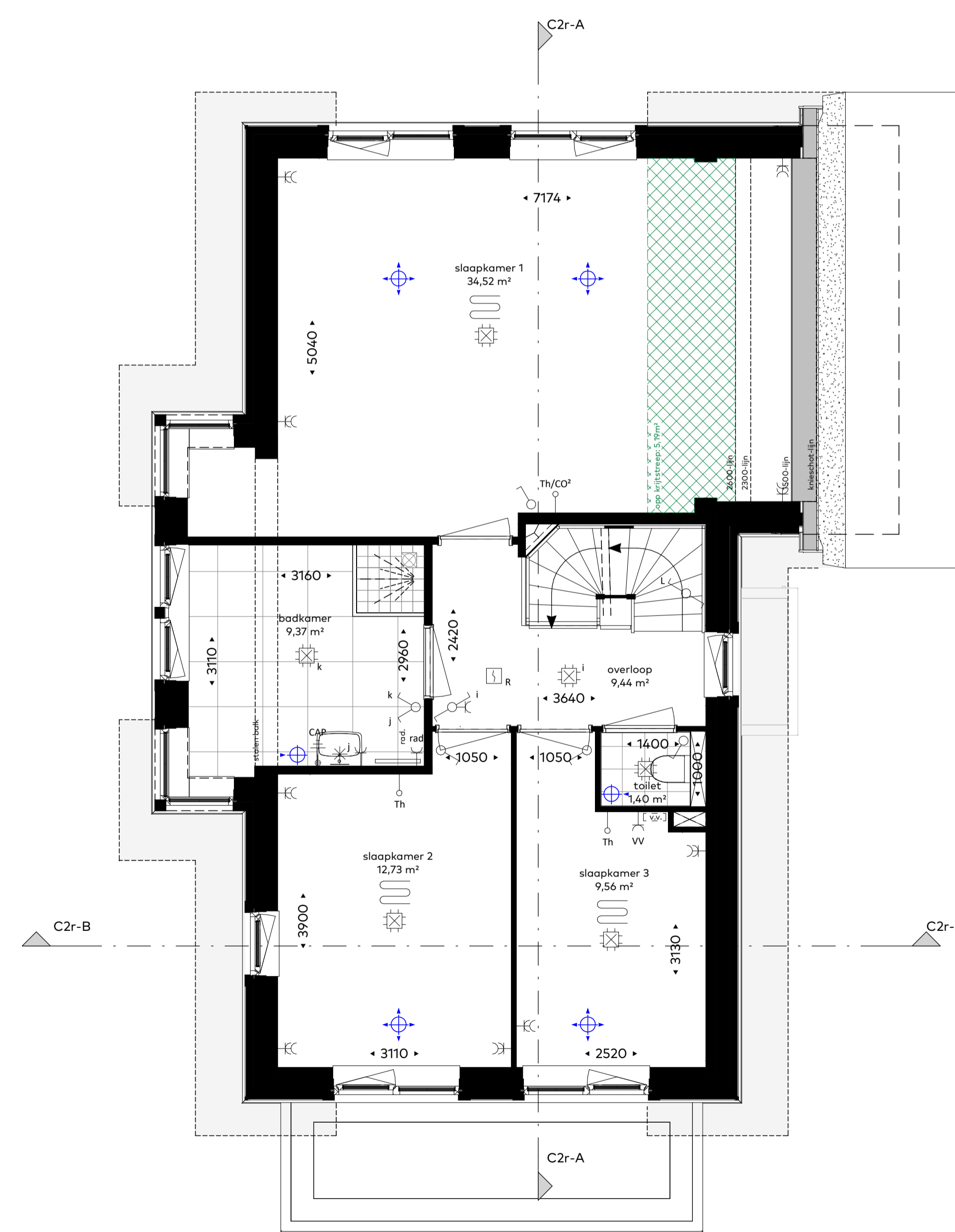
doorsnede A-A  
schaal 1:100



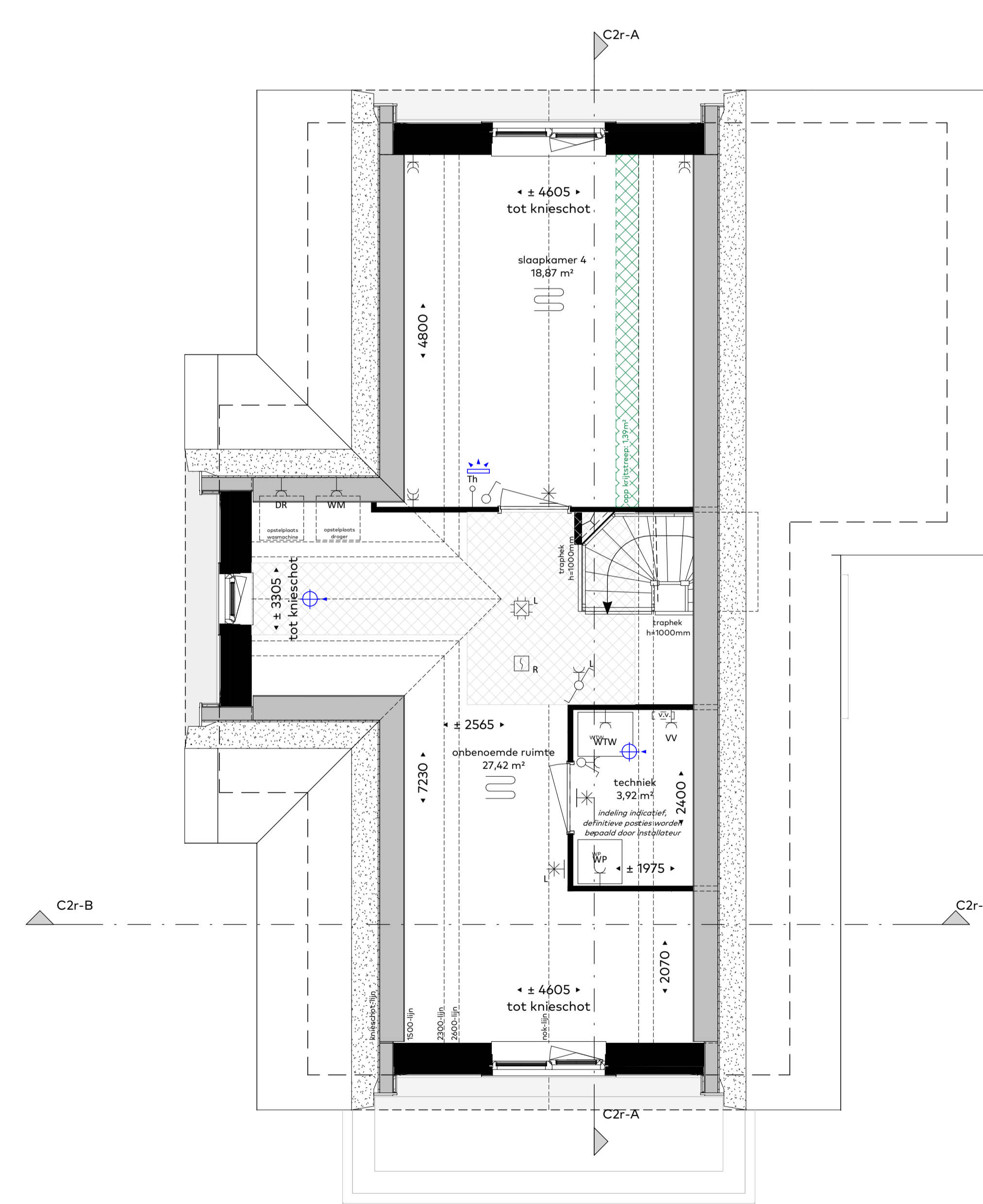
doorsnede B-B  
schaal 1:100



begane grond  
schaal 1:50



eerste verdieping  
schaal 1:50



tweede verdieping  
schaal 1:50

### Renvooi

- alle maatvoering zijn 'circa'-maten in millimeters (mm), daarbij is er geen rekening gehouden met eventuele wandafwerkingen of vloerwerkeringen.
- maatvoering van toilet ruimten zijn inclusief inbouwreservoir.
- vermede ruimte oppervlakten conform NEN 2580.
- wijzigingen ter voldoening aan (sem)overheidseisen en/of -voorschriften, alsmede wijzigingen in maatvoering en materiaalkeuze die tijdens de uitvoering van het werk noodzakelijk blijken, worden nadrukkelijk voorbehouden.
- alle (verblijfs)ruimte met een thermostaat zijn voorzien van vloerverwarming.
- alle op de tekening aangegeven elektrische verwarmingselementen, ventilatieventielen, lichtpunten, wandcontactdozen, schakelaars, inspectieluiken, spuwvers, installaties op het dak e.d. zijn indicatief.

	Aansluitpunt wandarmatuur		boilervat
	centraaldoos (plafond)		wasdroger
	lichtaansluitpunt (wand)		thermostaat
	schakelaar, enkelpolig		Th/CO²
	schakelaar, wissel		verdelers vloerverwarming
	schakelaar, serie		WV
	combinatie schakelaar/wandcontactdoos		WTW
	wandcontactdoos, enkelvoudig		data
	wandcontactdoos, tweevoudig		ledige voorziening
	wandcontactdoos, perilex 3 fasen		verlaagd plafond
	centraal aardpunt		verdiepinghoge schacht
	aansluitpunt bedraad		sproeirichting douche
	aansluitpunt onbedraad (naar meterkast)		afvoer douche
	beldrukker		mechanische luchttoevoer
	schel		mechanische luchtafvoer
	automatische brandmelder plafond		hemelwaterafvoer
	automatische brandmelder wand		vloerverwarming

### Situatie 1:1000

