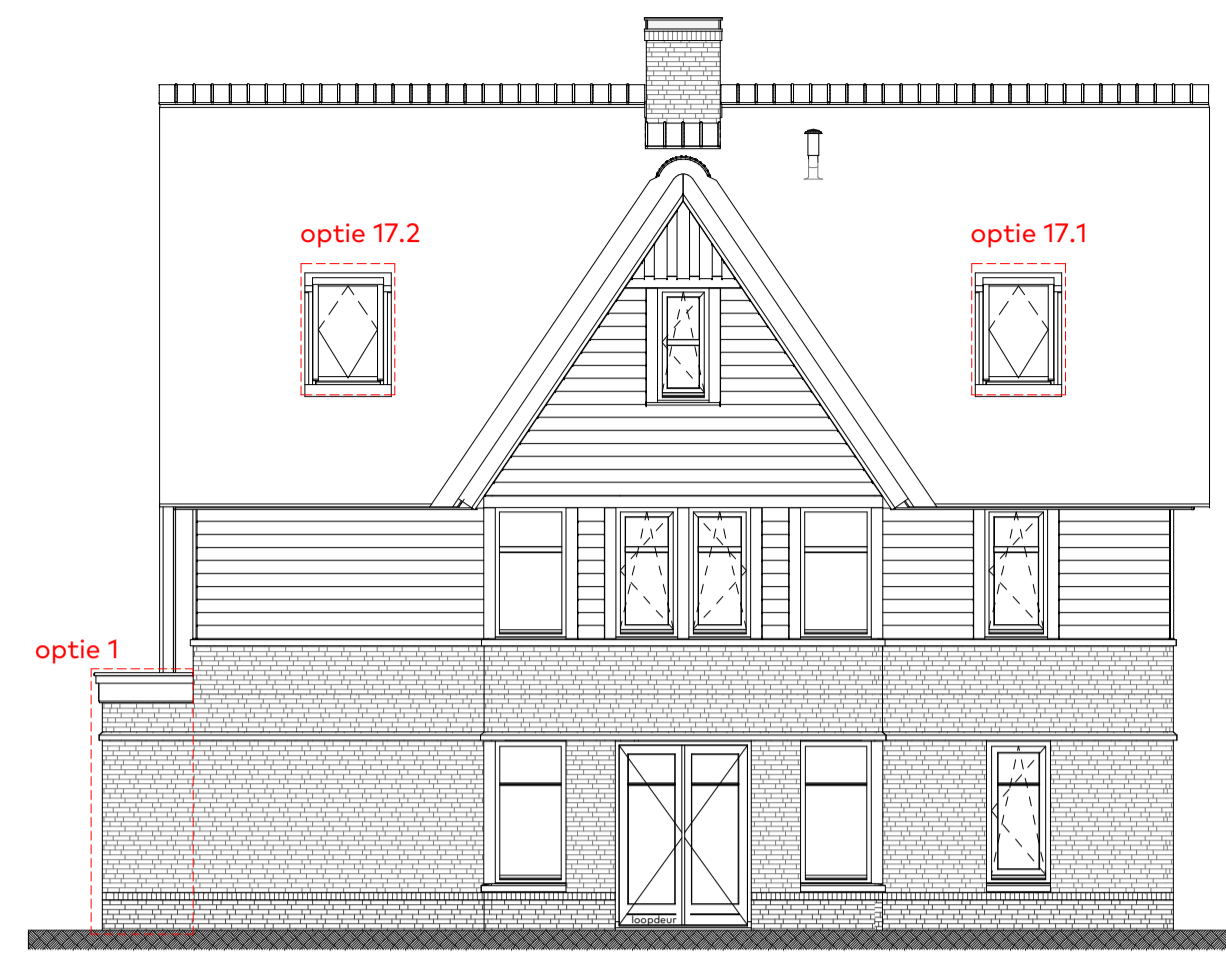
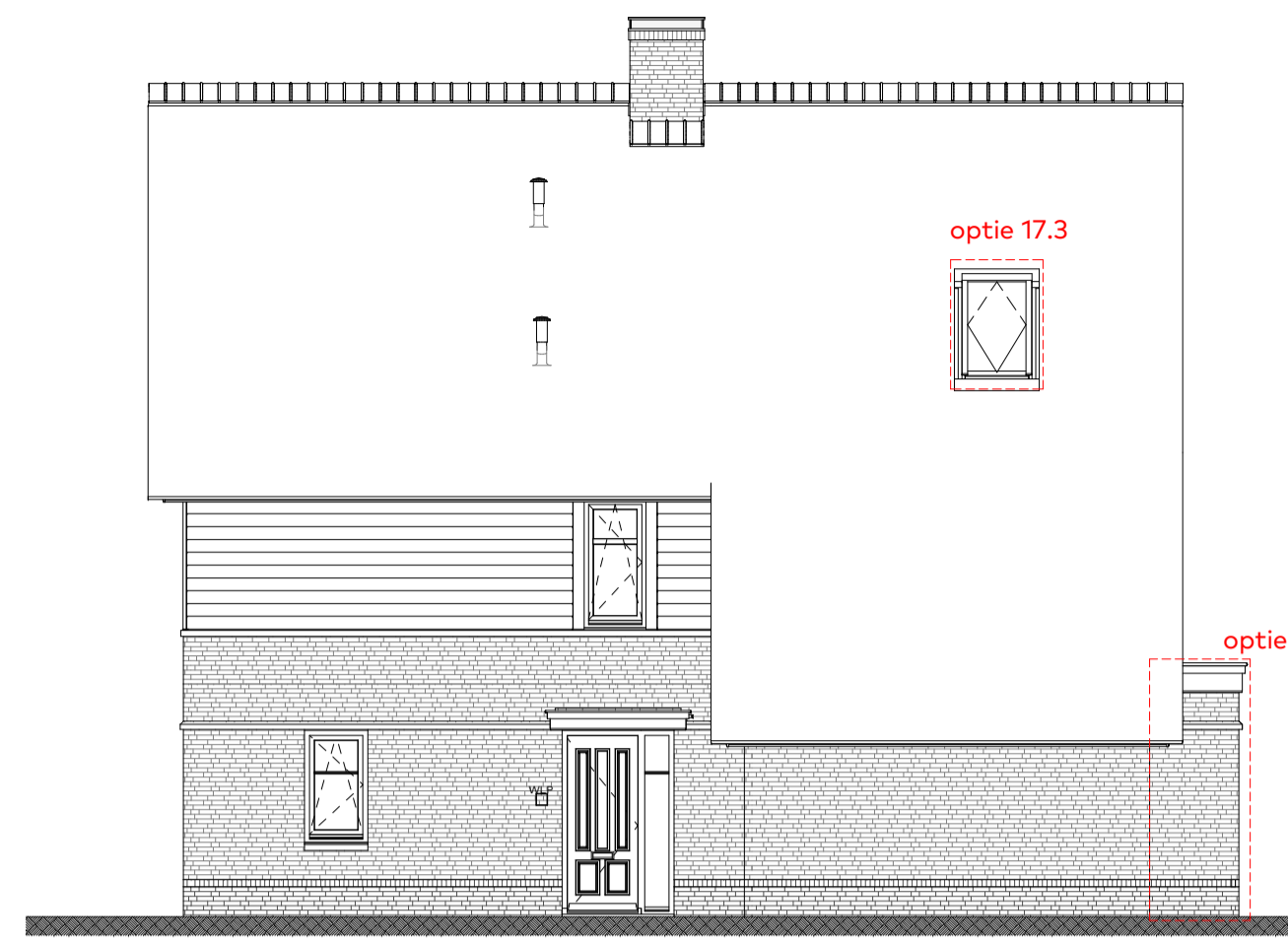




achtergevel
 schaal 1:100
 voorbeeld gevel: bwnr 19 (type C2)
optiemogelijkheden:
 optie 1: uitbouw 1,2m
 optie 5: deur berging (achtergevel)



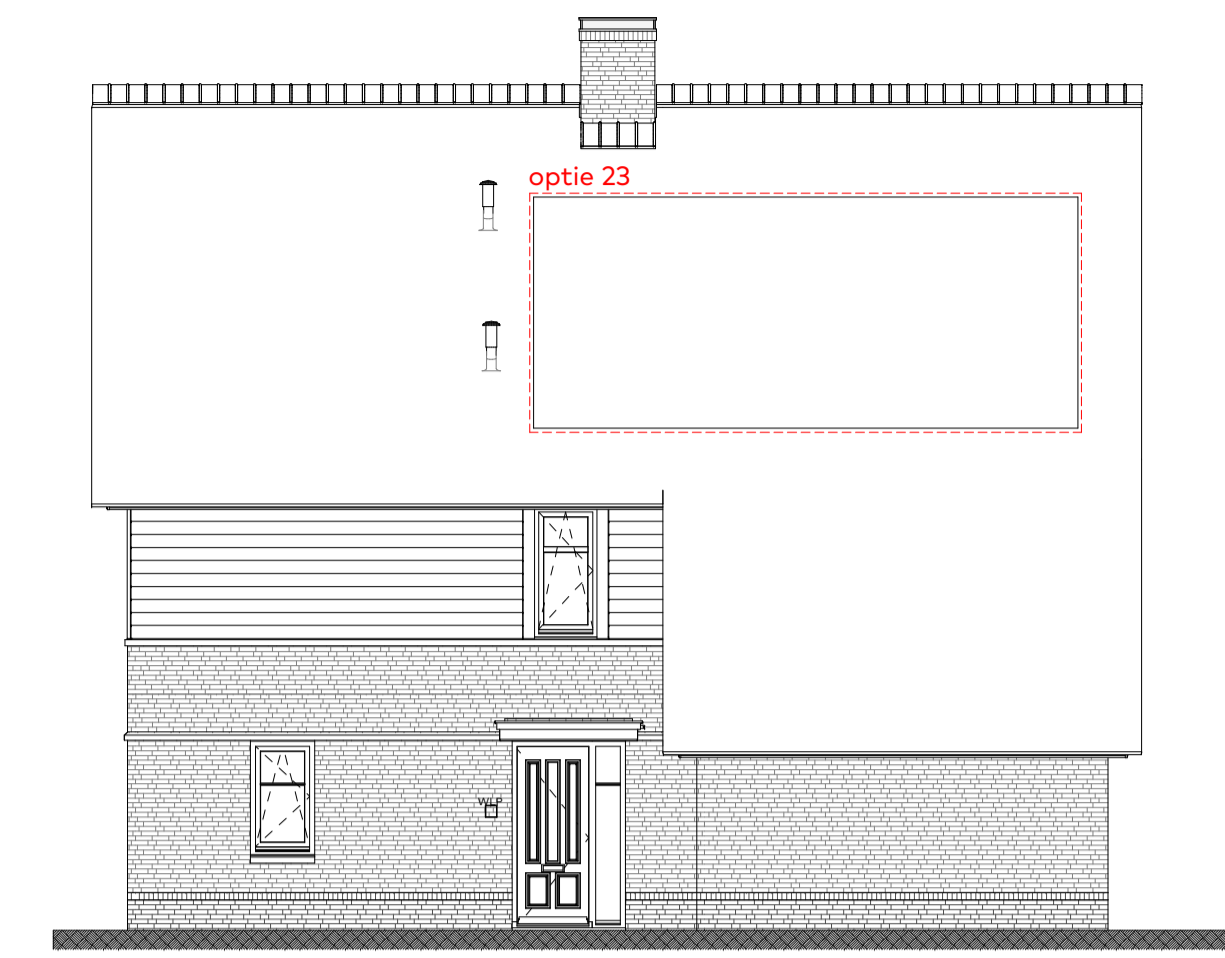
linkerzijgevel
 schaal 1:100
 voorbeeld gevel: bwnr 19 (type C2)
optiemogelijkheden:
 optie 1: uitbouw 1,2m
 optie 17: dakraam (let op; maximaal één dakraam i.v.m. BENG)



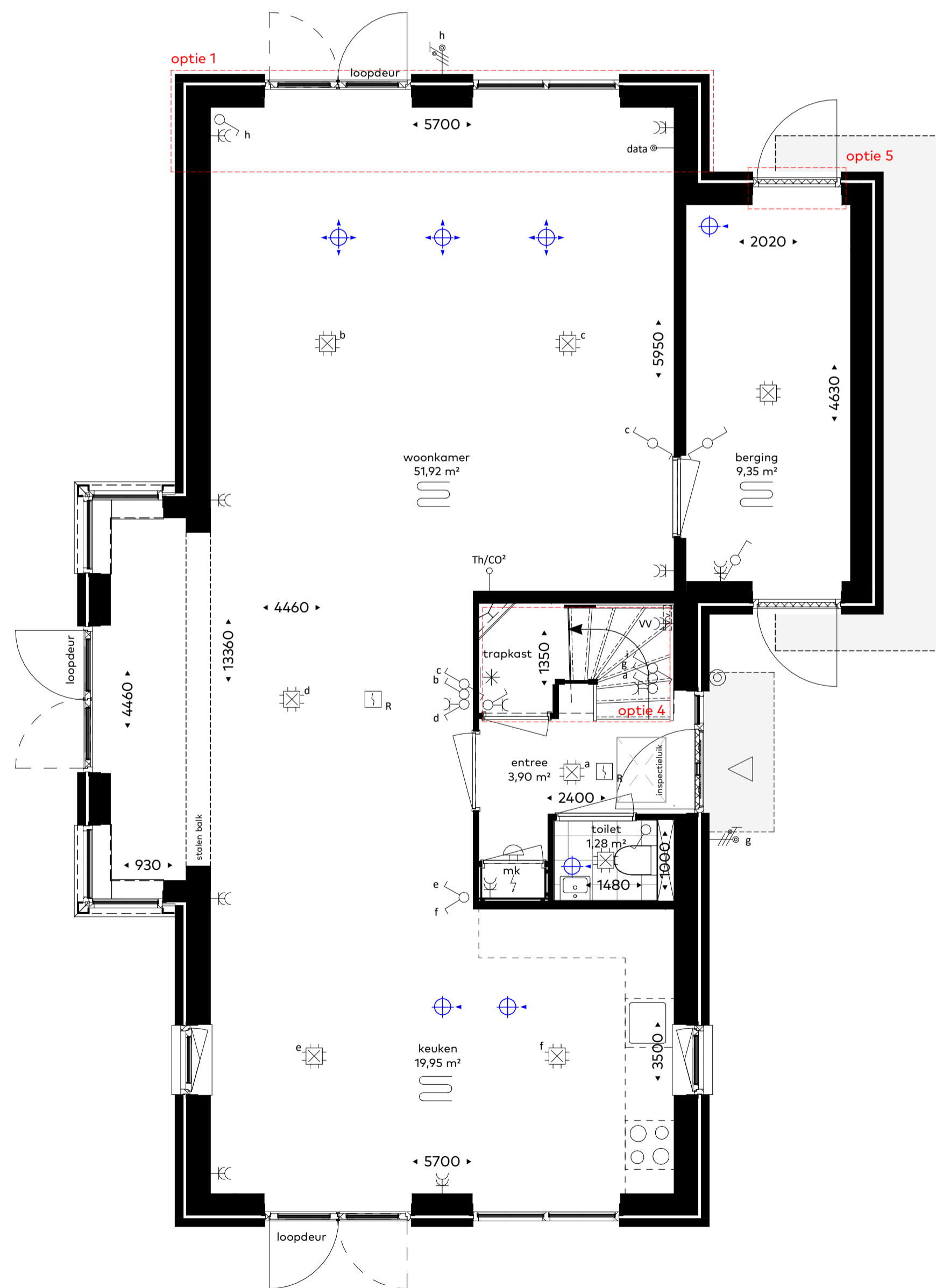
rechterzijgevel
 schaal 1:100
 voorbeeld gevel: bwnr 19 (type C2)
optiemogelijkheden:
 optie 1: uitbouw 1,2m
 optie 17: dakraam (let op; maximaal één dakraam i.v.m. BENG)



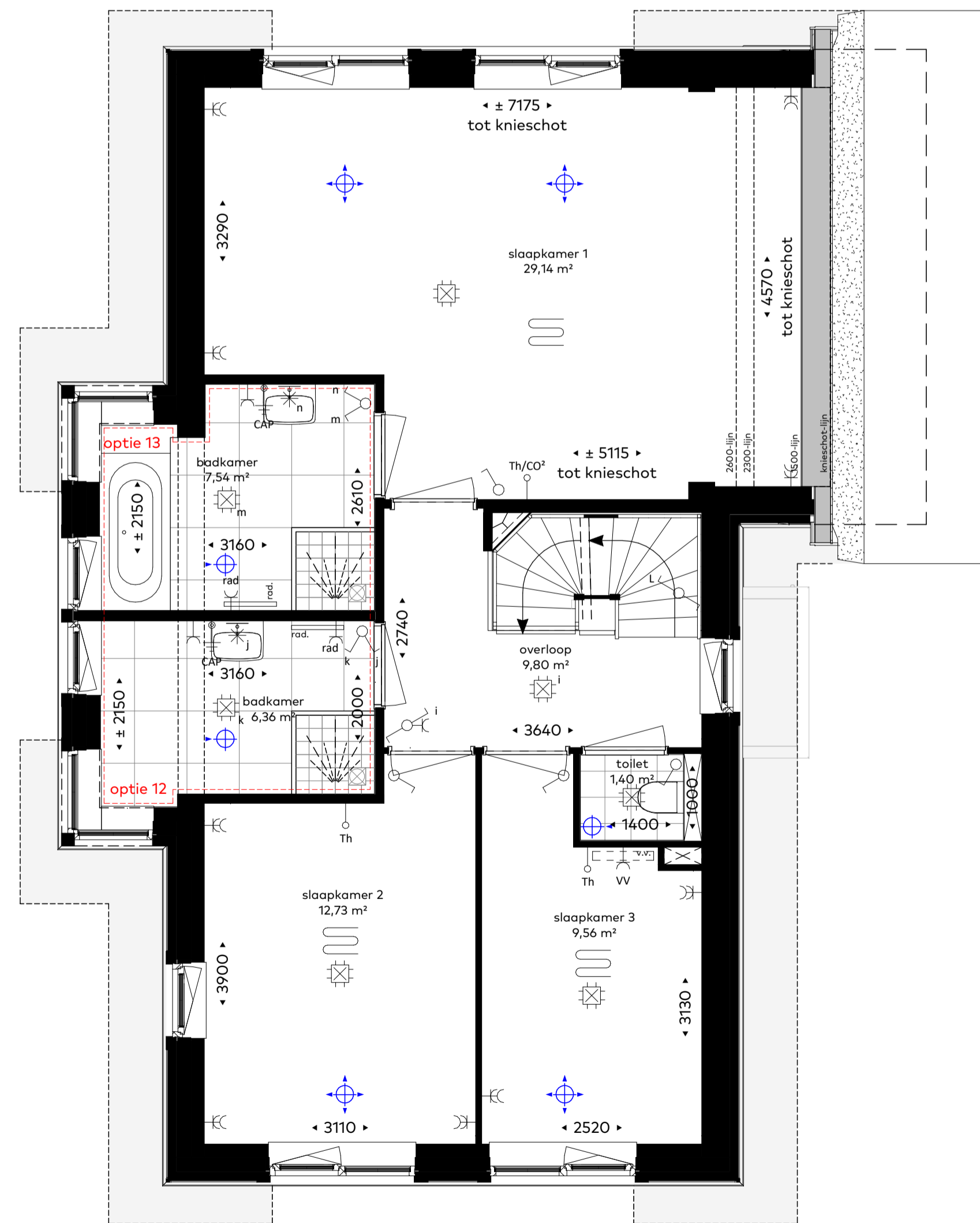
linkerzijgevel
 schaal 1:100
 voorbeeld gevel: bwnr 01 (type C2)
optiemogelijkheden:
 optie 23: pv-panelen (bwnr. 01)
 -indicatie posities, aantallen per 2 stuks te kiezen.



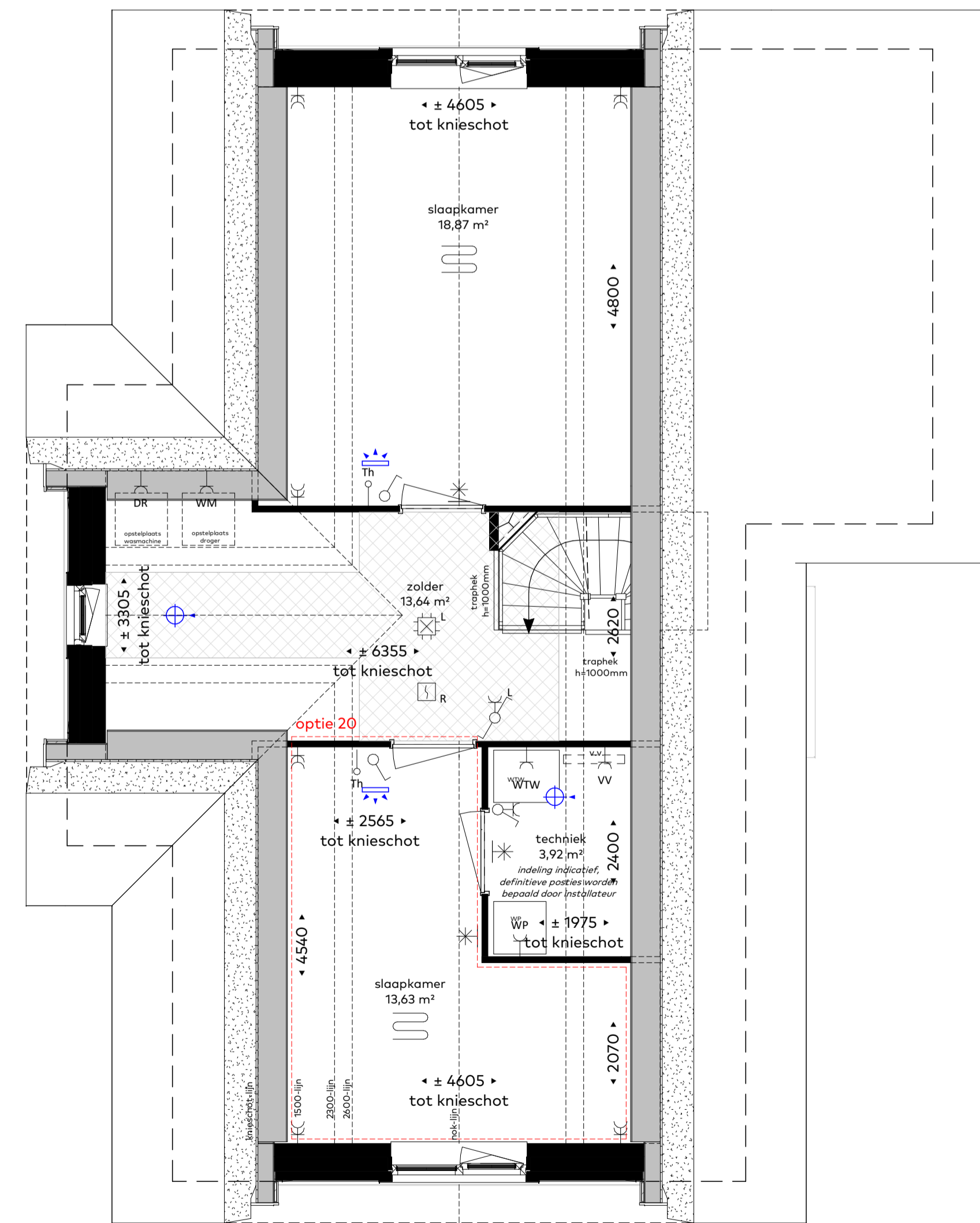
rechterzijgevel
 schaal 1:100
 voorbeeld gevel: bwnr 19 (type C2)
optiemogelijkheden:
 optie 23: pv-panelen (bwnr. 19)
 -indicatie posities, aantallen per 2 stuks te kiezen.



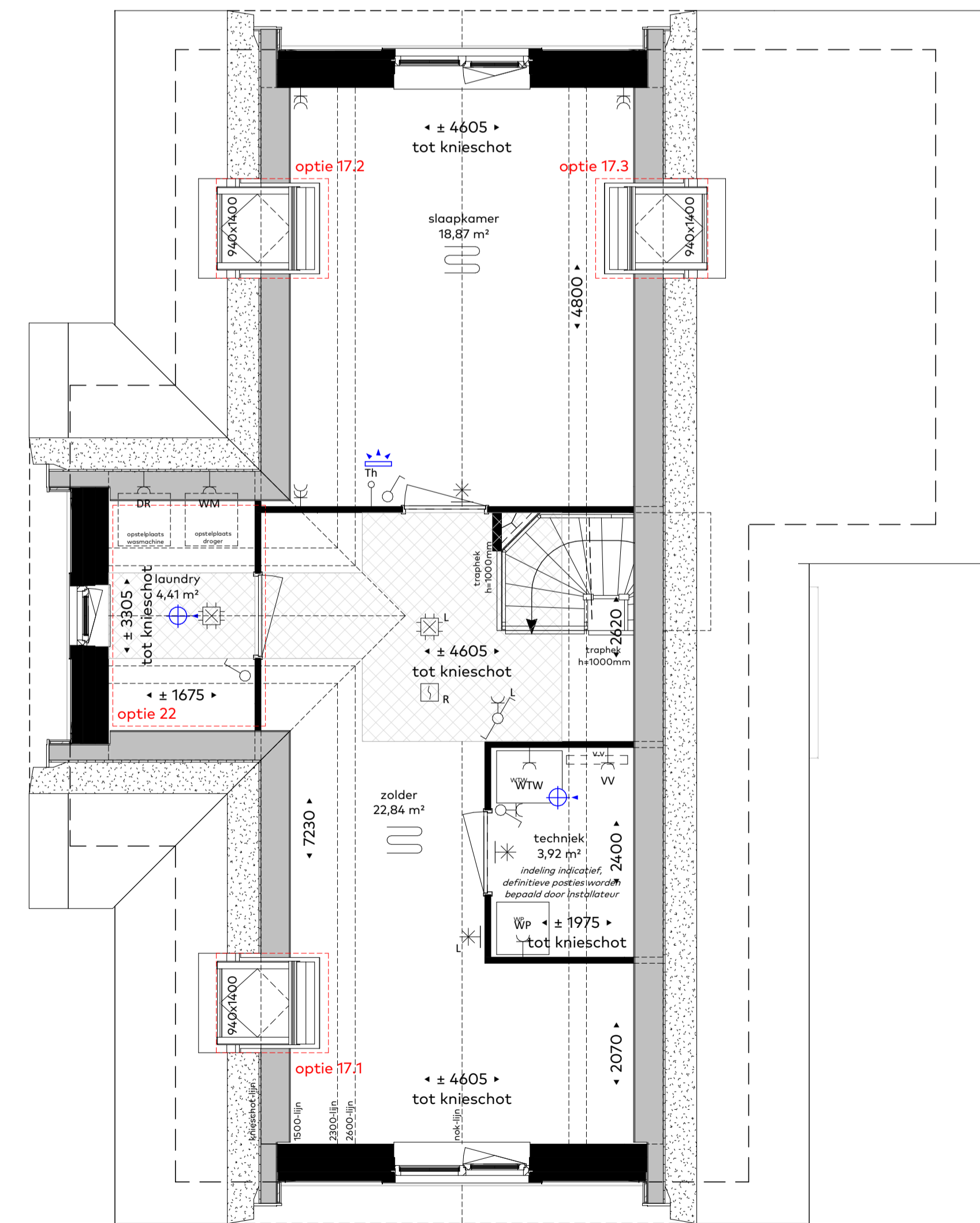
begane grond
 schaal 1:50
 voorbeeld plattegrond: bwnr 19 (type C2)
optiemogelijkheden:
 optie 1: uitbouw 1,2m
 optie 4: dichte trapkast (i.c.m. dichte trap)
 optie 5: deur berging (achtergevel)



eerste verdieping
 schaal 1:50
 voorbeeld plattegrond: bwnr 19 (type C2)
optiemogelijkheden:
 optie 12: extra badkamer
 optie 13: bad in badkamer



tweede verdieping
 schaal 1:50
 voorbeeld plattegrond: bwnr 19 (type C2)
optiemogelijkheden:
 optie 20: extra slaapkamer



tweede verdieping
 schaal 1:50
 voorbeeld plattegrond: bwnr 19 (type C2)
optiemogelijkheden:
 optie 17: dakraam (let op; maximaal één dakraam i.v.m. BENG)
 optie 22: laundry

Renvooi

- alle maatvoering zijn 'circa'-maten in millimeters (mm), daarbij is er geen rekening gehouden met eventuele wandafwerkingen of vloerafwerkingen.
- maatvoering van toilettruimten zijn inclusief inbouwreservoir.
- vermeldte ruimte oppervlakten conform NEN 2580.
- wijzigingen ter voldoening aan (semi)overheidsvoorschriften, alsmede wijzigingen in maatvoering en materiaalkeuze die tijdens de uitvoering van het werk noodzakelijk blijken, worden nadrukkelijk voorbehouden.
- alle (verblijfs)ruimte met een thermostaat zijn voorzien van vloerverwarming.
- alle op de tekening aangegeven elektrische verwarmingselementen, ventilatieventielen, lichtpunten, wandcontactdozen, schakelaars, inspectieluiken, spuwvers, installaties op het dak e.d. zijn indicatief.
- 'Krijtstreep' oppervlaktes kunnen door gekozen opties afwijken van de basiswoning.

	Aansluitpunt wandarmatuur		verlaagd plafond
	centraaldoos (plafond)		verdiepinghoge schacht
	lichtaansluitpunt (wand)		sproeiring douche
	schakelaar, enkelpolig		afvoer douche
	schakelaar, wissel		mechanische luchttoevoer
	schakelaar, serie		mechanische wandtoevoer
	combinatie schakelaar/wandcontactdoos		mechanische luchtafvoer
	wandcontactdoos, enkelvoudig		hemelwaterafvoer
	wandcontactdoos, tweevoudig		vloerverwarming
	wandcontactdoos, perilex 3 fasen		
	centraal aardpunt		
	aansluitpunt bedraad		
	aansluitpunt onbedraad (naar meterkast)		
	bedrukker		
	schel		
	automatische brandmelder plafond		
	automatische brandmelder wand		