

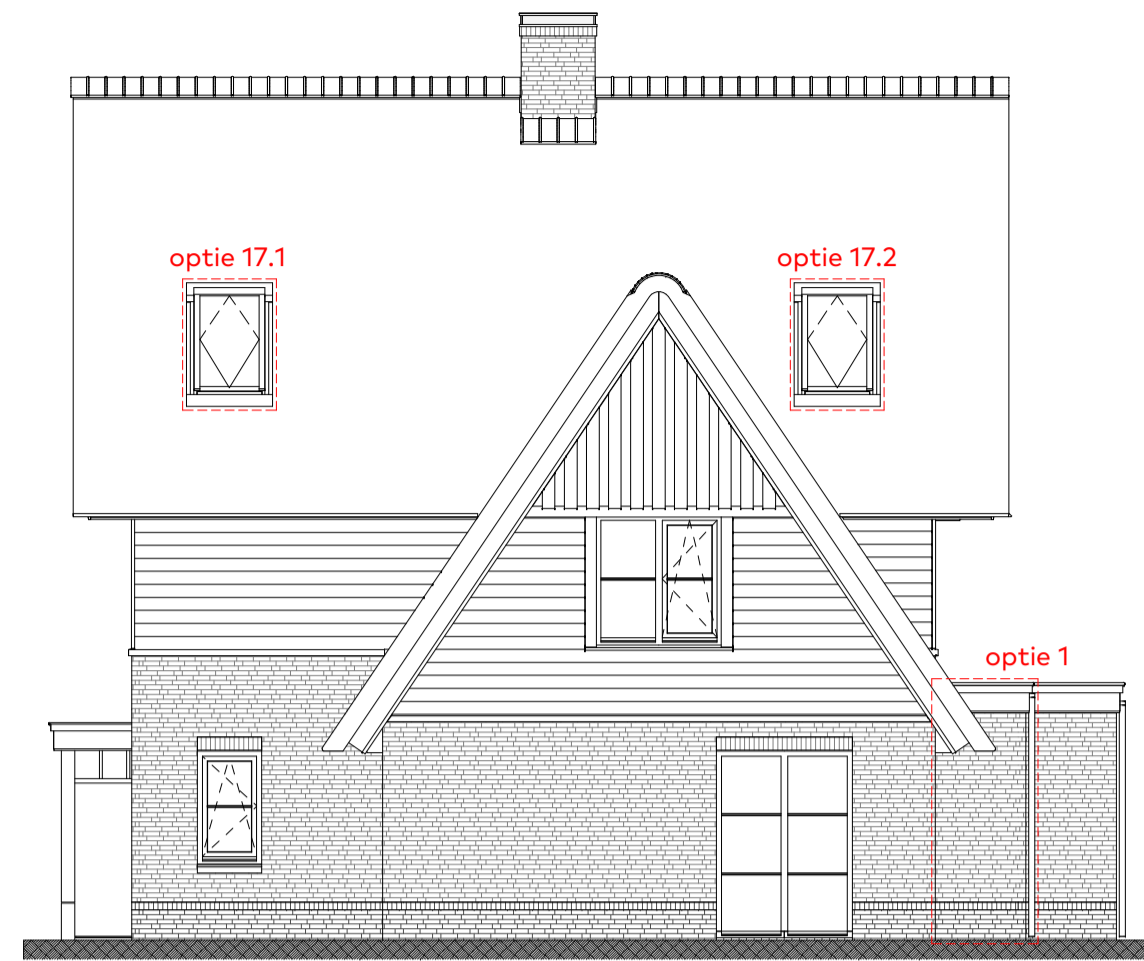
**achtergevel**  
 schaal 1 : 100  
 voorbeeld gevel: bwnr 30 (type B3)

**optiemogelijkheden:**  
 - optie 1: uitbouw 1,2m  
 - optie 8: dubbele deur (achtergevel)



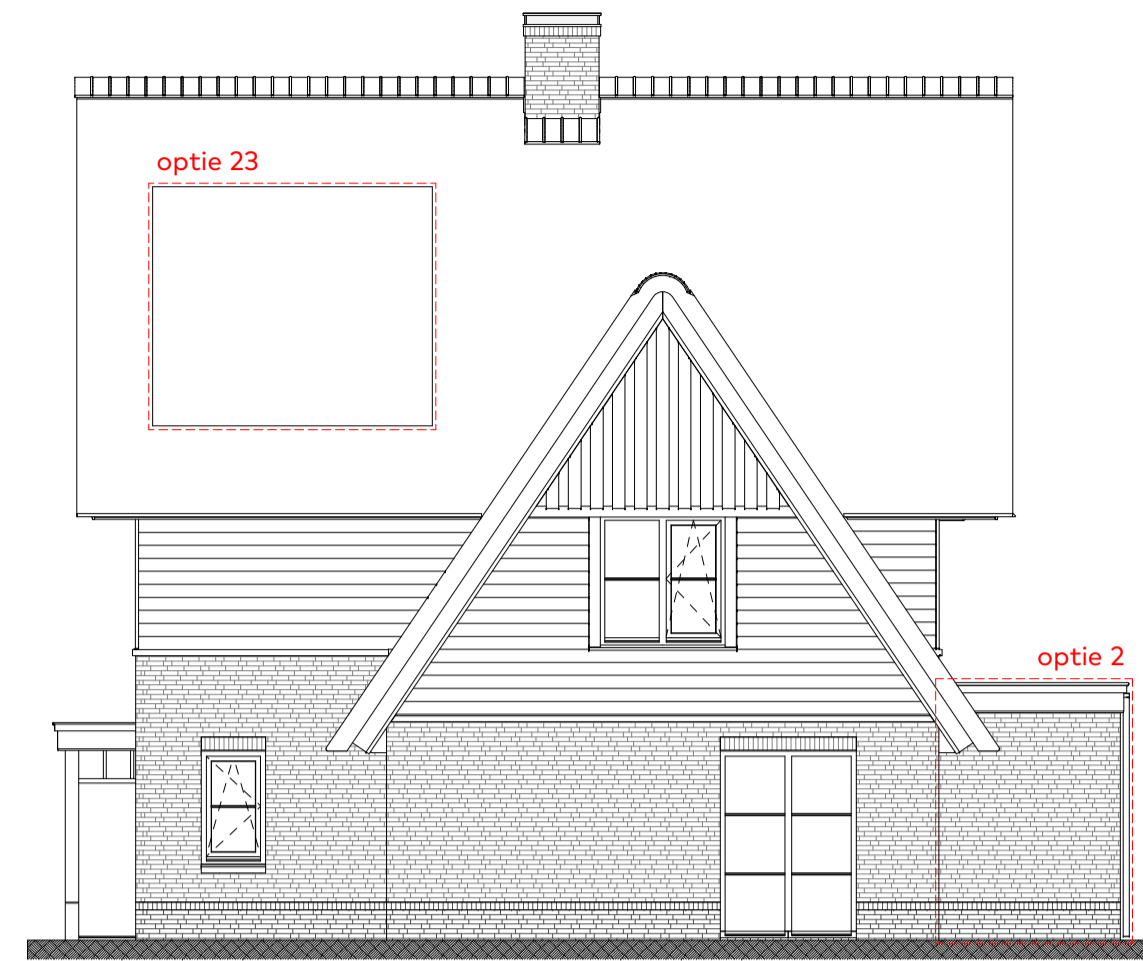
**achtergevel**  
 schaal 1 : 100  
 voorbeeld gevel: bwnr 30 (type B3)

**optiemogelijkheden:**  
 - optie 2: uitbouw 2,4m



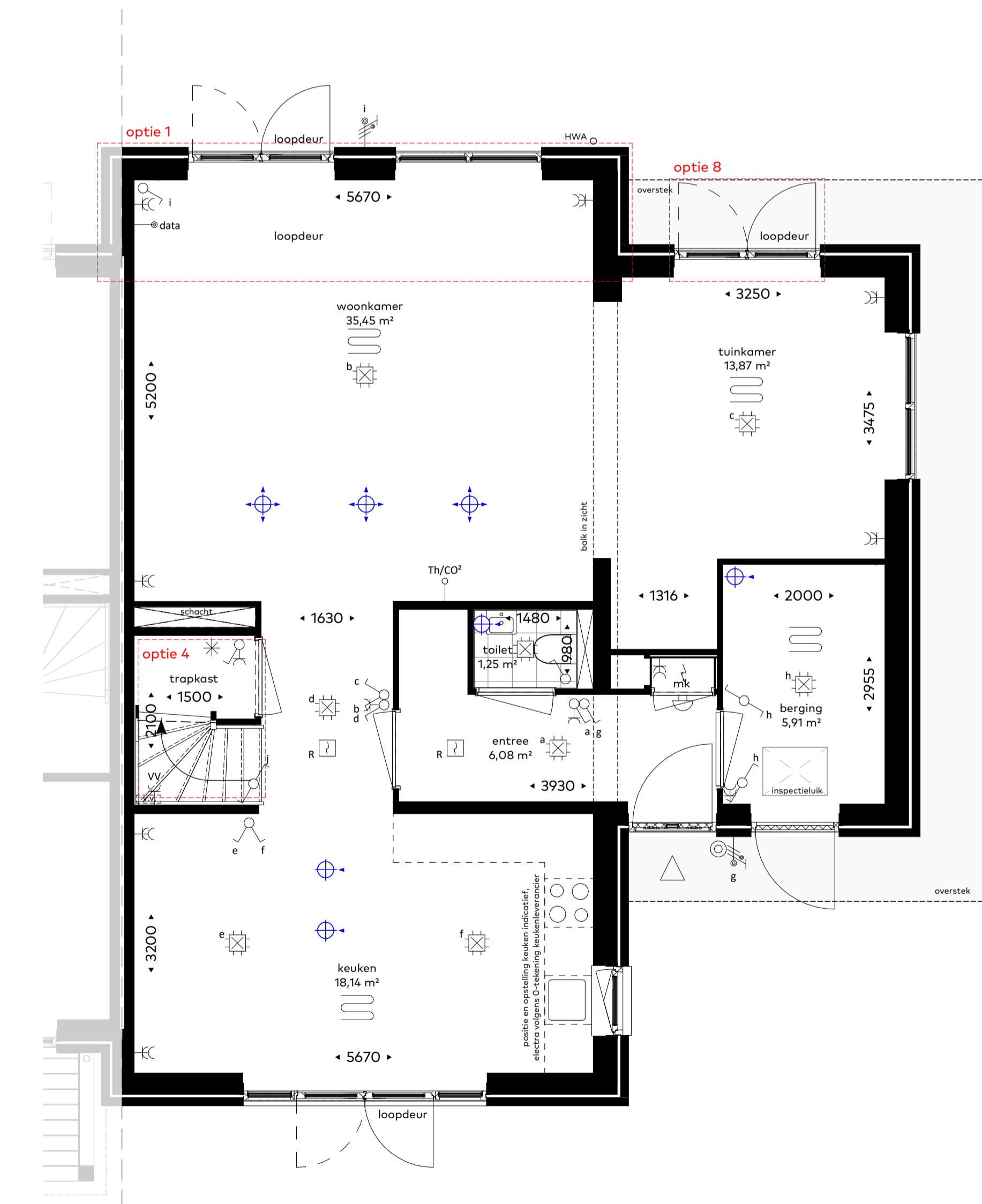
**rechterzijgevel**  
 schaal 1 : 100  
 voorbeeld gevel: bwnr 30 (type B3)

**optiemogelijkheden:**  
 - optie 1: uitbouw 1,2m  
 - optie 17: dakraam (let op; maximaal één dakraam i.v.m. BENG)



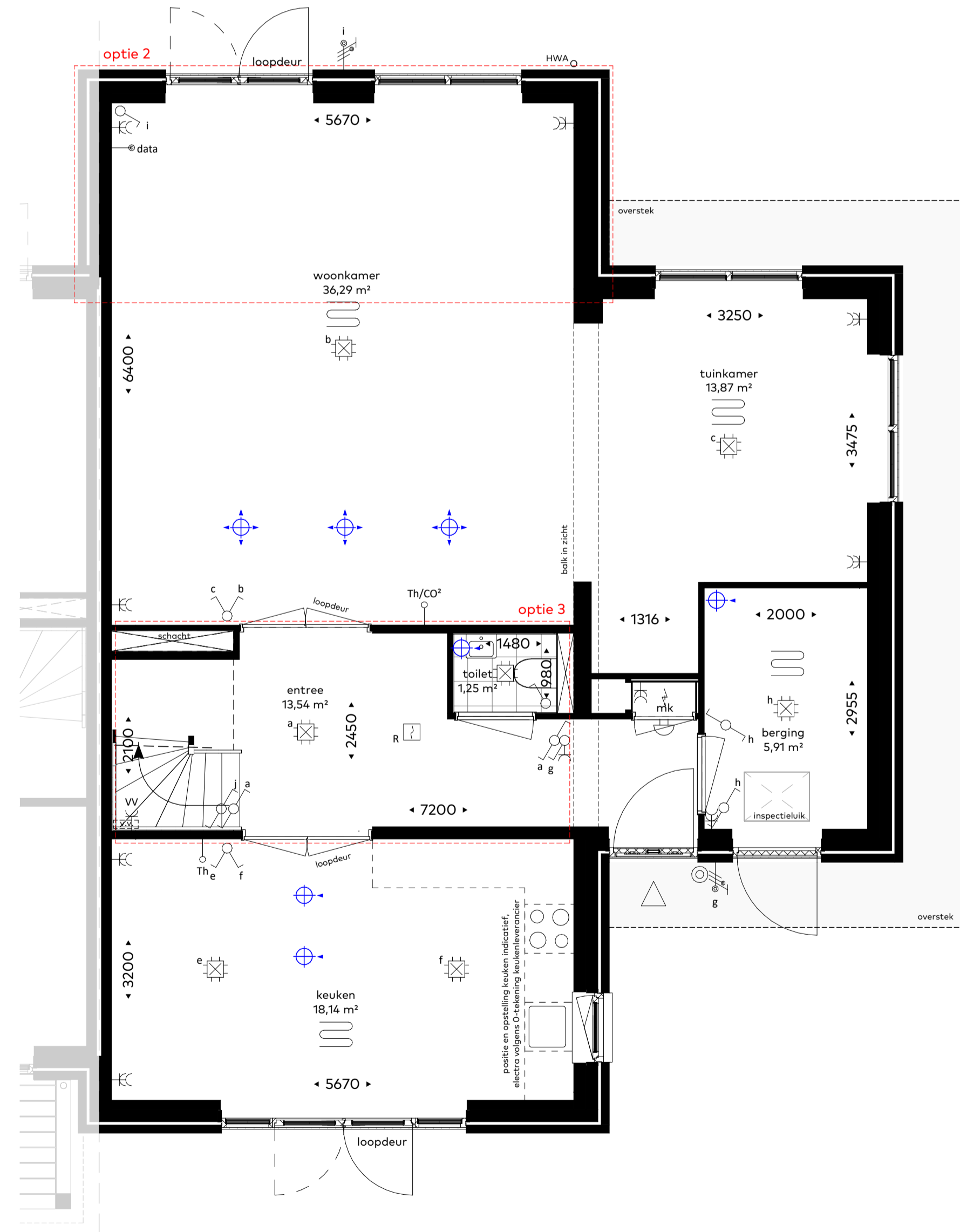
**rechterzijgevel**  
 schaal 1 : 100  
 voorbeeld gevel: bwnr 30 (type B3)

**optiemogelijkheden:**  
 - optie 2: uitbouw 2,4m  
 - optie 23: pv-panelen  
 - indicatie posities, aantallen per 2 stuks te kiezen.



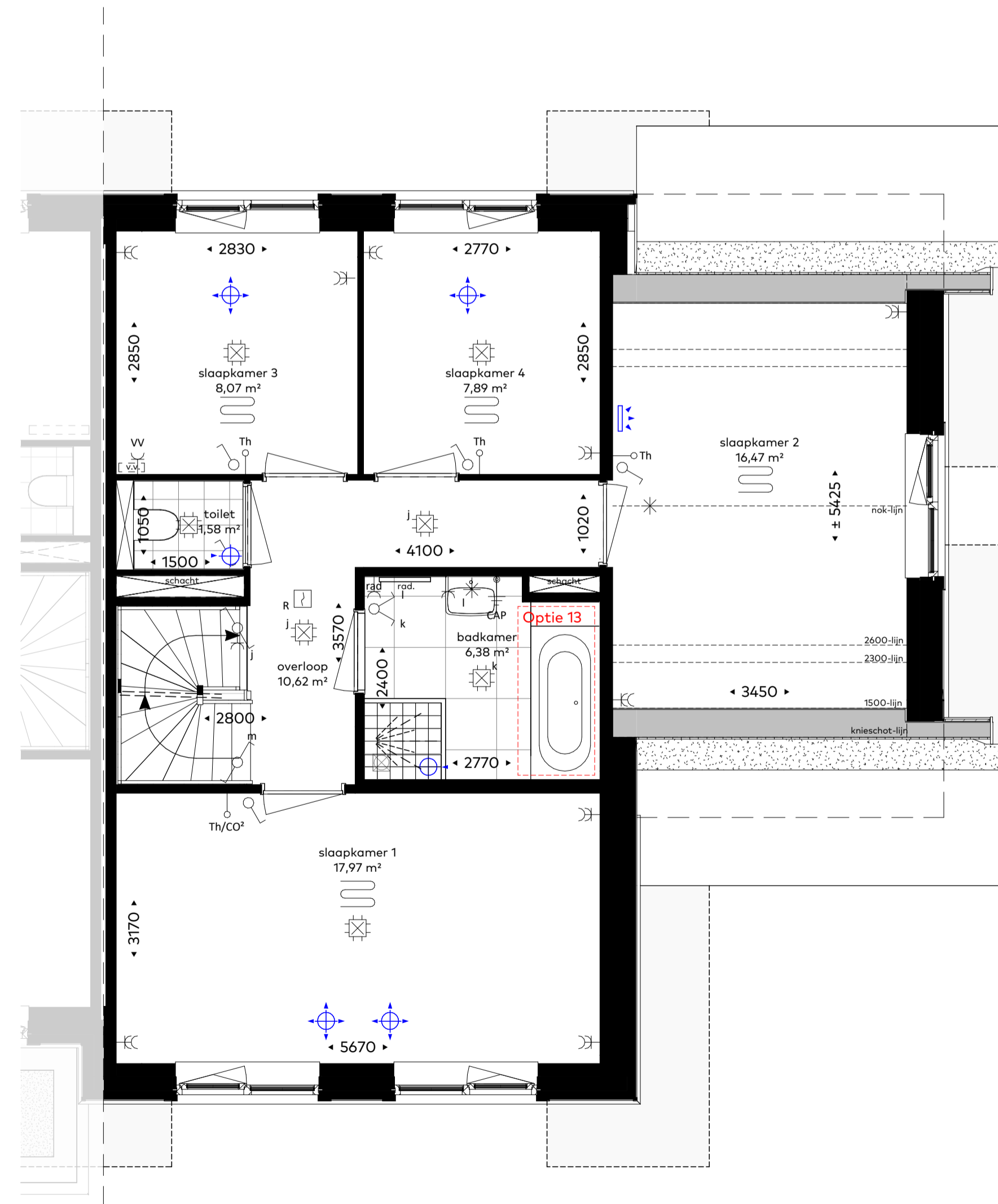
**begane grond**  
 schaal 1 : 50  
 voorbeeld plattegrond: bwnr 30 (type B3)

**optiemogelijkheden:**  
 - optie 1: uitbouw 1,2m  
 - optie 4: dichte trapkast (i.c.m. dichte trap)  
 - optie 8: dubbele deur (achtergevel)



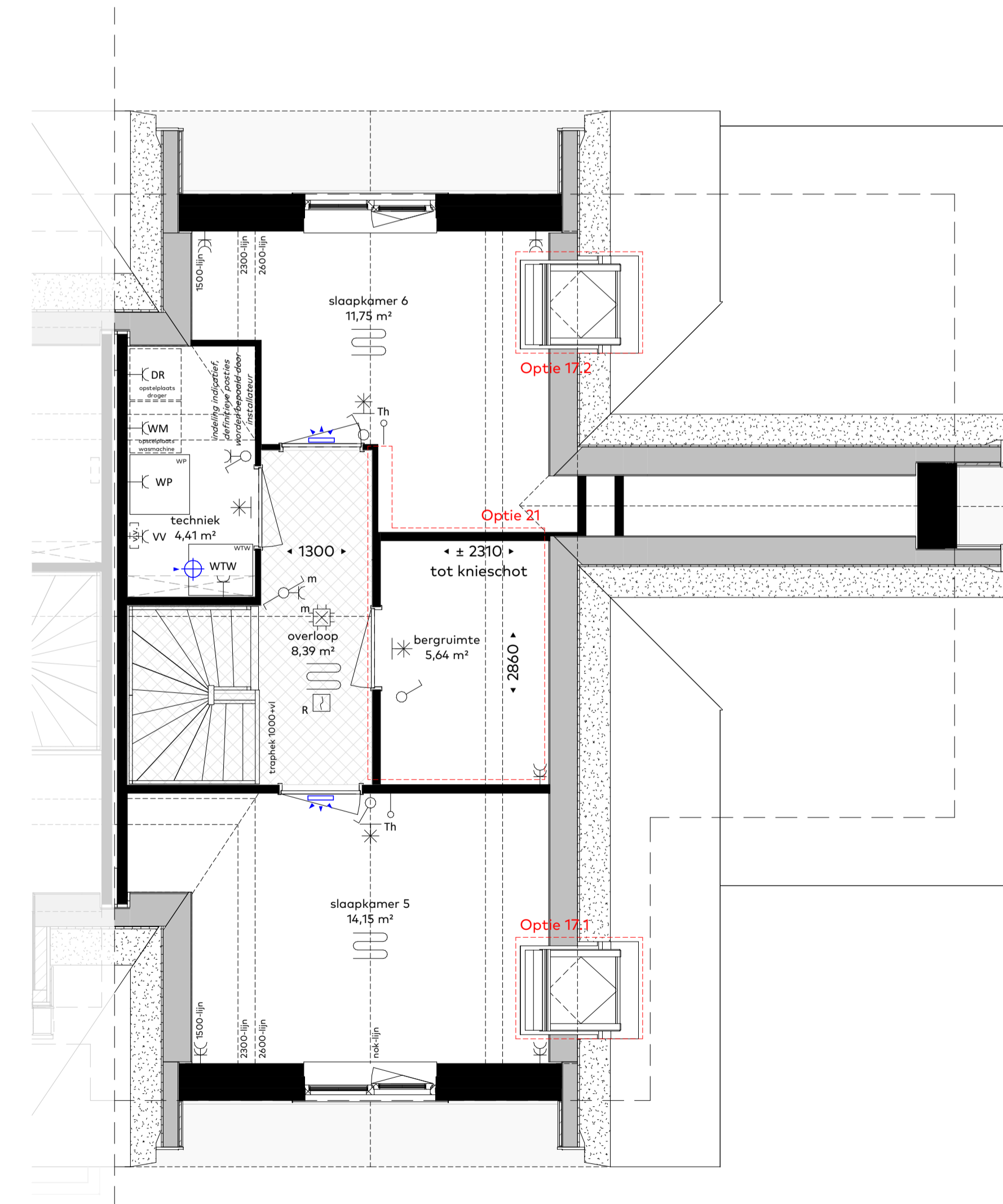
**begane grond**  
 schaal 1 : 50  
 voorbeeld plattegrond: bwnr 30 (type B3)

**optiemogelijkheden:**  
 - optie 2: uitbouw 2,4m  
 - optie 3: vergrote entree



**eerste verdieping**  
 schaal 1 : 50  
 voorbeeld plattegrond: bwnr 30 (type B3)

**optiemogelijkheden:**  
 - optie 13: bad in badkamer



**tweede verdieping**  
 schaal 1 : 50  
 voorbeeld plattegrond: bwnr 30 (type B3)

**optiemogelijkheden:**  
 - optie 17: dakraam (let op; maximaal één dakraam i.v.m. BENG)  
 - optie 21: extra bergruimte

**Renvooi**

- alle maatvoering zijn 'circa'-maten in millimeters (mm), daarbij is er geen rekening gehouden met eventuele wandafwerkingen of vloerafwerkingen.
- maatvoering van toiletruimten zijn inclusief inbouwreservoir.
- vermelde ruimte oppervlakten conform NEN 2580.
- wijzigingen ter voldoening aan (semi)overheidseisen en/of -voorschriften, alsmede wijzigingen in maatvoering en materiaalkeuze die tijdens de uitvoering van het werk noodzakelijk blijken, worden nadrukkelijk voorbehouden.
- alle (verblijfs)ruimte met een thermostaat zijn voorzien van vloerverwarming.
- alle op de tekening aangegeven elektrische verwarmingselementen, ventilatieventielen, lichtpunten, wandcontactdozen, schakelaars, inspectieluiken, spuwvers, installaties op het dak e.d. zijn indicatief.

|  |   |  |                          |
|--|---|--|--------------------------|
|  | Aansluitpunt wandarmatuur               |  | verlaagd plafond         |
|  | centraaldoos (plafond)                  |  | verdiepinghoge schacht   |
|  | lichtaansluitpunt (wand)                |  | sproeiring douche        |
|  | schakelaar, enkelpolig                  |  | afvoer douche            |
|  | schakelaar, wissel                      |  | mechanische luchttoevoer |
|  | schakelaar, serie                       |  | mechanische wandtoevoer  |
|  | combinatie schakelaar/wandcontactdoos   |  | luchtdoorvoer rooster    |
|  | wandcontactdoos, enkelvoudig            |  | mechanische luchtafvoer  |
|  | wandcontactdoos, tweevoudig             |  | hemelwaterafvoer         |
|  | wandcontactdoos, perilex 3 fasen        |  | vloerverwarming          |
|  | centraal aardpunt                       |  |                          |
|  | aansluitpunt bedraad                    |  |                          |
|  | aansluitpunt onbedraad (naar meterkast) |  |                          |
|  | bedrukker                               |  |                          |
|  | schel                                   |  |                          |
|  | automatische brandmelder plafond        |  |                          |
|  | automatische brandmelder wand           |  |                          |

Woningtype : Type B3  
 Bouwnummer : 30, 34  
 Schaal : 1:50/1:100  
 Datum : 12/12/2024  
 Formaat : 60x120cm